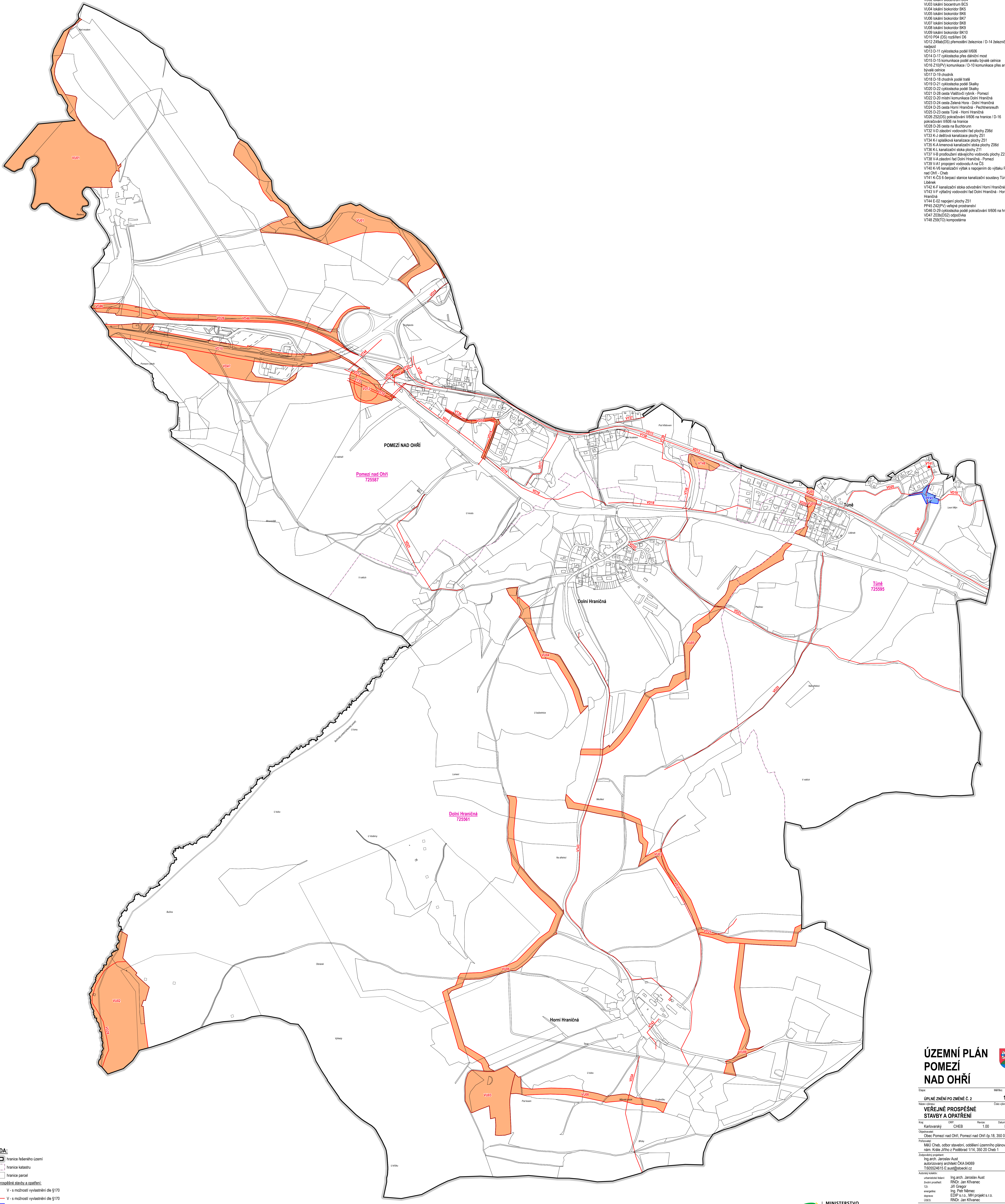


- VU01 nadregulární biocentrum NC32 Amerika
- VU02 lokální biocentrum BC4
- VU03 lokální biocentrum BC5
- VU04 lokální biocentrum BK5
- VU05 lokální biocentrum BK2
- VU06 lokální biocentrum BK1
- VU07 lokální biocentrum BK8
- VU08 lokální biocentrum BK3
- VU09 lokální biocentrum BK10
- VD10 P04 (DS) rozšíření D6
- VD12 Z38a(b)(D) přemostění železnice I D-14 železniční nadjezd
- VD13 D-11 cyklostezka podél II/606
- VD14 D-17 cyklostezka přes silniční most
- VD15 D-15 komunikace podél arálu bývalé cehvice
- VD16 Z10(PV) komunikace / D-10 komunikace přes areál bývalé cehvice
- VD17 D-19 chodník
- VD18 D-18 chodník podél tráti
- VD19 D-21 cyklostezka podél Skalky
- VD20 D-22 cyklostezka podél Skalky
- VD21 D-28 cesta Hlavičkův výhled - Pomezí
- VD22 D-20 místní komunikace Dolní Hranická
- VD23 D-24 cesta Želáná Hora - Dolní Hranická
- VD24 D-25 cesta Horní Hranická - Pechternersm
- VD25 D-23 cesta Tůně - Horní Hranická
- VD26 Z52(DS) pokračování II/606 na hranice / D-16 pokračování II/606 na hranice
- VD28 D-26 cesta na Buchurum
- VT32 K-2 zásobní vodovodní řad plochy Z06d
- VT33 K-1 dělová kanalizace plochy Z51
- VT34 K-1 splásková kanalizace plochy Z51
- VT35 K-4 imerová kanalizační stoka plochy Z06d
- VT36 K-4 kanalizační stoka plochy Z11
- VT37 V-8 prodloužení stávajícího vodovodu plochy Z23 a Z24
- VT38 V-4 zásobní řad Dolní Hranická - Pomezí
- VT39 V-4-1 propojení vodovodu A na CS
- VT40 K-10 kanalizační výtlak s napojením do výtlaku Pomezí nad Ohří - Cheb
- VT41 K-CS 6 čerpadla kanalizační soustavy Tůně - Libánek
- VT42 K-F kanalizační stoka odvodnění Horní Hranická
- VT43 V-F výtlak vodovodní řad Dolní Hranická - Horní Hranická
- VT44 E-02 napojení plochy Z51
- PP45 Z42(PV) veřejné prostranství
- VD46 D-23 cyklostezka podél pokračování II/606 na hranice
- VD47 Z03b(DS2) odpadníka
- VT48 Z59(TO) kompostárna



LEGENDA:

- hranice federálního území
- hranice katastru
- hranice parcel
- hranice zastavěného území
- V - s možností vyvlastnění dle §170
- V - s možností vyvlastnění dle §170
- P - s možností uplatnění předkupního práva dle §101
- V - s možností vyvlastnění dle §170

ÚZEMNÍ PLÁN POMEZÍ NAD OHŘÍ

Etapa: Měřítko: 1:5000
 Název výkresu: Cheb výhled:
VEREJNÉ PROSPĚŠNÉ STAVBY A OPATŘENÍ **P3**
 Kraj: Karlovarský Územní plán: 1.00 Datum: IX / 2023
 Obec: Pomezí nad Ohří, Pomezí nad Ohří čp. 18, 350 02, Cheb
 Přizvaná MKÚ Cheb, odbor stavební, oddělení územního plánování
 nárn. Kralů Jiřího z Poděbrad 1/14, 350 20 Cheb 1
 Zpracovatel: Ing. arch. Jaroslav Auster, autorizovaný architekt ČKA 04069, T.62626415, E.auster@stoeckl.cz
 Autorský kolektiv: Ing. arch. Jaroslav Auster, Ing. arch. Jan Křivanec, Ing. arch. Jiří Gregor, Ing. Petr Němec, EDIP s.r.o., MHI projekt s.r.o., RNDr. Jan Křivanec
 A t e h e r S T O E C K L s. r. o.
 nám. Kralů Jiřího z Poděbrad 1/14, 350 20 Cheb
 IČO: 02099624, DIČ: CZ02099624

