

ZASTAVITELNÉ A PŘESTAVBOVÉ PLOCHY

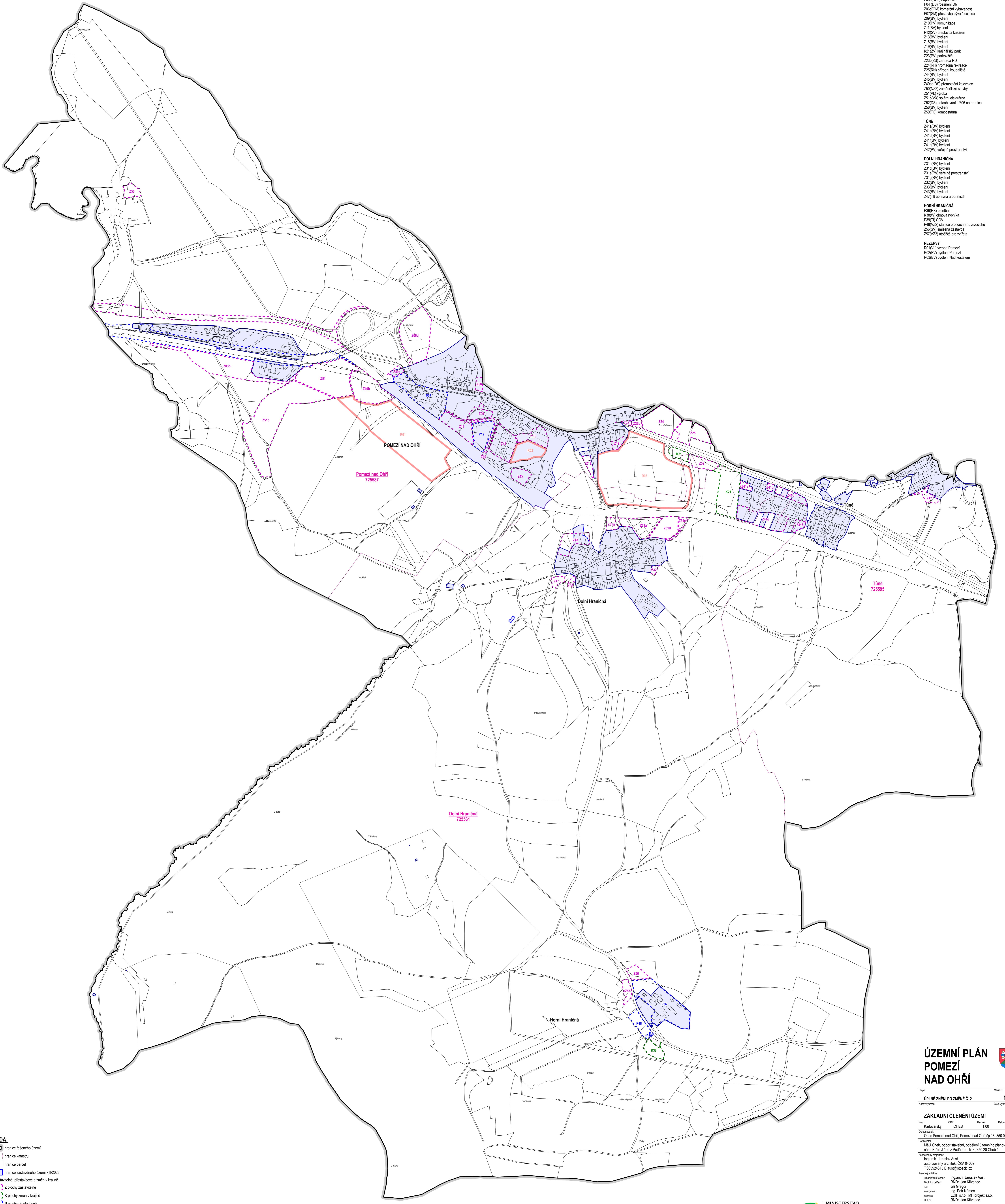
- POMEZI NAD OHŘÍ**
 Z02b(DS2) odpadníka
 P04(DS) rozšíření DS
 Z06a(O) komerční vybavenost
 P01(SM) přestavba bytové celnice
 Z05a(BV) bydlení
 Z10(PV) komunikace
 Z11(BV) bydlení
 P12(SV) přestavba kasáren
 Z13(BV) bydlení
 Z18(BV) bydlení
 Z19(BV) bydlení
 K21(ZV) krajinný park
 Z23(PV) parkoviště
 Z23a(ZS) zahrada RD
 Z24(RH) frontová rekreace
 Z25(RN) přírodní koupaliště
 Z44(BV) bydlení
 Z45(BV) bydlení
 Z49a(O)S přemostění železnice
 Z50(NZ) zemědělské stavby
 Z51(V) výsada
 Z51a(VA) solární elektrárna
 Z52(DS) pokračování I/605 na hranici
 Z58(BV) bydlení
 Z58(TO) kompostárna

- TŮNĚ**
 Z41a(BV) bydlení
 Z41b(BV) bydlení
 Z41c(BV) bydlení
 Z41d(BV) bydlení
 Z42(PV) veřejné prostranství
 Z42(PV) veřejné prostranství

- DOLNÍ HRANIČNÁ**
 Z31a(BV) bydlení
 Z31b(BV) bydlení
 Z31c(PV) veřejné prostranství
 Z31g(BV) bydlení
 Z32(BV) bydlení
 Z33(BV) bydlení
 Z43(BV) bydlení
 Z43(TT) úprava a obnova

- HORNÍ HRANIČNÁ**
 P06(RX) jízdního
 K36(O) obnova rybníka
 P38(TT) čov
 P48(ZZ) stanice pro záchranu zbrodčů
 Z56(SV) smíšená zastávka
 Z57(VZ) odděle pro zvířata

- REZERVY**
 R01(VA) výrobka Pomezí
 R02(BV) bydlení Pomezí
 R03(BV) bydlení Nad koštětem



LEGENDA:

- hranice řešeného území
- hranice katastru
- hranice parcel
- hranice zastavěného území k 1/2023
- Plochy zastavitelné, přestavbové a změn v krajině
- Z plochy zastavitelné
- K plochy změn v krajině
- P plochy přestavbové
- PLOCHY REZERVY:**
- plochy rezervy

ÚZEMNÍ PLÁN POMEZÍ NAD OHŘÍ

Etapa: **1:5000**
 Název výkresu: **Číslo výkresu: P1**

ZÁKLADNÍ ČLENĚNÍ ÚZEMÍ

Kraj	ČESKÁ REPUBLIKA	Stavba	1:00	Datum:	IX / 2023
Okres	Karlovarský	Číslo výkresu:			

Obec: Pomezí nad Ohří, Pomezí nad Ohří čp. 18, 350 02, Cheb
 Přizvaný: MÚÚ Cheb, odbor stavební, oddělení územního plánování
 nám. Kálie Jiřího z Poděbrad 1/14, 350 20 Cheb 1

Zpracoval: Ing. arch. Jaroslav Austerlitz, autorizovaný architekt ČKA 04069
 T.020204015.E.austerlitz@stocckl.cz

Autorský kolektiv:
 územníková část: Ing. arch. Jaroslav Austerlitz
 investiční část: RNDr. Jan Křivanec
 inženýrská část: Jiří Gregor
 architekt: Ing. Petr Němec
 stavební část: EDIP s.r.o., MHI projekt s.r.o.
 úřad: RNDr. Jan Křivanec

Atelier S T O E K L s. r. o.
 nám. Kálie Jiřího z Poděbrad 6, Cheb 35002
 T.35442835 E.austerlitz@stocckl.cz
 IČO:02099624 DIČ: CZ02099624

Územní plán byl spolufinancován z prostředků Ministerstva pro místní rozvoj