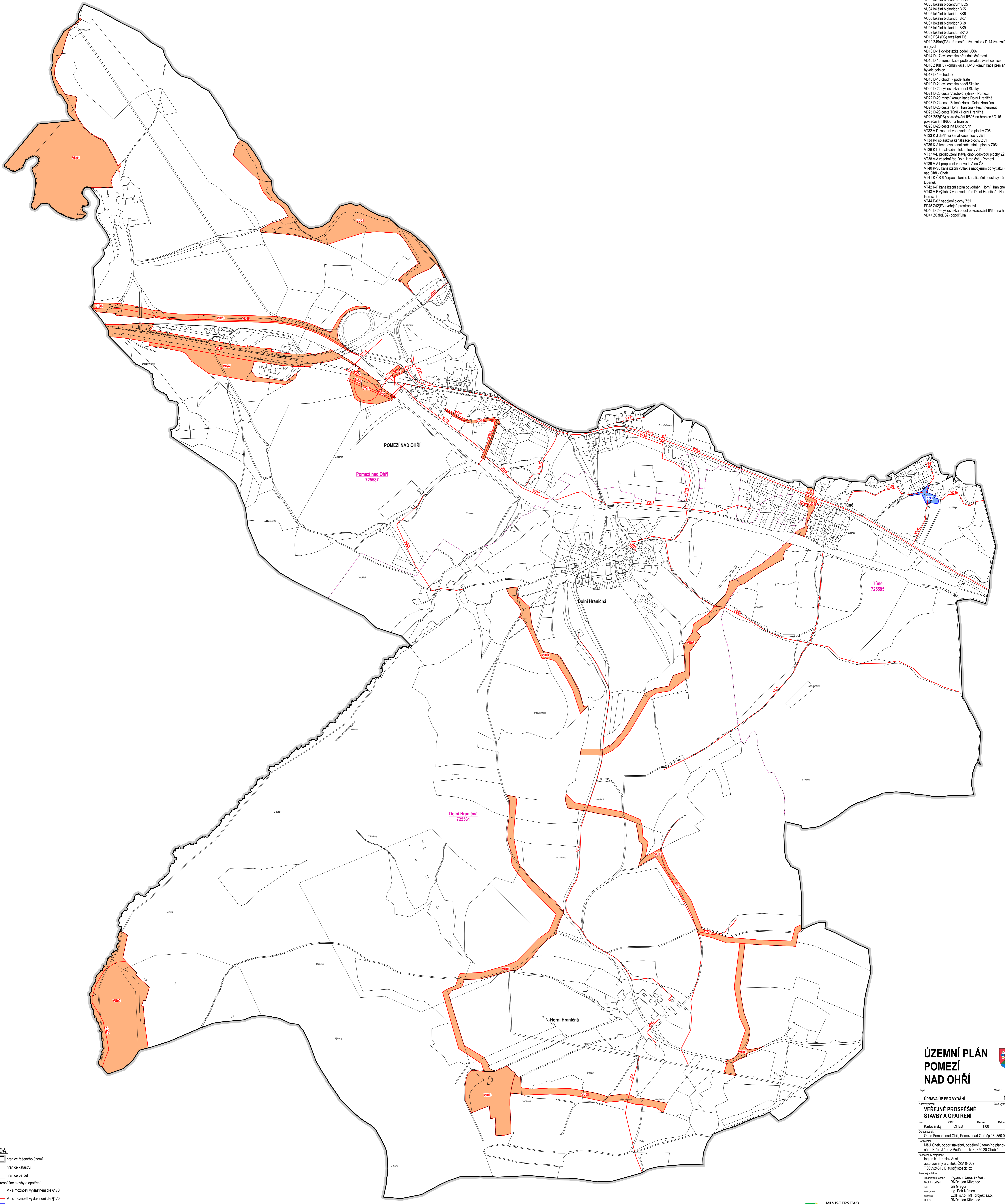


- VU01 nadregulární biocentrum NC32 Amerika
- VU02 lokální biocentrum BC4
- VU03 lokální biocentrum BC5
- VU04 lokální biocentrum BK5
- VU05 lokální biocentrum BK2
- VU06 lokální biocentrum BK1
- VU07 lokální biocentrum BK8
- VU08 lokální biocentrum BK3
- VU09 lokální biocentrum BK10
- VD10 P04 (DS) rozšíření D6
- VD12 Z38a(b)(D) přemostění železnice I D-14 železniční nadjezd
- VD13 D-11 cyklostezka podél II/606
- VD14 D-17 cyklostezka přes celníci most
- VD15 D-15 komunikace podél arálu bytové celice
- VD16 Z10(PV) komunikace / D-10 komunikace přes areál bývalé celice
- VD17 D-19 chodník
- VD18 D-18 chodník podél tráti
- VD19 D-21 cyklostezka podél Skalky
- VD20 D-22 cyklostezka podél Skalky
- VD21 D-28 cesta Hlavičkův výhled - Pomezí
- VD22 D-20 místní komunikace Dolní Hranická
- VD23 D-24 cesta Želena Hora - Dolní Hranická
- VD24 D-25 cesta Horní Hranická - Pechternersm
- VD25 D-23 cesta Tůně - Horní Hranická
- VD26 Z52(DS) pokračování II/606 na hranice / D-16 pokračování II/606 na hranice
- VD28 D-26 cesta na Buchurum
- VT32 K-2 zásobní vodovodní řád plochy Z06d
- VT33 K-1 dělová kanalizace plochy Z51
- VT34 K-1 splásková kanalizace plochy Z51
- VT35 K-4 imerová kanalizační stoka plochy Z06d
- VT36 K-4 kanalizační stoka plochy Z11
- VT37 V-8 prodloužení stávajícího vodovodu plochy Z23 a Z24
- VT38 V-4 zásobní řád Dolní Hranická - Pomezí
- VT39 V-4-1 propojení vodovodu A na CS
- VT40 K-10 kanalizační výtlak s napojením do výtlaku Pomezí nad Ohří - Cheb
- VT41 K-CS 6 čerpadla stanice kanalizační soustavy Tůně - Libánek
- VT42 K-F kanalizační stoka odvodnění Horní Hranická
- VT43 V-F výtlak vodovodní řád Dolní Hranická - Horní Hranická
- VT44 E-02 napojení plochy Z51
- PP45 Z42(PV) veřejné prostranství
- VD46 D-23 cyklostezka podél pokračování II/606 na hranice
- VD47 Z03b(DS2) odpožívka



**LEGENDA:**

- hranice federálního území
- hranice katastru
- hranice parcel

**Veřejná prospěšná stavby a opatření:**

- V - s možností vyvlastnění dle §170
- V - s možností vyvlastnění dle §170
- P - s možností uplatnění předkupního práva dle §101
- V - s možností vyvlastnění dle §170

## ÚZEMNÍ PLÁN POMEZÍ NAD OHŘÍ

Etapa: **1:5000**

Název výkresu: **VEREJNÉ PROSPĚŠNÉ STAVBY A OPATŘENÍ**

Číslo výkresu: **P3**

Kraj: **Karlovarský**    Území: **CHEB**    Měřítko: **1:00**    Datum: **VI / 2021**

Obec: **Pomezí nad Ohří, Pomezí nad Ohří čp. 18, 350 02, Cheb**

Pláňová: **MÚJ Cheb, odbor stavební, oddělení územního plánování**  
 nárn. Kárla Jiřího z Poděbrad 1/14, 350 20 Cheb 1

Zpracovatel: **Ing. arch. Jaroslav Austerlitz**  
 autorizovaný architekt ČKA 04069  
 T.026264915 E.austerlitz@stoeckli.cz

Autorizovaný: **Ing. arch. Jaroslav Austerlitz**  
 Ing. arch. Jan Křivanec  
 Ing. arch. Jiří Gregor  
 Ing. Petr Němec  
 EDIP s.r.o., MHI projekt s.r.o.  
 RNDr. Jan Křivanec

A1 e H e r S T O E K L s . r . o .  
 nám. Kralupy 5, Poděbrad 1/14, 350 20 Cheb  
 IČO: 02099624    DIČ: CZ02099624

**MINISTERSTVO  
PRO MÍSTNÍ  
ROZVOJ ČR**

Územní plán byl spezfiancován z prostředků Ministerstva pro místní rozvoj