

JEVY NÁVRHOVÉ

PLOCHY A KORIDORY NADMÍSTNÍHO VÝZNAMU

DOPRAVNÍ INFRASTRUKTURA

- D44** koridor pro silniční dopravu
- D105** koridor pro železniční dopravu
- D200** rozvojová plocha pro leteckou dopravu
- D301** koridor pro ostatní dopravu

TECHNICKÁ INFRASTRUKTURA

- E04** koridor pro zásobování elektrickou energií
- P02** koridor pro zásobování plynem
- T07** koridor pro zásobování teplem
- V22** koridor pro zásobování vodou

JEVY INFORMATIVNÍ A LIMITY VYUŽITÍ ÚZEMÍ

ADMINISTRATIVNÍ ČLENĚNÍ

- hranice státu
- hranice kraje
- hranice obce s rozšířenou působností
- hranice obce
- hranice katastrálního území
- hranice vojenského újezdu Hradiště
- hranice OP vojenského újezdu

K. Vary krajské město

Kraslice obec s rozšířenou působností

Jáchymov obec

DOPRAVNÍ INFRASTRUKTURA

- dálnice II. třídy
- silnice I. třídy
- silnice II. třídy
- mimoúrovňová křižovatka
- OP dálnice II. třídy
- celostátní železniční trať
- regionální železniční trať
- letišť veřejné s mezinárodním provozem
- letišť veřejné s vnitrostátním provozem
- osa přístavovacího a vzletového koridoru
- ochranné pásmo letiště
- hraniční přechod silniční dopravy
- hraniční přechod na železnici
- hraniční přechod pro pěší, cyklo a hipo provoz
- hraniční přechod letecké dopravy

ROZVOJOVÉ PLOCHY

- 6** rozvojová plocha pro ekonomické aktivity
- 18** rozvojová plocha pro rekreaci a sport

ÚSES

- NC72** plocha pro nadregionální biocentrum
- NK1(H/MB/N/V)** plocha pro nadregionální biokoridor (osa horská / mezofilní bučina / nívní / vodní)
- RC1166** plocha pro regionální biocentrum
- RK534** plocha pro regionální biokoridor

ÚZEMNÍ REZERVY

- R17** rezerva - plocha pro ekonomické aktivity
- OR88** rezerva - koridor pro silniční dopravu
- VNR1** rezerva - plocha pro vodní nádrž (LAPV)

TECHNICKÁ INFRASTRUKTURA

- tepelná elektrárna
- větrná elektrárna
- elektrické vedení 400 kV
- elektrické vedení 220 kV
- elektrické vedení 110 kV
- rozvodna
- VTL plynovod
- regulační stanice plynu VTL
- bezpečnostní pásmo plynovodu
- směrové RR spoje
- radiová stanice
- ochranné pásmo RR trasy
- ochranné pásmo produktovodu

PŘÍRODA A KRAJINA

- hranice CHKO
- národní přírodní rezervace > 25 ha
- národní přírodní rezervace < 25 ha
- národní přírodní památka > 25 ha
- národní přírodní památka < 25 ha
- přírodní rezervace > 25 ha
- přírodní rezervace < 25 ha
- přírodní památka > 25 ha
- přírodní památka < 25 ha
- přírodní park
- NATURA 2000 - evropsky významná lokalita
- NATURA 2000 - ptačí oblast

KULTURNÍ A HISTORICKÉ DĚDICTVÍ

- městská památková rezervace > 25 ha
- městská památková rezervace < 25 ha
- vesnická památková rezervace < 25 ha
- městská památková zóna > 25 ha
- městská památková zóna < 25 ha
- vesnická památková zóna > 25 ha
- vesnická památková zóna < 25 ha
- krajinná památková zóna
- národní kulturní památka - bod
- národní kulturní památka - linie
- ostatní významné jevy památkové ochrany
- ochranné pásmo památek

NEROSTNÉ BOHATSTVÍ

- dobývací prostor těžený
- dobývací prostor netěžený
- chráněná ložisková území
- ložisko výhradní
- schválený prognózní zdroj
- sesuvné území aktivní < 25 ha
- sesuvné území potenční > 25 ha
- sesuvné území potenční < 25 ha
- poddolované území > 25 ha
- poddolované území < 25 ha

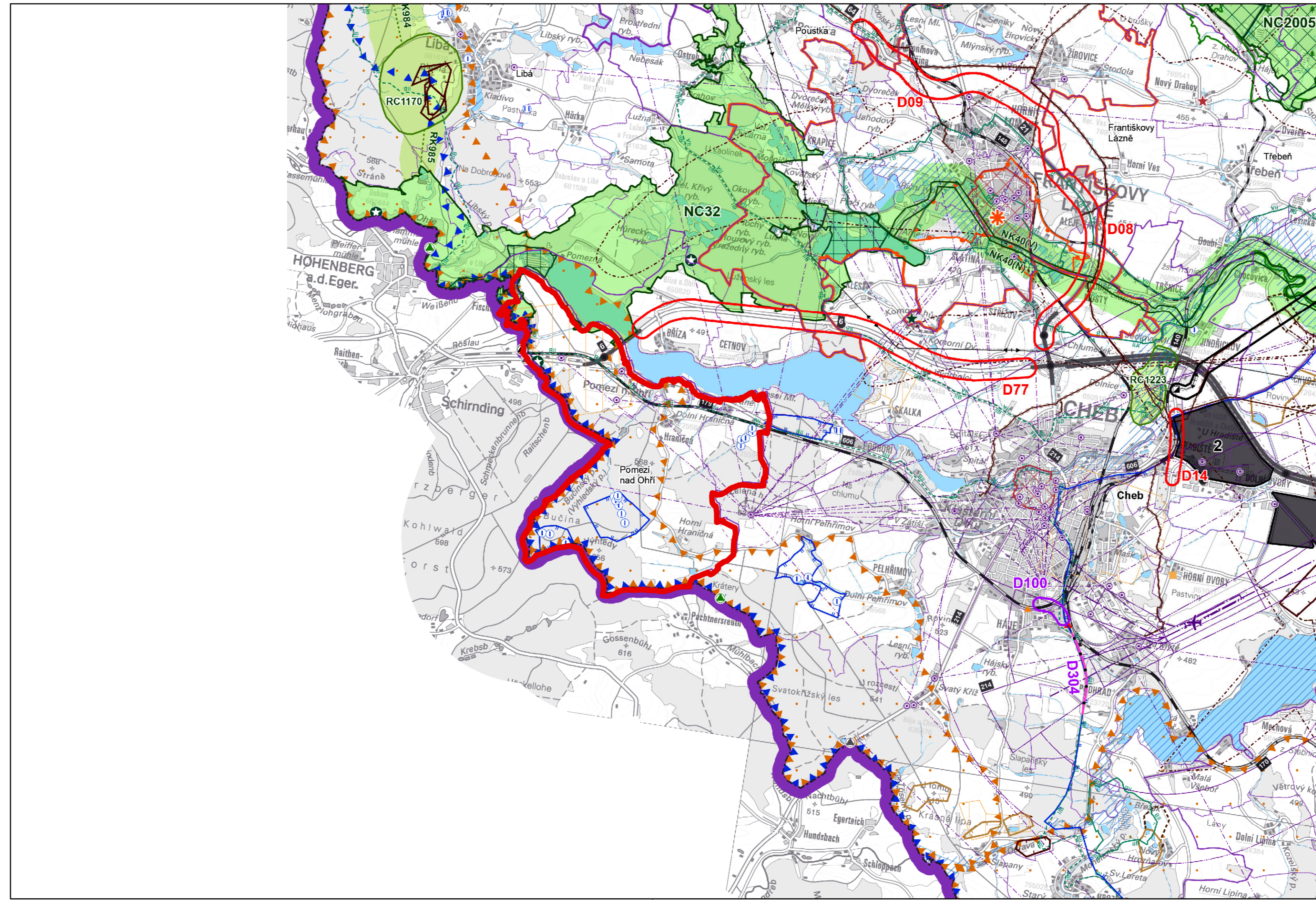
* Dobývací prostory, chráněná ložisková území a schválené prognózní zdroje jsou v případě vzájemného překryvu zobrazeny dle principu hierarchie funkčního využití (dobývací prostory) a územní ochrany (ostatní jevy).

VODNÍ HOSPODÁŘSTVÍ

- CHOPAV
- ochranné pásmo vodního zdroje I. stupně > 10 ha
- ochranné pásmo vodního zdroje I. stupně < 10 ha
- ochranné pásmo vodního zdroje II. stupně > 10 ha
- ochranné pásmo vodního zdroje II. stupně < 10 ha
- ochranné pásmo vodního zdroje nerozlišené > 10 ha
- ochranné pásmo vodního zdroje nerozlišené < 10 ha
- OP přírodního léčivého zdroje a zdroje přírodních minerálních vod I. stupně
- OP přírodního léčivého zdroje a zdroje přírodních minerálních vod stupně I.A
- OP přírodního léčivého zdroje a zdroje přírodních minerálních vod stupně I.B
- OP přírodního léčivého zdroje a zdroje přírodních minerálních vod II. stupně
- OP přírodního léčivého zdroje a zdroje přírodních minerálních vod stupně II.A
- OP přírodního léčivého zdroje a zdroje přírodních minerálních vod stupně II.B
- záplavové území Q100
- vodní tok
- vodní plochy a toky

LÁZNĚ

- lázeňské místo
- vnitřní lázeňské území
- vnější lázeňské území



LEGENDA:

hranice řešeného území

ÚZEMNÍ PLÁN POMEZÍ NAD OHŘÍ



Etapa: Měřítko:

ÚPRAVA ÚP PRO VYDÁNÍ 1:50000

Název výkresu: Číslo výkresu:

ŠIRŠÍ VZTAHY 03

Kraj: ORP: Revize: Datum:

Karlovarský CHEB 1.00 VI / 2021

Objednavatel:

Obec Pomezí nad Ohří, Pomezí nad Ohří čp.18, 350 02, Cheb

Pořizovatel:

MěÚ Cheb, odbor stavební, oddělení územního plánování nám. Krále Jiřího z Poděbrad 1/14, 350 20 Cheb 1

Zodpovědný projektant:

Ing. arch. Jaroslav Aust

autorizovaný architekt ČKA 04069

T:605524615 E:aust@stoeckl.cz

Autorský kolektiv:

urbanistické řešení: Ing. arch. Jaroslav Aust

životní prostředí: RNDr. Jan Křivanec

TZ: Jiří Gregor

energetika: Ing. Petr Němec

doprava: EDIP s.r.o., MH projekt s.r.o.

ÚSES: RNDr. Jan Křivanec



MINISTERSTVO PRO MÍSTNÍ ROZVOJ ČR

Územní plán byl spolufinancován z prostředků Ministerstva pro místní rozvoj

Atelier STOECKL s.r.o. nám. Krále Jiřího z Poděbrad 6, Cheb 35002 T:354422635 E:atelier@stoeckl.cz IČO:02099624 DIČ:CZ02099624

