

- POMEZI NAD OHŘÍ**  
 Z02b(DS2) odpadlika  
 P01(DS) rozšíření DS  
 Z06a(O) komerční vybavenost  
 P01(SM) přestavba bytové celice  
 Z05a(BV) bydlení  
 Z10(PV) komunikace  
 Z11(BV) bydlení  
 P15(SV) přestavba kasáren  
 Z13(BV) bydlení  
 Z18(BV) bydlení  
 Z19(BV) bydlení  
 K21(ZV) krajinný park  
 Z23(PV) parkoviště  
 Z23c(ZS) zahrada RD  
 Z24(RH) frontová rekreace  
 Z25(RN) výroba koupelí  
 Z44(BV) bydlení  
 Z45(BV) bydlení  
 Z46a(O)S) přemostění železnice  
 Z50(NZ) zemědělské stavby  
 Z51(VL) výroba  
 Z52(OS) pokračování I/606 na hranici  
 Z58(BV) bydlení

- TUNĚ**  
 Z41a(BV) bydlení  
 Z41b(BV) bydlení  
 Z41a(BV) bydlení  
 Z41b(BV) bydlení  
 Z41g(BV) bydlení  
 Z42(PV) veřejné prostranství

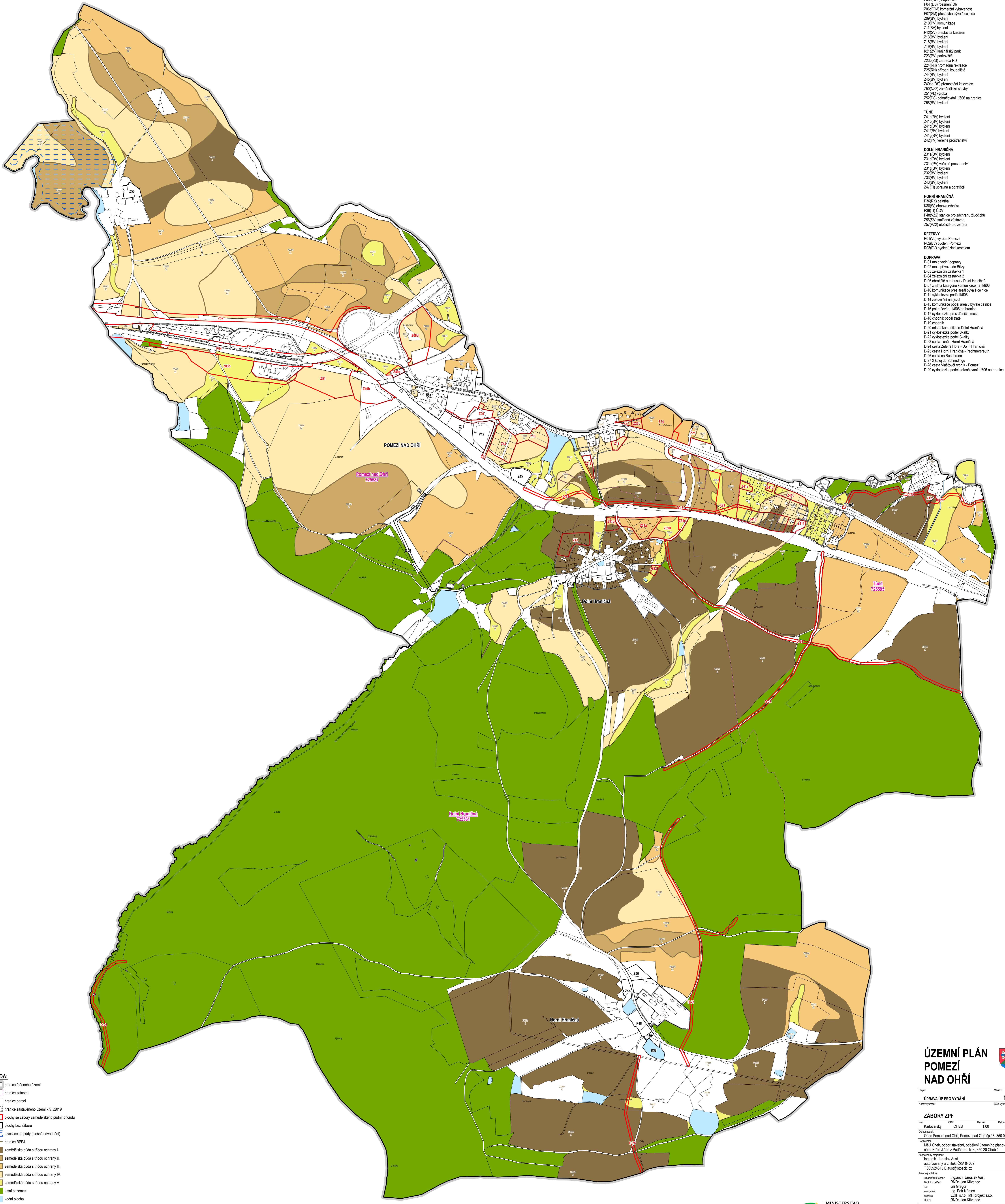
- DOLNÍ HRANIČNÁ**  
 Z31a(BV) bydlení  
 Z31b(BV) bydlení  
 Z31e(PV) veřejné prostranství  
 Z31g(BV) bydlení  
 Z32(BV) bydlení  
 Z33(BV) bydlení  
 Z43(BV) bydlení  
 Z47(TI) úprava a obměna

- HORNÍ HRANIČNÁ**  
 P36(RX) paintball  
 K36(W) výroba rybníka  
 P38(TI) OVV  
 P48(VZ2) stanice pro záchranu živočichů  
 Z56(SV) omezení zastávka  
 Z57(VZ2) úložná pro zvířata

- REZERVY**  
 R01(VL) výroba Pomezí  
 R02(BV) bydlení Pomezí  
 R03(BV) bydlení Nad Kasáren

**DOPRAVA**

- D-01 město vodní doprava  
 D-02 město přívod do Březky  
 D-03 železniční zastávka 1  
 D-04 železniční zastávka 2  
 D-05 obrátě autobus v Dolní Hrančíně  
 D-07 změna kategorie komunikace na I/606  
 D-10 komunikace přes areál bytové celice  
 D-11 cyklostezka podél I/606  
 D-14 železniční most  
 D-15 komunikace podél areálu bytové celice  
 D-16 pokračování I/606 na hranici  
 D-17 cyklostezka přes silniční most  
 D-18 chodník podél tratě  
 D-19 chodník  
 D-20 místní komunikace Dolní Hrančíně  
 D-21 cyklostezka podél Skalky  
 D-22 cyklostezka podél Skalky  
 D-23 cesta Tuně - Horní Hrančíně  
 D-24 cesta Zelená Hora - Dolní Hrančíně  
 D-25 cesta Horní Hrančíně - Pecháreves  
 D-26 cesta na Buchbřem  
 D-27 2 koleje do Salmánova  
 D-28 cesta Václavův rybník - Pomezí  
 D-29 cyklostezka podél pokračování I/606 na hranici



- LEGENDA:**
- hranice řešeného území
  - hranice katastru
  - hranice parcel
  - hranice zastavěného území k V/1/2019
  - plochy se zabory zemědělského půdního fondu
  - plochy bez zaboru
  - investice do půdy (plánové odvodnění)
  - hranice SPEJ
  - zemědělská půda s třídou ochrany I.
  - zemědělská půda s třídou ochrany II.
  - zemědělská půda s třídou ochrany III.
  - zemědělská půda s třídou ochrany IV.
  - zemědělská půda s třídou ochrany V.
  - lesní pozemek
  - vodní plocha
  - zastavěná plocha a nádvoří
  - ostatní plocha

**ÚZEMNÍ PLÁN POMEZÍ NAD OHŘÍ**

Etapa: Měřítko: 1:5000  
 Název výkresu: Územní plán  
 Číslo výkresu: 02

**ZABORY ZPF**

Kraj	ORP	Revize	Datum
Karlovarský	CHEB	1.00	VI / 2021

Obec: Pomezí nad Ohří, Pomezí nad Ohří čp. 18, 350 02, Cheb  
 Pověřenec: MÚJ Cheb, odbor stavební, oddělení územního plánování  
 nám. Kálie Jiřina z Poděbrad 1/14, 350 20 Cheb 1

Zpracoval: Ing. arch. Jaroslav Auzl, autorizovaný architekt ČKA 04069, T.62626415.E.aul@stoeckli.cz  
 Autorizace: Ing. arch. Jaroslav Auzl, RNDr. Jan Křivanec, Jiří Gregor, Ing. Petr Němec, EDIP s.r.o., MH projekt s.r.o., RNDr. Jan Křivanec

A t e l i e r S T O E C K L I s. r. o.  
 nám. Kálie Jiřina z Poděbrad 6, Cheb 35002  
 T.35442835 E.atelier@stoeckli.cz  
 IČO:02099624 DIČ:CZ02099624

Územní plán byl spezializovaně zprošedkován z prostředků Ministerstva pro místní rozvoj

