

## Schéma B/4

**Standardní pracovní místo.**  
**Práce v jízdním pruhu. Dva pomocné jízdní pruhy.**

příčná uzávěra oboustrannými směrovacími deskami  
 odstup podélně 1-2 m  
 příčně 0,6-1 m

podélná uzávěra oboustrannými směrovacími deskami.  
 odstup max. 10 m.

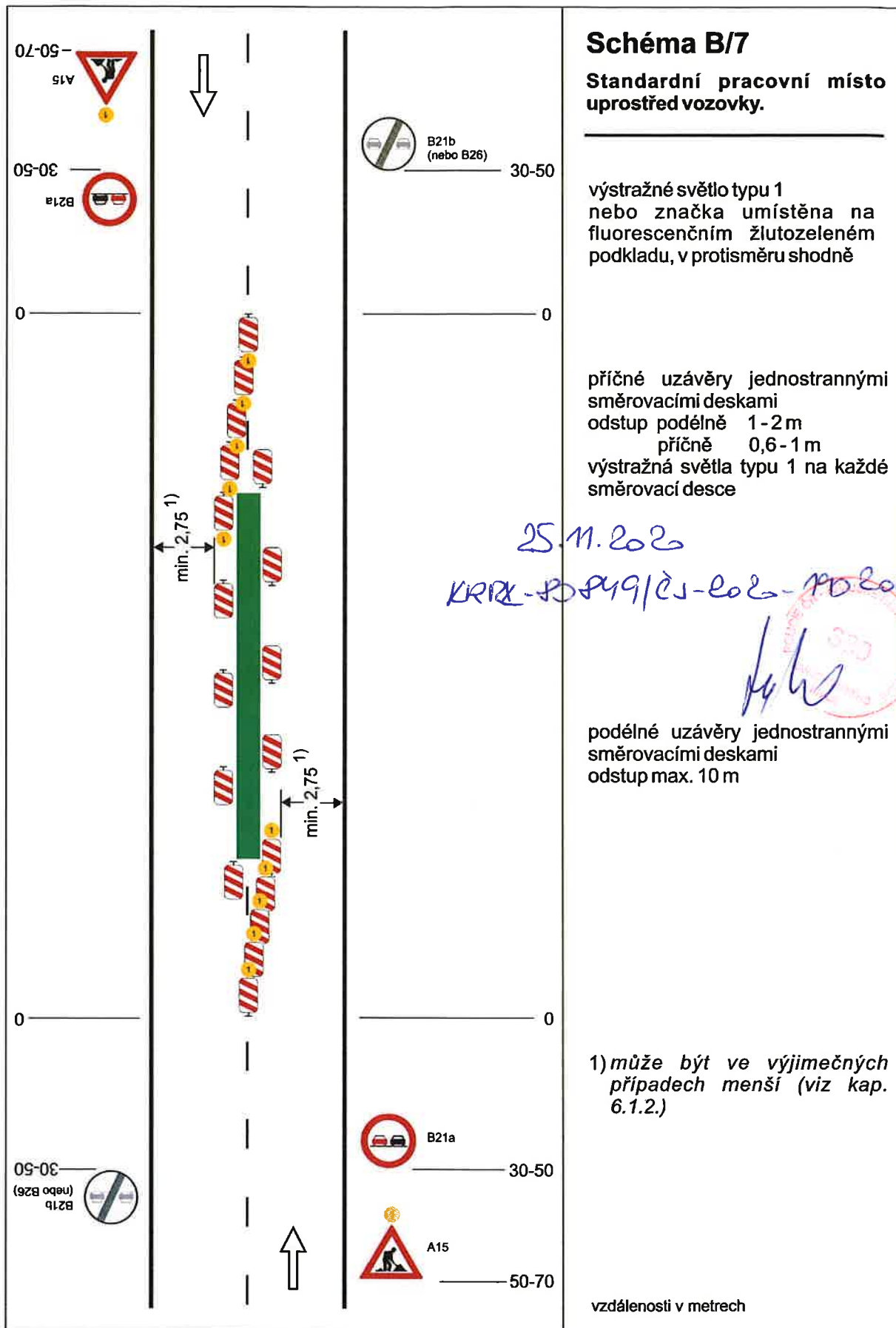
oddělení protisměrných jízdních pruhů podle intenzity provozu vodící stěnou, vodícím prahem, vodící deskou, zvýrazňující deskou, řadou dopravních knoflíků (odstup 0,3 - 1,0 m), fólií nebo barvou

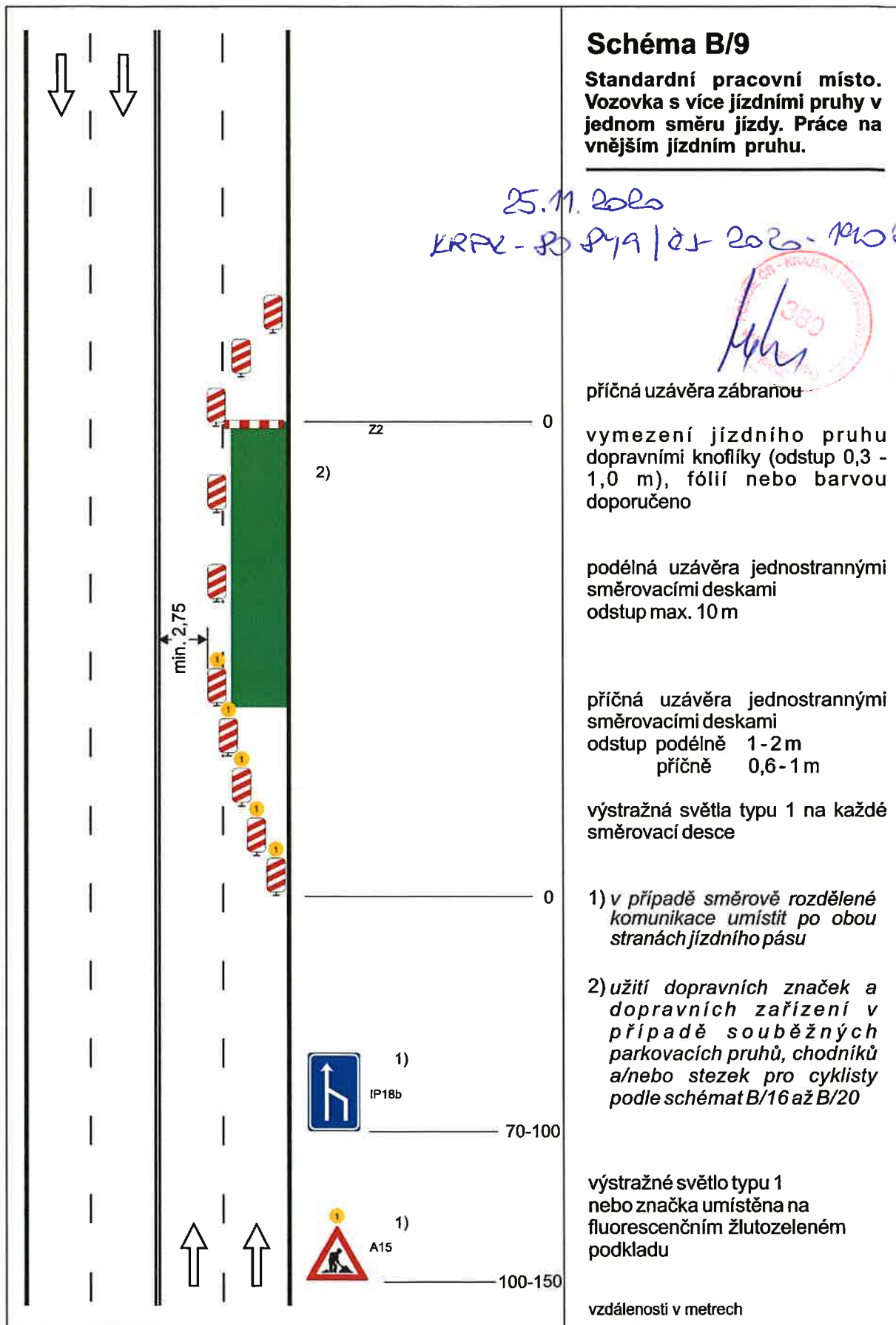
příčná uzávěra jednostrannými směrovacími deskami  
 odstup podélně 1-2 m  
 příčně 0,6-1 m  
 výstražná světla typu 1 na každé směrovací desce

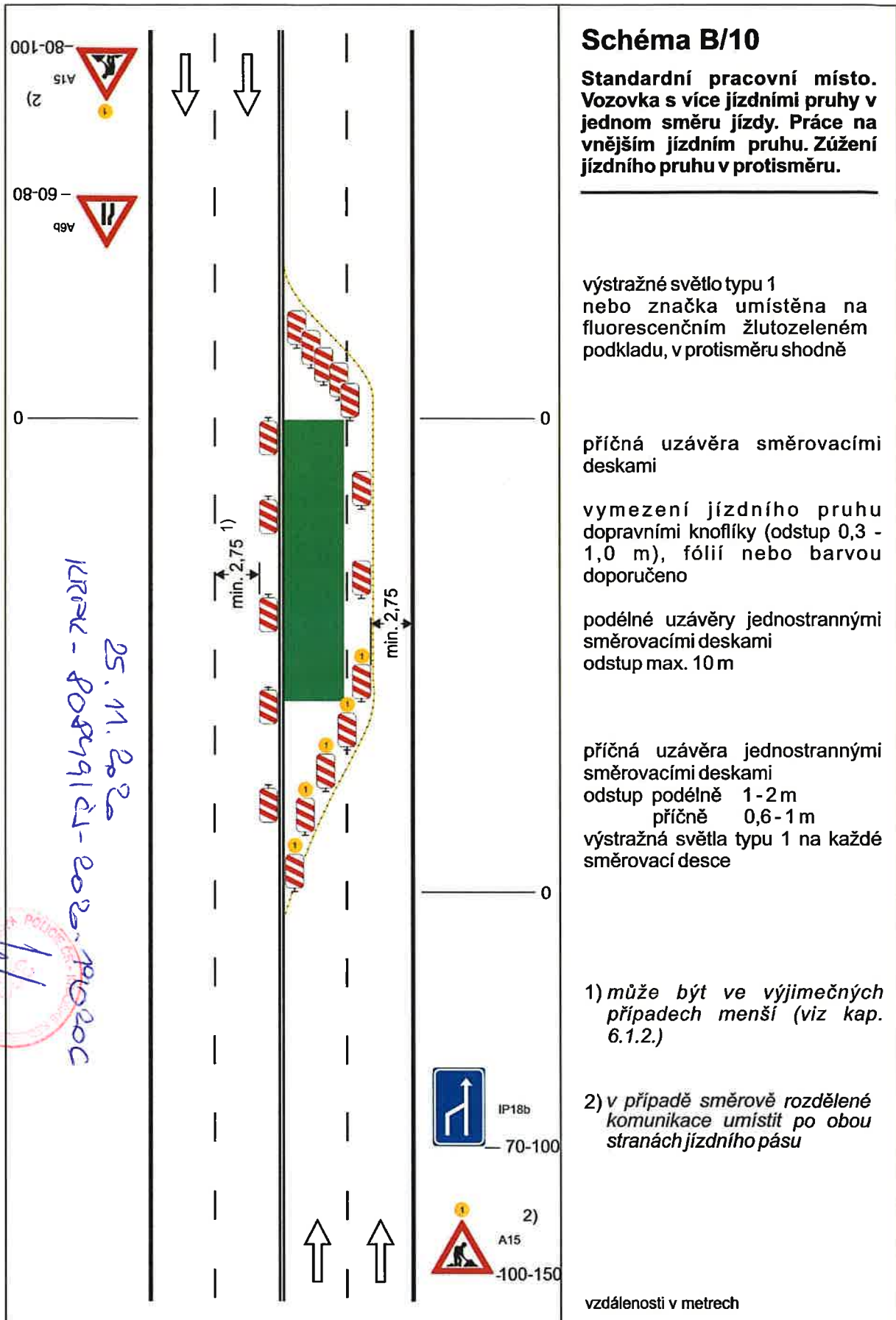
1) užití dopravních značek a dopravních zařízení v případě souběžných parkovacích pruhů, chodníků a/nebo stezek pro cyklisty podle schémat B/16 až B/20

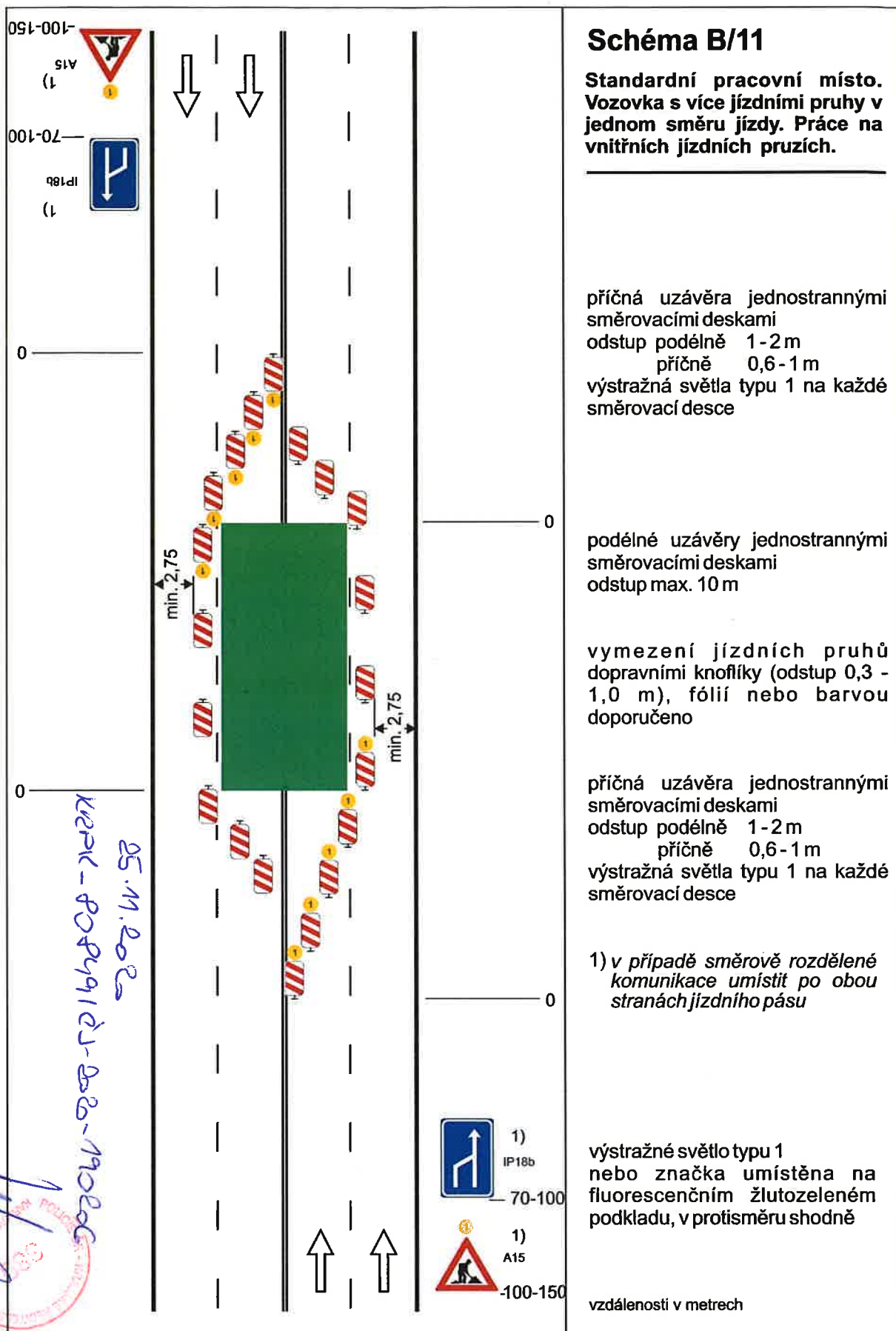
výstražné světlo typu 1 nebo značka umístěna na fluorescenčním žlutozeleném podkladu, v protisměru shodně

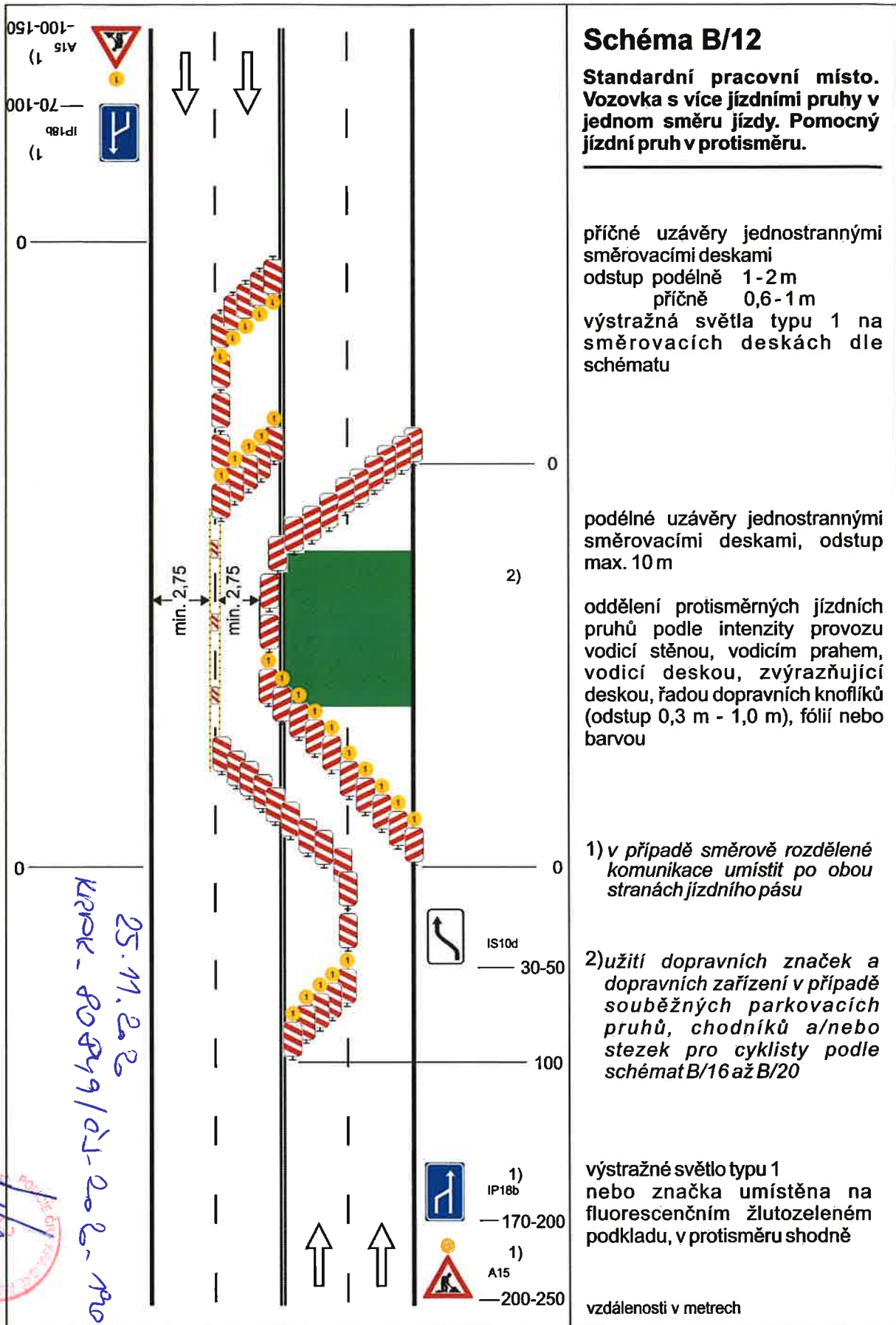
vzdálenosti v metrech









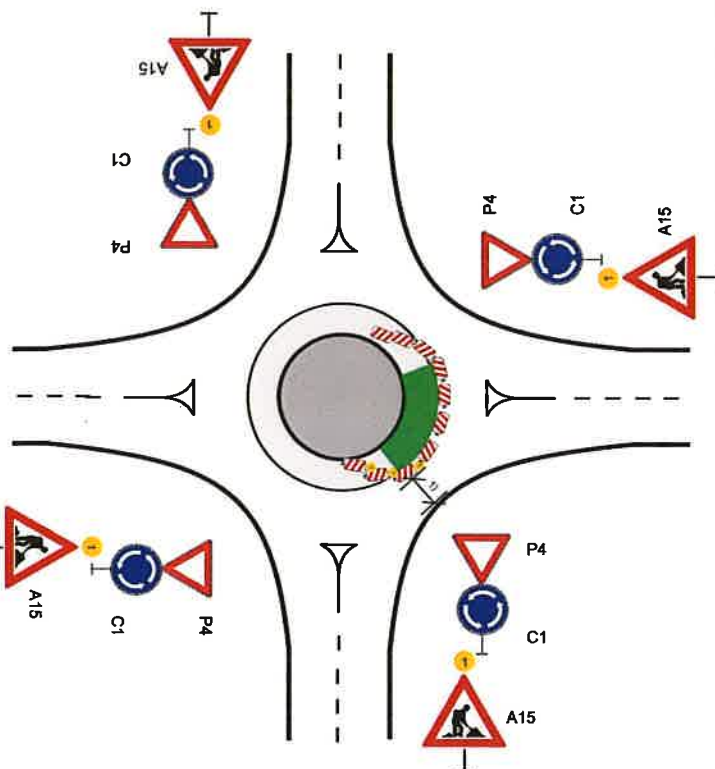




### Schéma B/14.3

#### Standardní pracovní místo v prostoru okružní křižovatky.

případně se zřizuje objížďka



příčná uzávěra jednostrannými  
směrovacími deskami  
odstup podélně 1-2 m  
příčně 0,6-1 m  
výstražná světla typu 1 na každé  
směrovací desce

podélná uzávěra jednostrannými  
směrovacími deskami  
odstup max. 10 m

výstražné světlo typu 1  
nebo značka umístěna na  
fluorescenčním žlutozeleném  
podkladu, u ostatních vjezdů  
shodně

1) minimální šířka se zjišťuje  
pomocí vlečných křivek

vzdálenosti v metrech

25.11.2020  
KRPK - 80849/15-2020  
MRO EG



