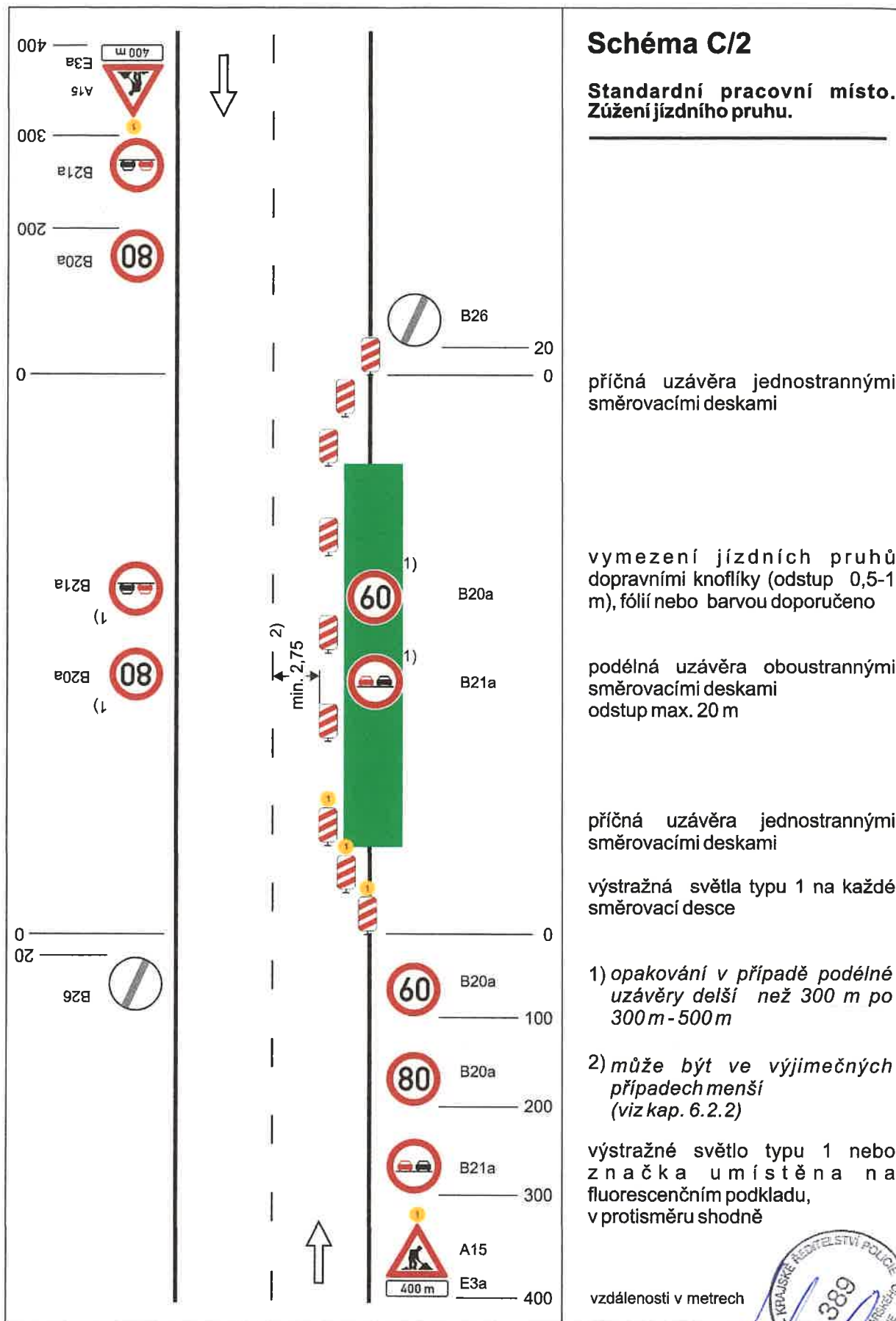


7.11.2022 KIDAK-91337/CS-2022-190206



ac



4.11.2022 KRAK 91337/21-2022-19020G



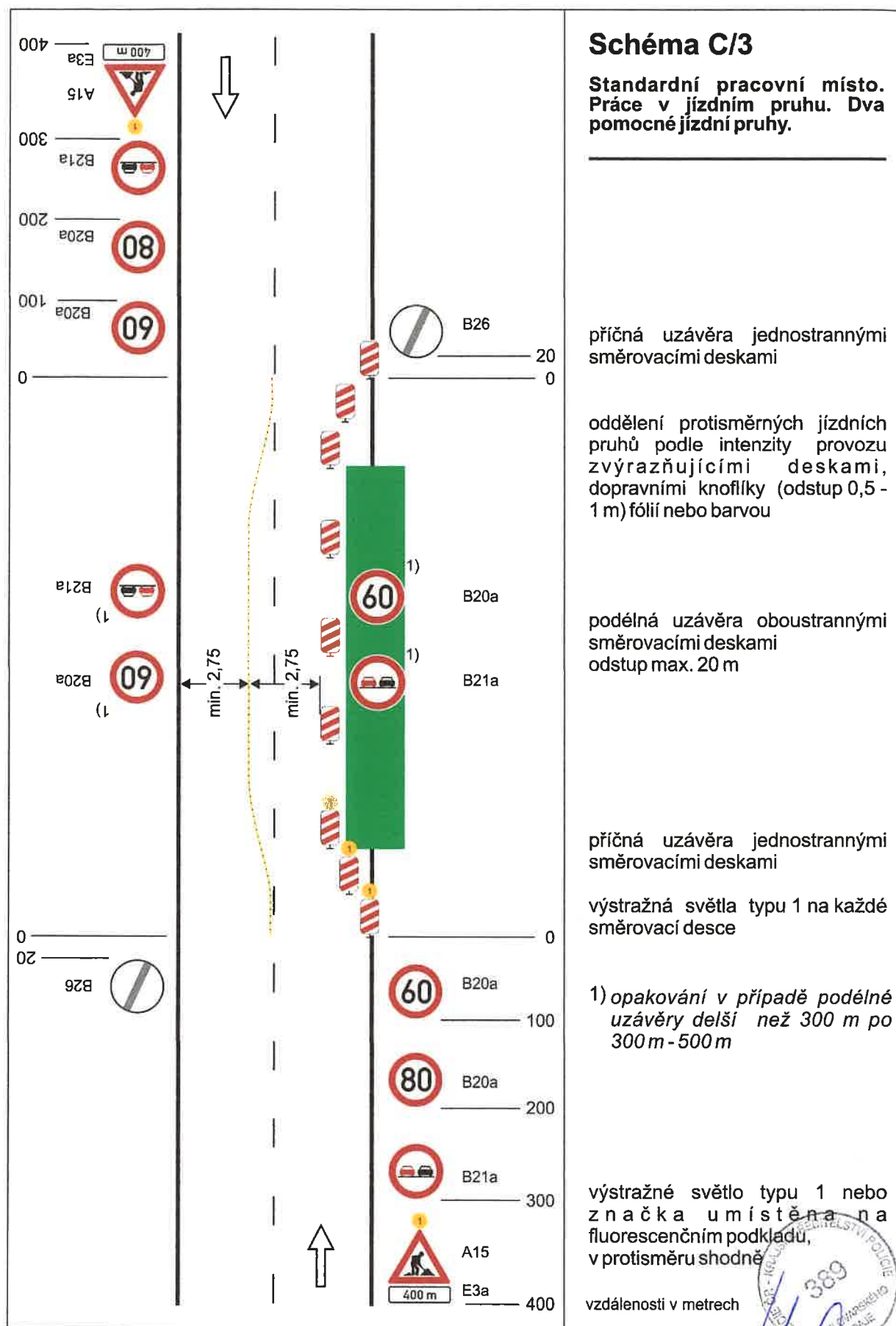


Schéma C/3

Standardní pracovní místo.
Práce v jízdním pruhu. Dva pomocné jízdní pruhy.

příčná uzávěra jednostrannými směrovacími deskami

oddělení protisměrných jízdních pruhů podle intenzity provozu zvýrazňujícími deskami, dopravními knoflíky (odstup 0,5 - 1 m) fólií nebo barvou

podélná uzávěra oboustrannými směrovacími deskami
odstup max. 20 m

příčná uzávěra jednostrannými směrovacími deskami

výstražná světla typu 1 na každé směrovací desce

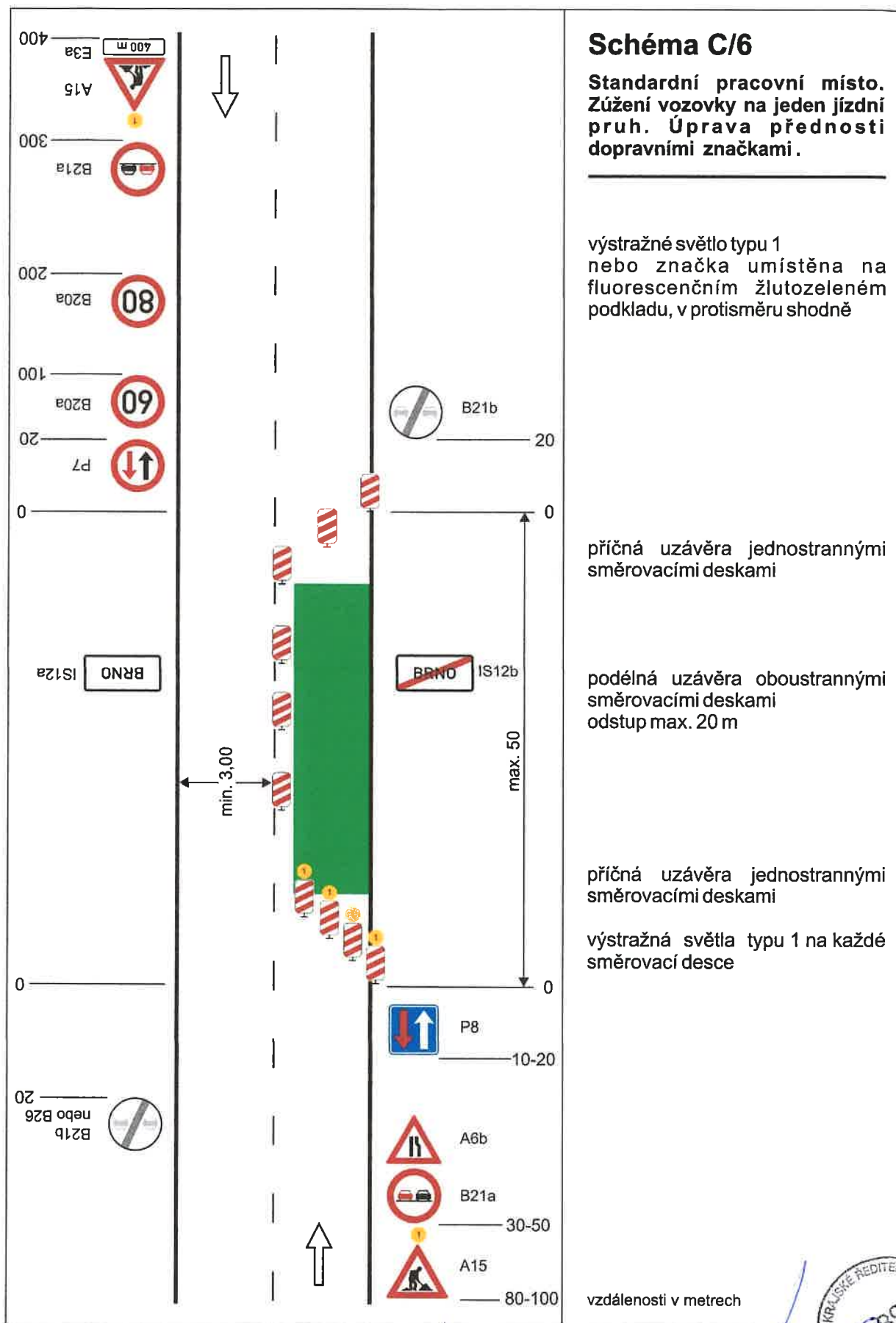
1) opakování v případě podélné uzávěry delší než 300 m po 300 m - 500 m

výstražné světlo typu 1 nebo značka umístěna na fluorescenčním podkladu, v protisměru shodně

vzdálenosti v metrech

7.11.2022 KRAJ - 91337 / č. 2022-190206

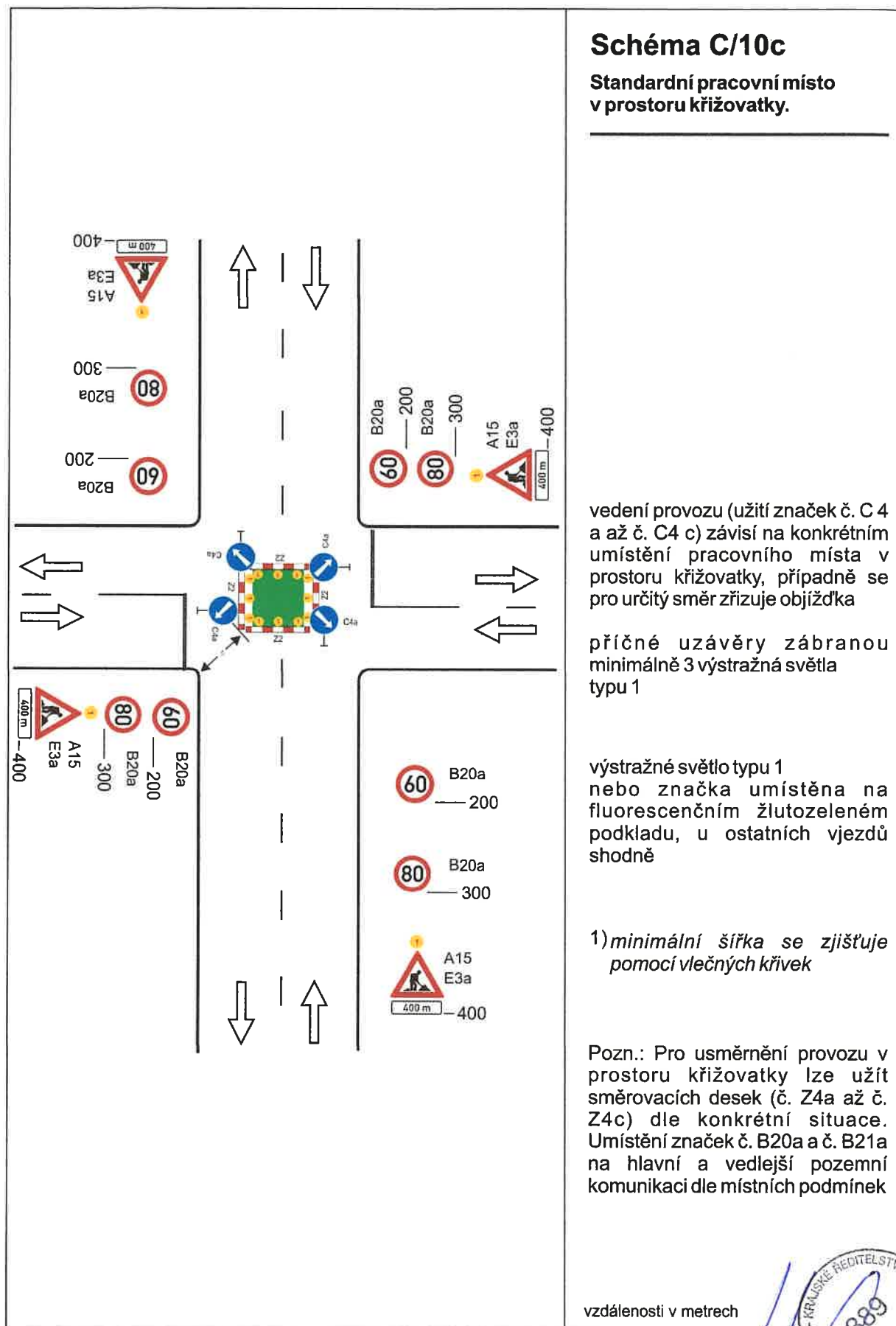




4.11.2022 KRAK - 91337/21-2022-190206

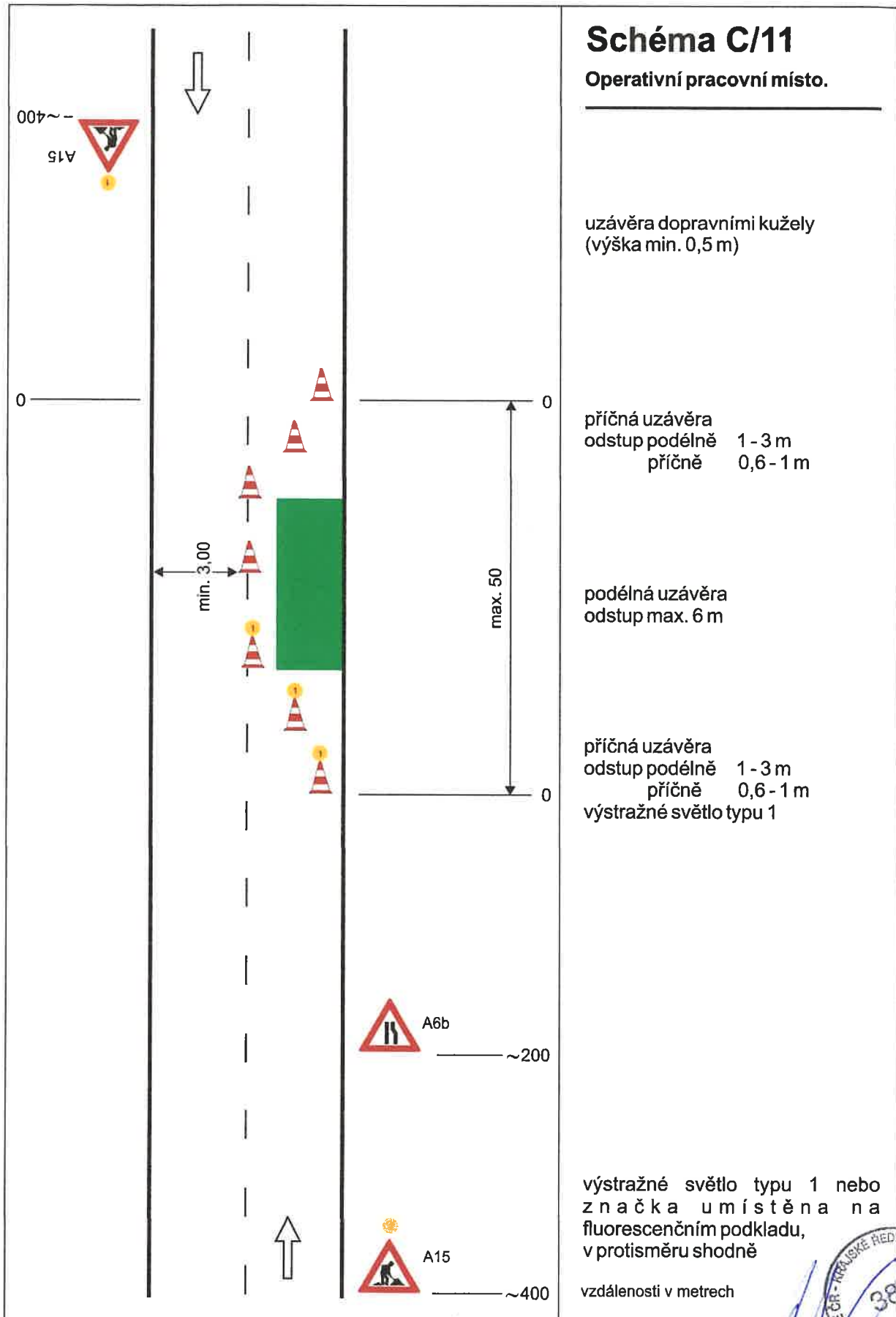
[Handwritten signature]

[Circular stamp: KRÁLOVSKÉ ŘEDITELSTVÍ POLICIE, POLICE ČR - KRÁLOVSKÉHO KRAJE]



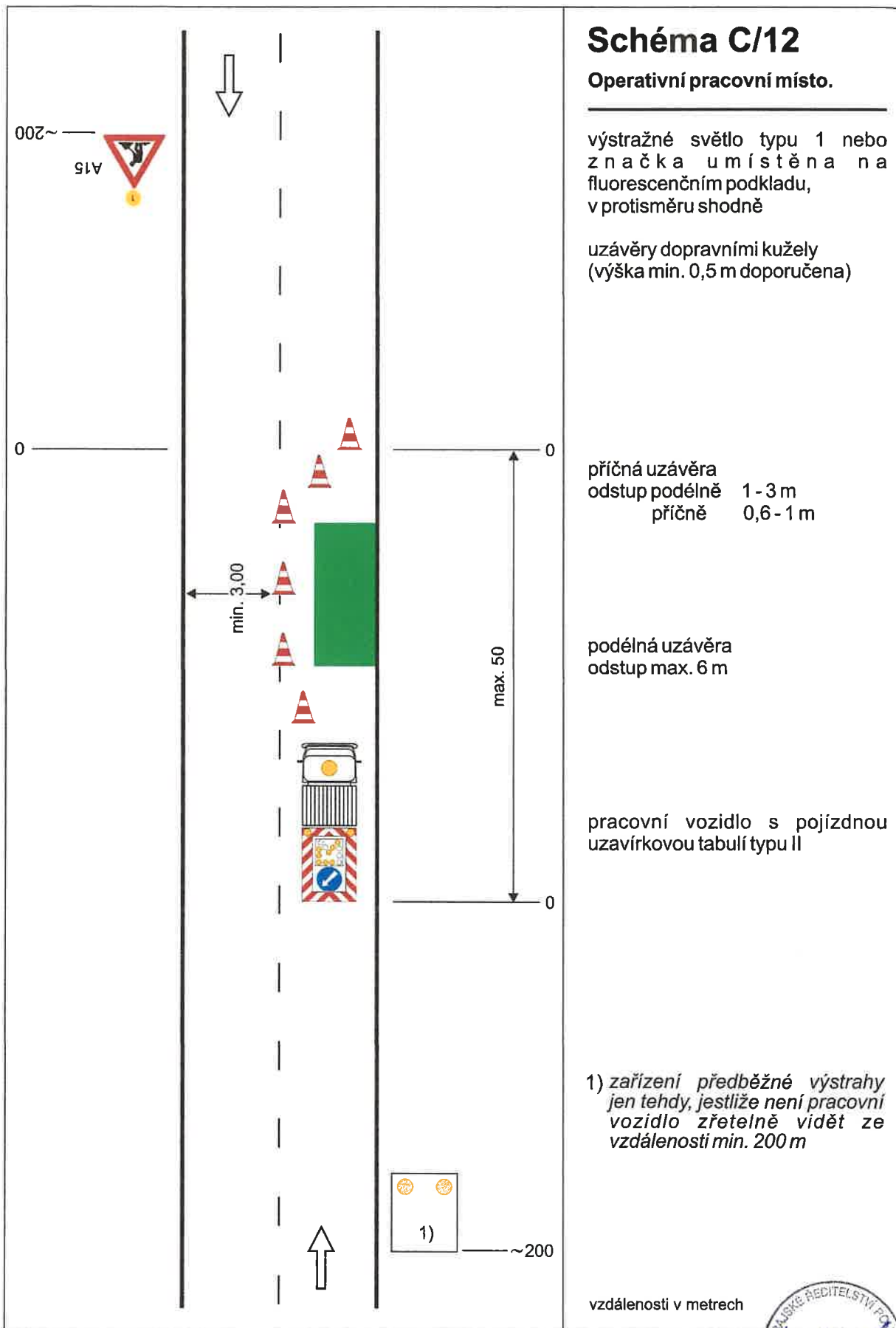
7.11.2022 KRPR-91324/ČI-2022-190206





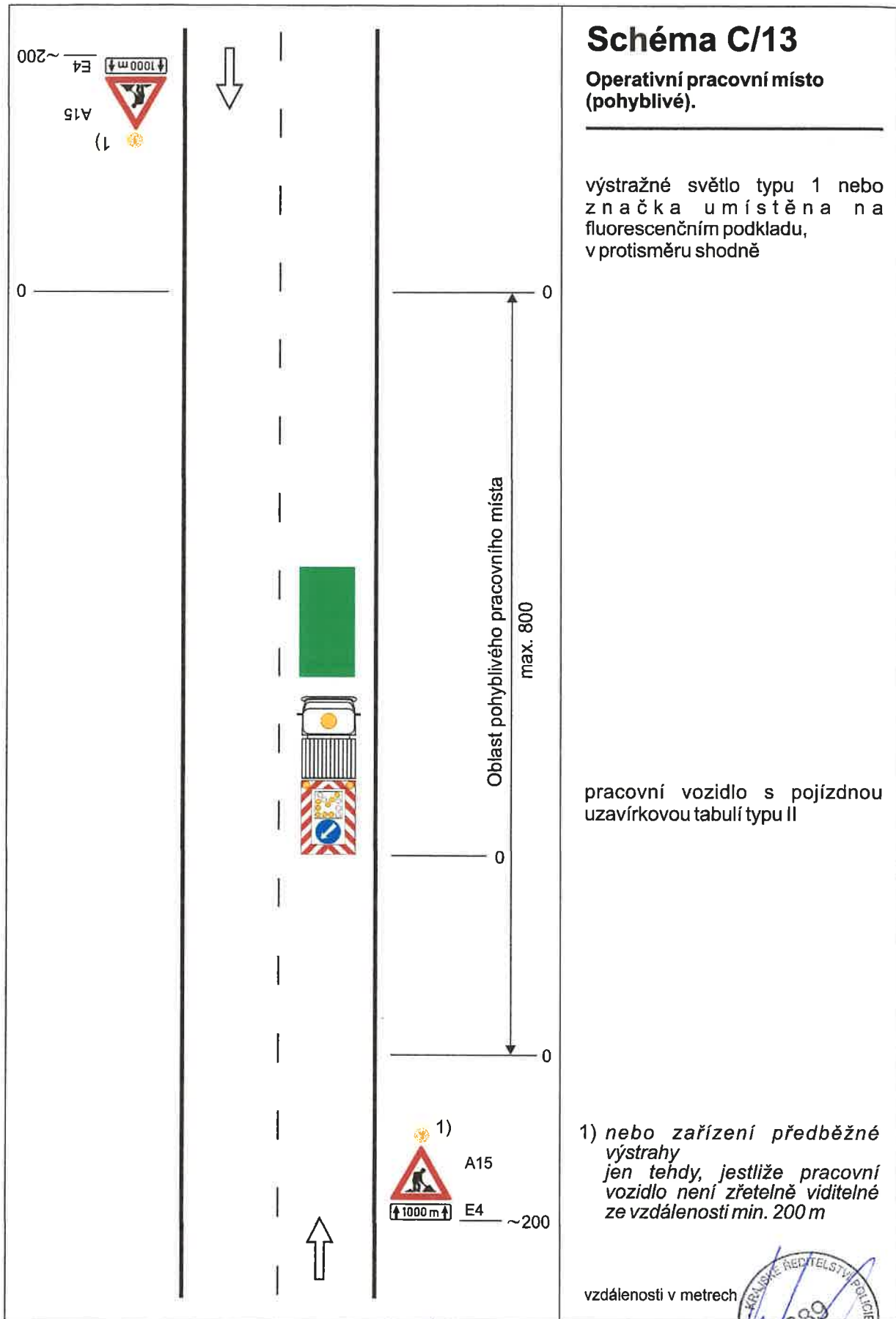
7.11.2022 KPRK-91337/CJ-2022-19020G





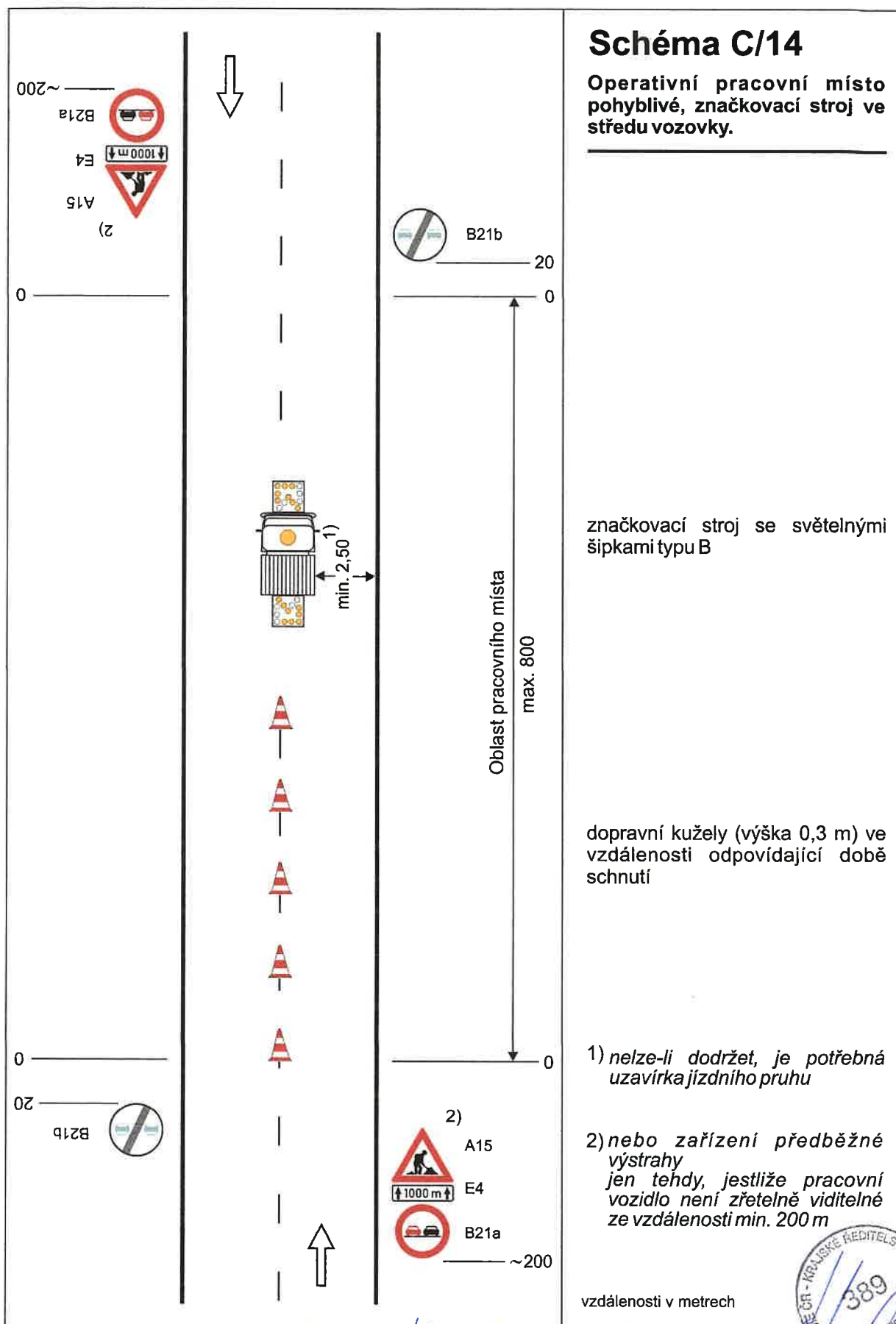
7.11.2022 KRPIC-91234/čs-2022-14020G





7.11.2022 KRPZ - 91334/2-2022-1926





4.11.2022 KRAJ - 91227/21-2022-19022G

