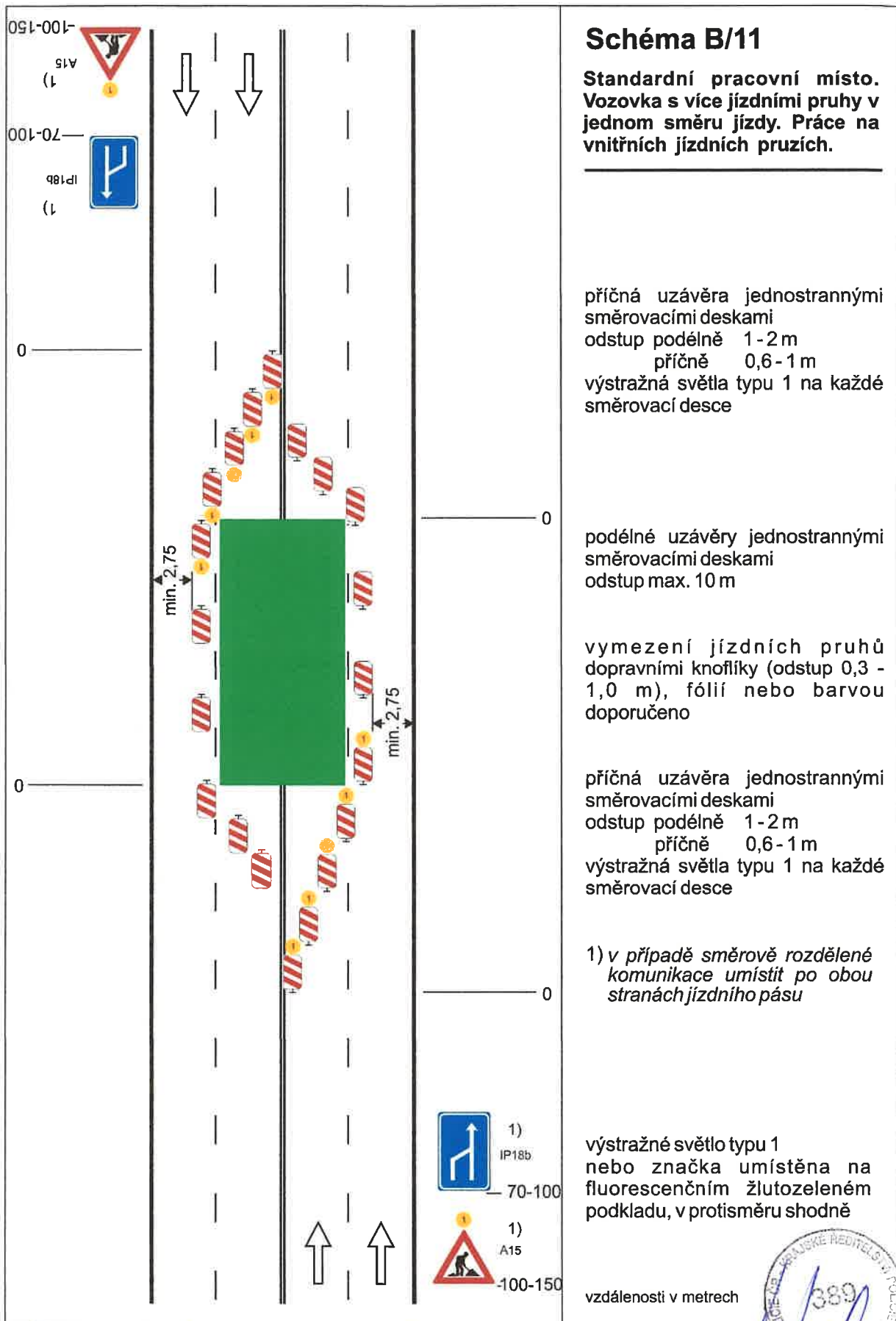


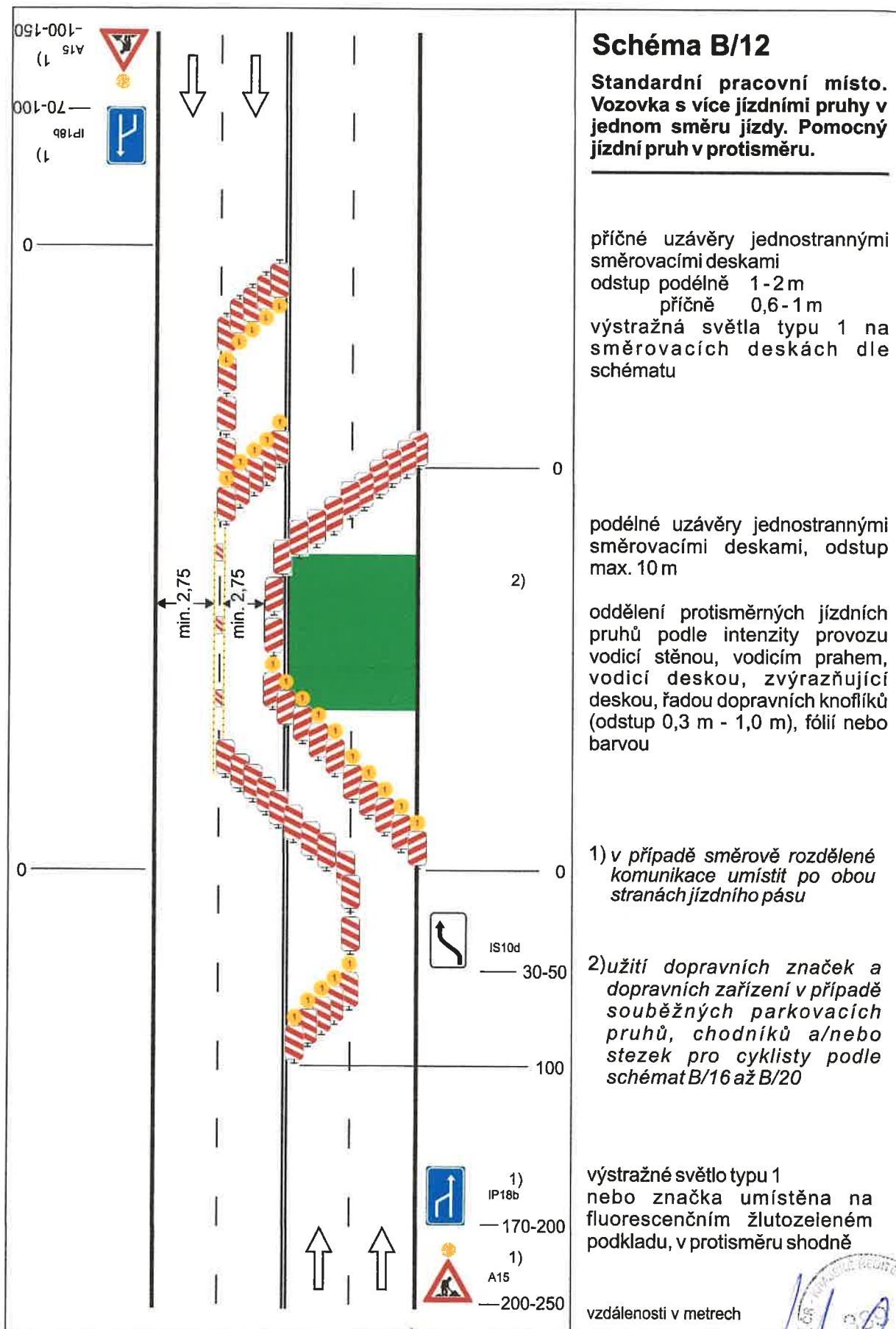
7.11.2022 KAPK - 91335/21-2022 - 190206





7.11.2022 KRAK - 91337 / čj-2022-190206





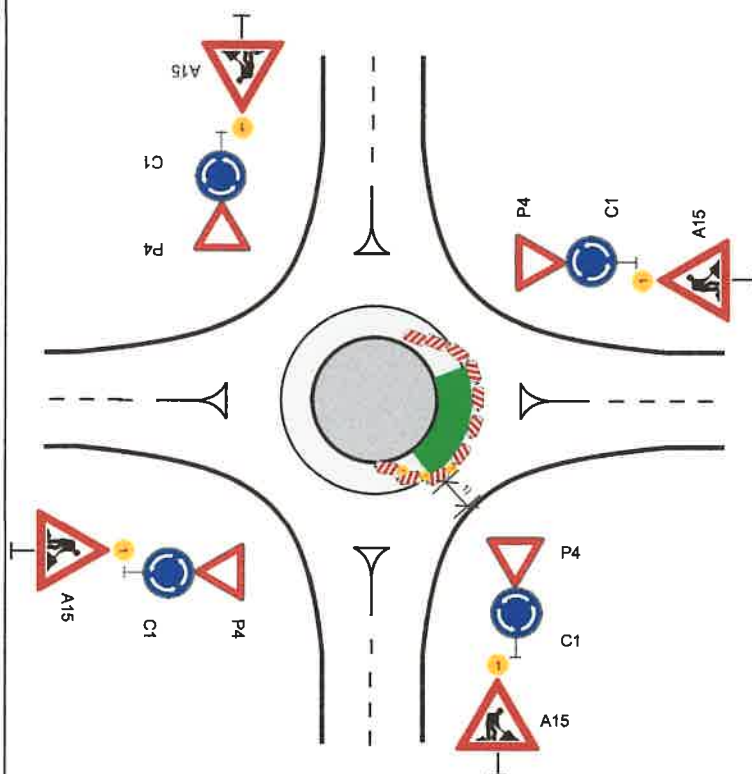
7.11.2022 KRAFC-91334/21-2022-190206



Schéma B/14.3

Standardní pracovní místo v prostoru okružní křižovatky.

případně se zřizuje objížďka



příčná uzávěra jednostrannými
směrovacími deskami
odstup podélně 1-2 m
příčně 0,6-1 m
výstražná světla typu 1 na každé
směrovací desce

podélná uzávěra jednostrannými
směrovacími deskami
odstup max. 10 m

výstražné světlo typu 1
nebo značka umístěna na
fluorescenčním žlutozeleném
podkladu, u ostatních vjezdů
shodně

1) minimální šířka se zjišťuje
pomocí vlečných křivek

4.11.2022

KRPAK - 91327/čj-2022-190206



vzdálenosti v metrech

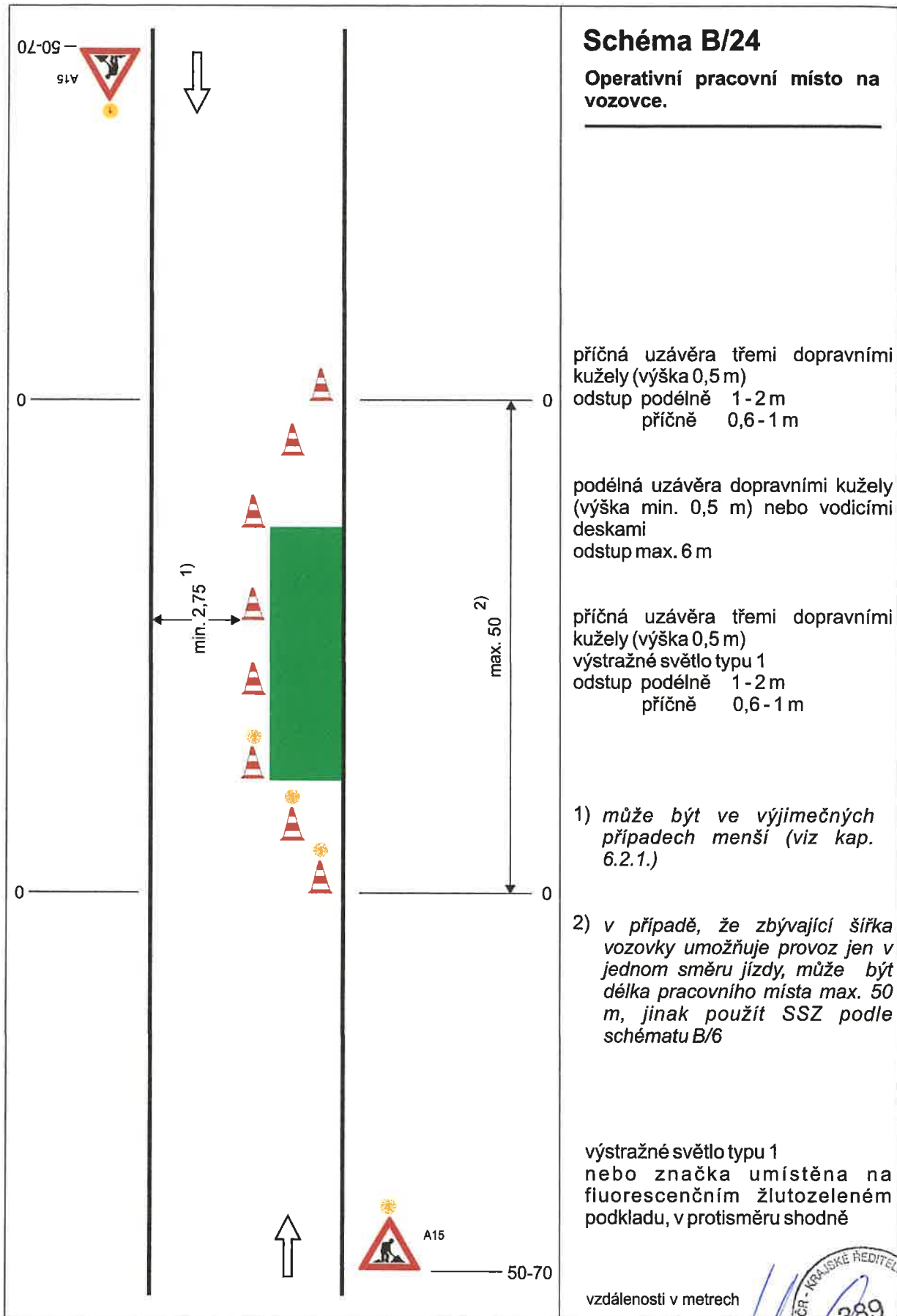


Schéma B/24

Operativní pracovní místo na vozovce.

příčná uzávěra třemi dopravními kužely (výška 0,5 m)
odstup podélně 1-2 m
příčně 0,6-1 m

podélná uzávěra dopravními kužely (výška min. 0,5 m) nebo vodicími deskami
odstup max. 6 m

příčná uzávěra třemi dopravními kužely (výška 0,5 m)
výstražné světlo typu 1
odstup podélně 1-2 m
příčně 0,6-1 m

1) může být ve výjimečných případech menší (viz kap. 6.2.1.)

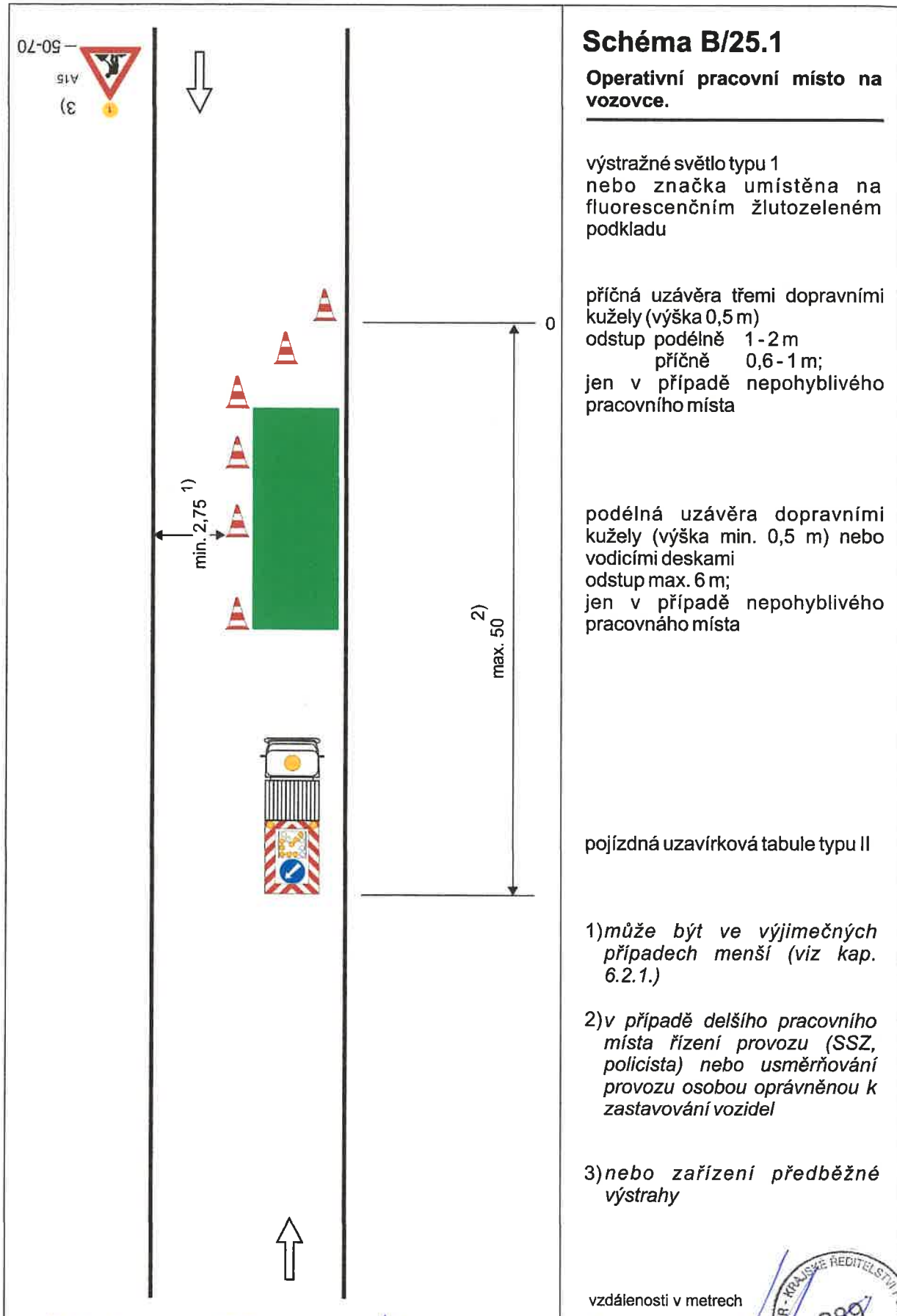
2) v případě, že zbývající šířka vozovky umožňuje provoz jen v jednom směru jízdy, může být délka pracovního místa max. 50 m, jinak použít SSZ podle schématu B/6

výstražné světlo typu 1
nebo značka umístěna na fluorescenčním žlutozeleném podkladu, v protisměru shodně

vzdálenosti v metrech

7.11.2022 KRAJ - 91327/čj-2022-19026





7.11.2022 KRAK-91334/ČJ-2022-19026

