

10.10.2023
MĚSTSKÝ ÚRAD CHEB
odbor stavební
a životního prostředí

7.11.2023

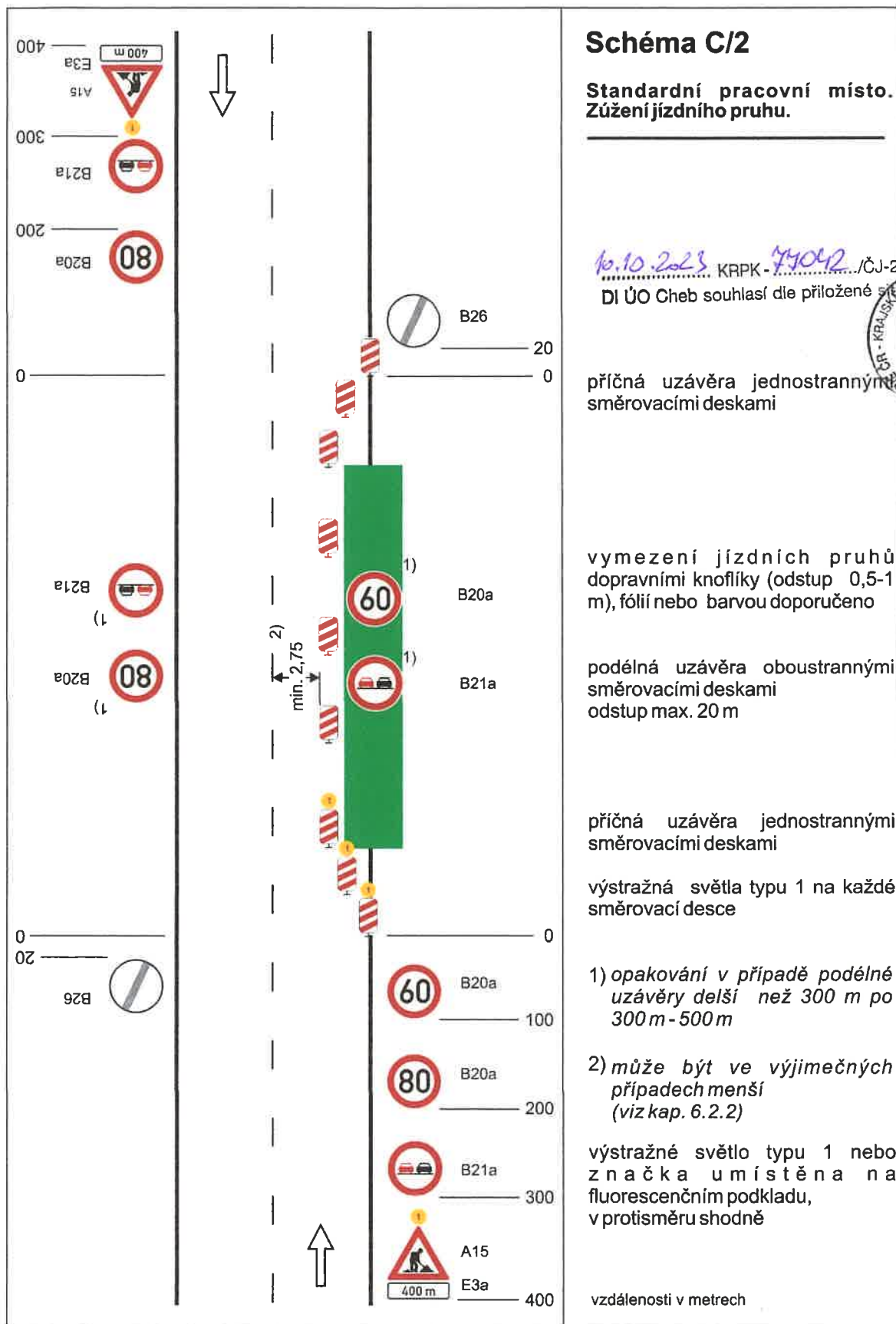


Schéma C/2

Standardní pracovní místo.
Zúžení jízdního pruhu.

10.10.2023 KRPK - 74042 /ČJ-2023-190206
DI ÚO Cheb souhlasí dle přiložené situace



příčná uzávěra jednostrannými směrovacími deskami

vymezení jízdních pruhů dopravními knoflíky (odstup 0,5-1 m), fólií nebo barvou doporučeno

podélná uzávěra oboustrannými směrovacími deskami odstup max. 20 m

příčná uzávěra jednostrannými směrovacími deskami

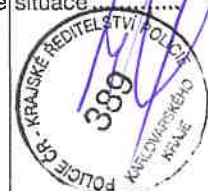
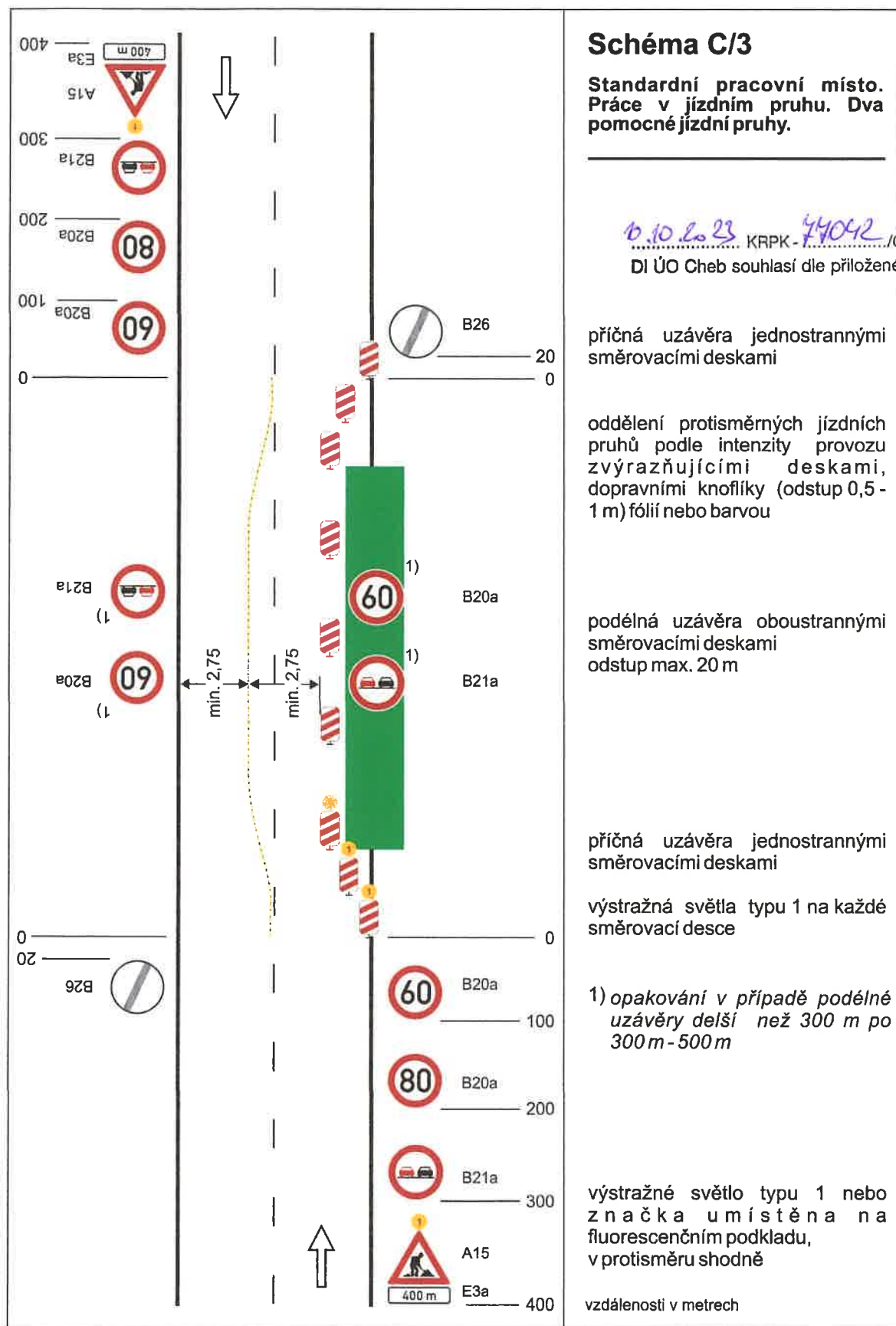
výstražná světla typu 1 na každé směrovací desce

1) opakování v případě podélné uzávěry delší než 300 m po 300 m - 500 m

2) může být ve výjimečných případech menší (viz kap. 6.2.2)

výstražné světlo typu 1 nebo značka umístěna na fluorescenčním podkladu, v protisměru shodně

vzdálenosti v metrech



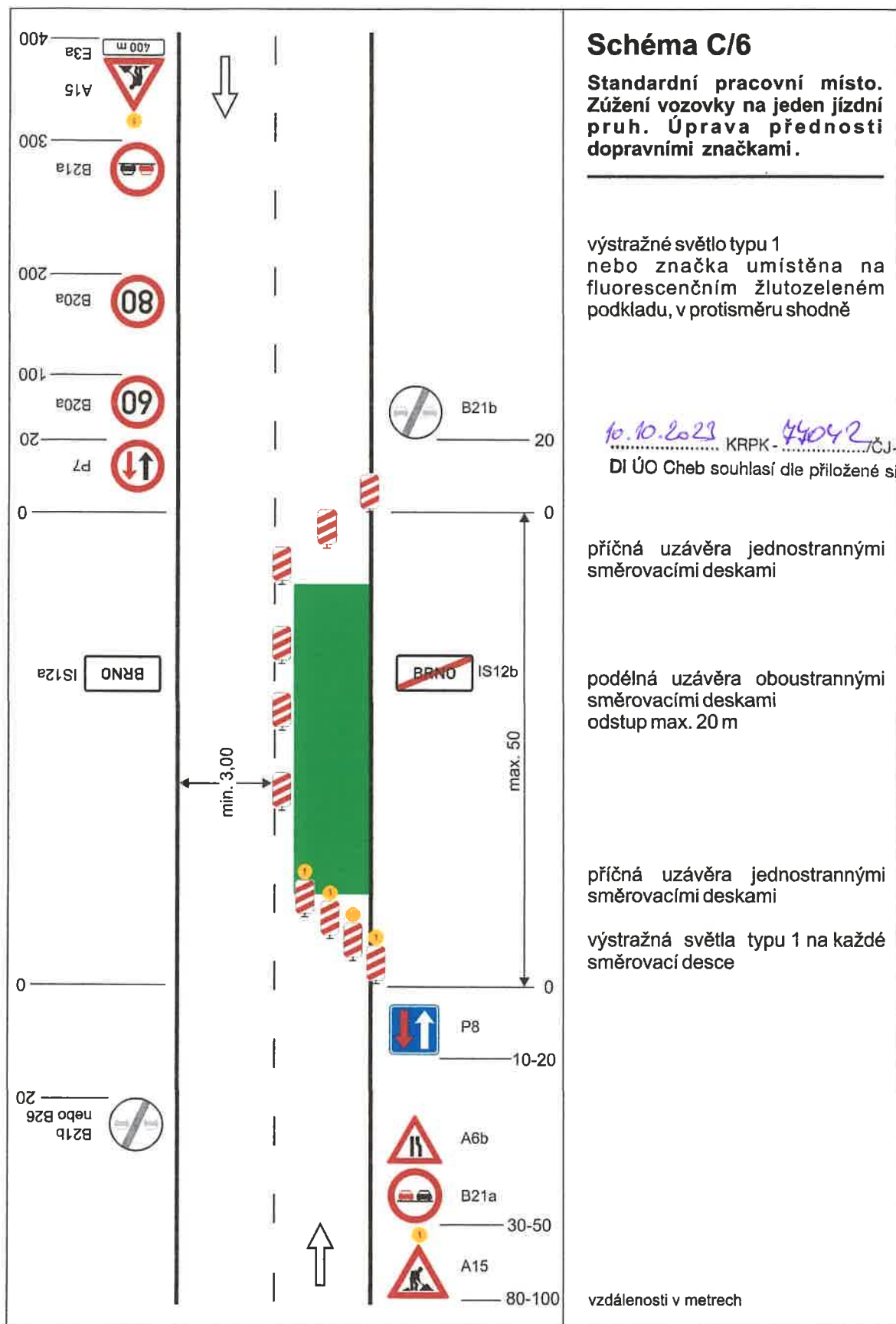


Schéma C/6

Standardní pracovní místo. Zúžení vozovky na jeden jízdní pruh. Úprava přednosti dopravními značkami.

výstražné světlo typu 1 nebo značka umístěna na fluorescenčním žlutozeleném podkladu, v protisměru shodně

10.10.2023 KRPK - 44042 7ČJ-2023 - 190206
DI ÚO Cheb souhlasí dle přiložené situace

příčná uzávěra jednostrannými směrovacími deskami

podélná uzávěra oboustrannými směrovacími deskami
odstup max. 20 m

příčná uzávěra jednostrannými směrovacími deskami

výstražná světla typu 1 na každé směrovací desce

vzdálenosti v metrech

