

## Schéma B/1

Standardní pracovní místo na pozemní komunikaci s malým dopravním zatížením.

6.10.2023 KRPK-74042/ČJ-2023-190206  
 DI ÚO Cheb souhlasí dle přiložené situace

příčná uzávěra jedno-strannými směrovacími deskami  
 odstup podélně 1 - 2 m  
 příčně 0,6 - 1 m



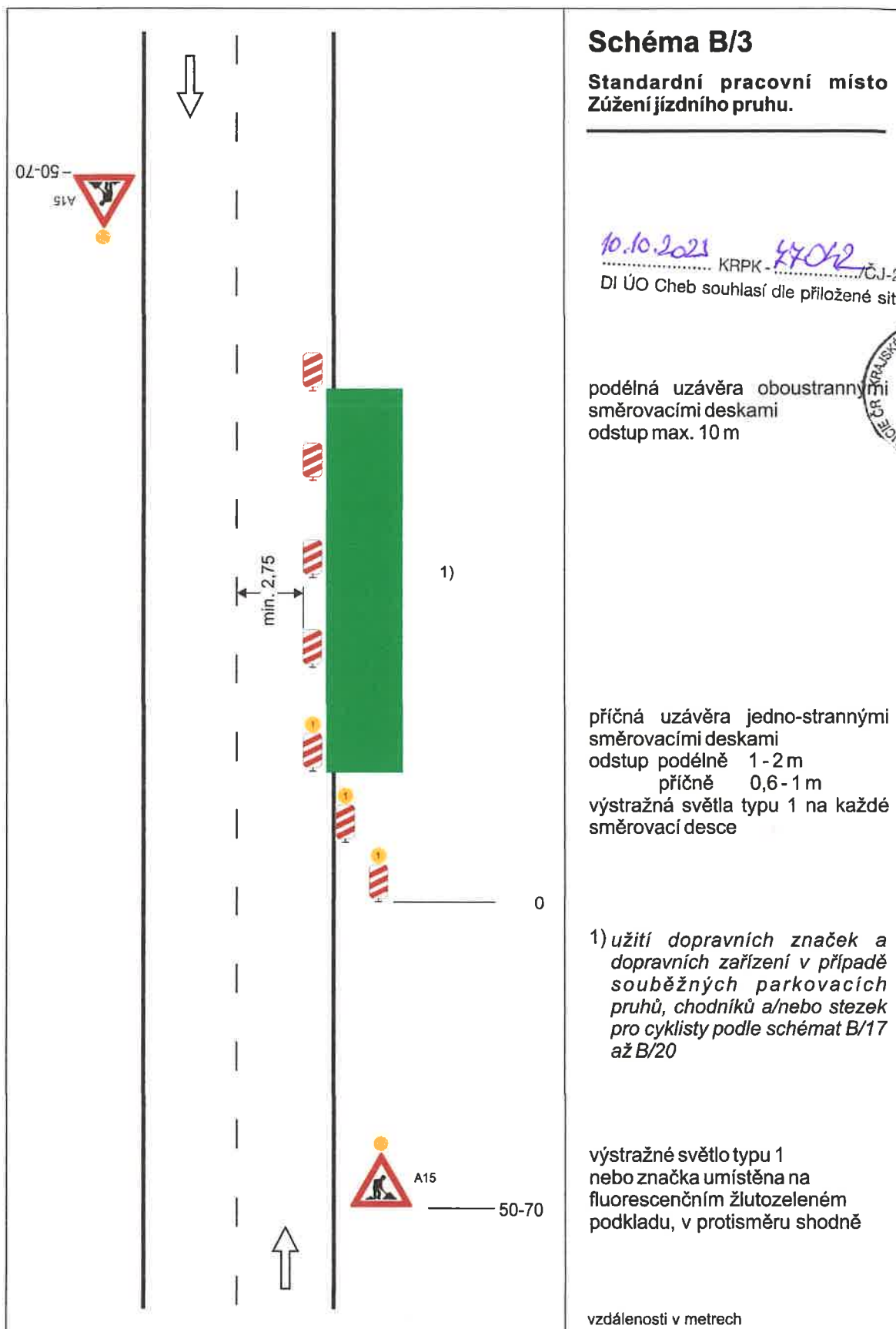
podélná uzávěra oboustrannými směrovacími deskami  
 odstup max. 10 m

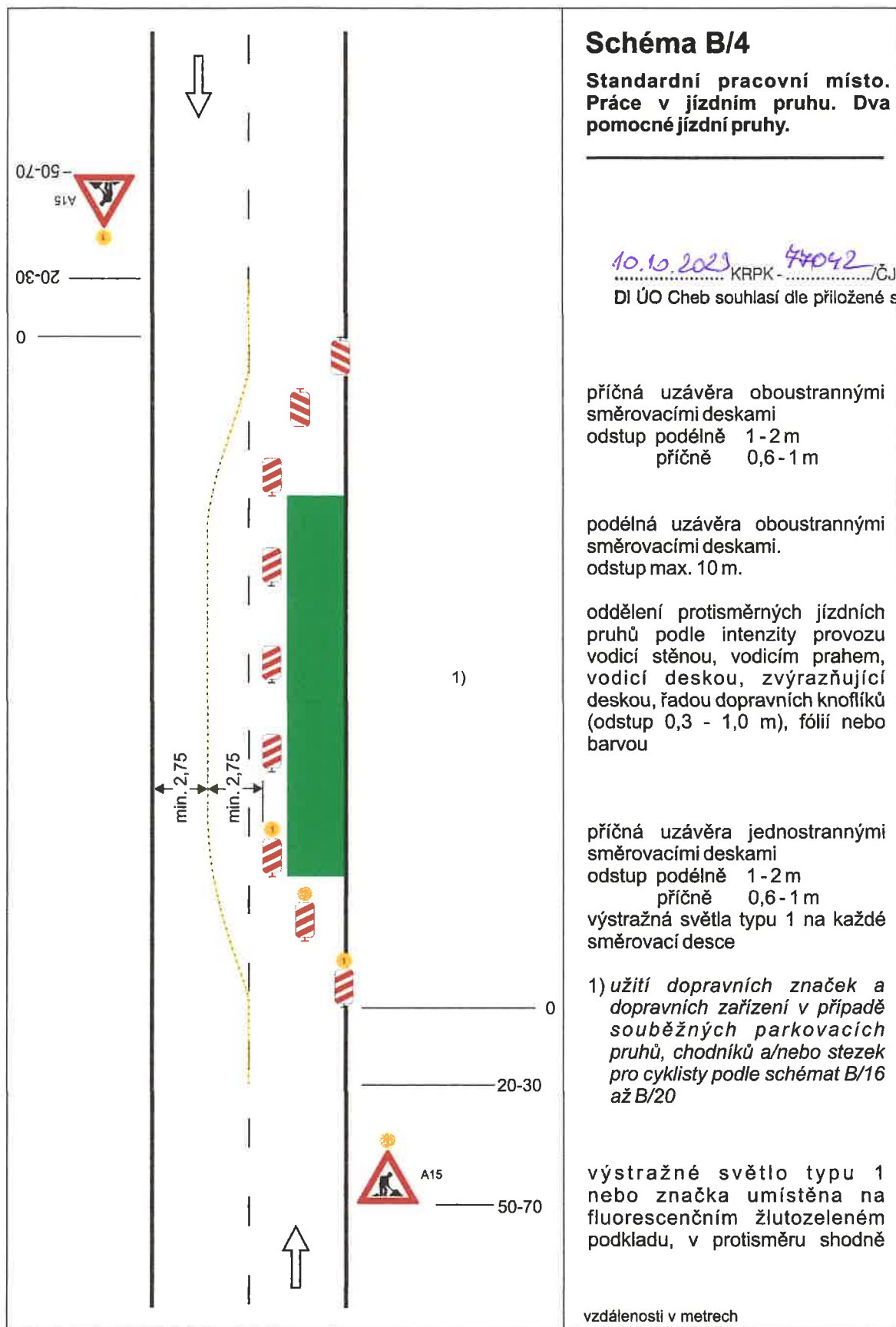
příčná uzávěra jednostrannými směrovacími deskami  
 odstup podélně 1 - 2 m  
 příčně 0,6 - 1 m  
 výstražná světla typu 1 na každé směrovací desce

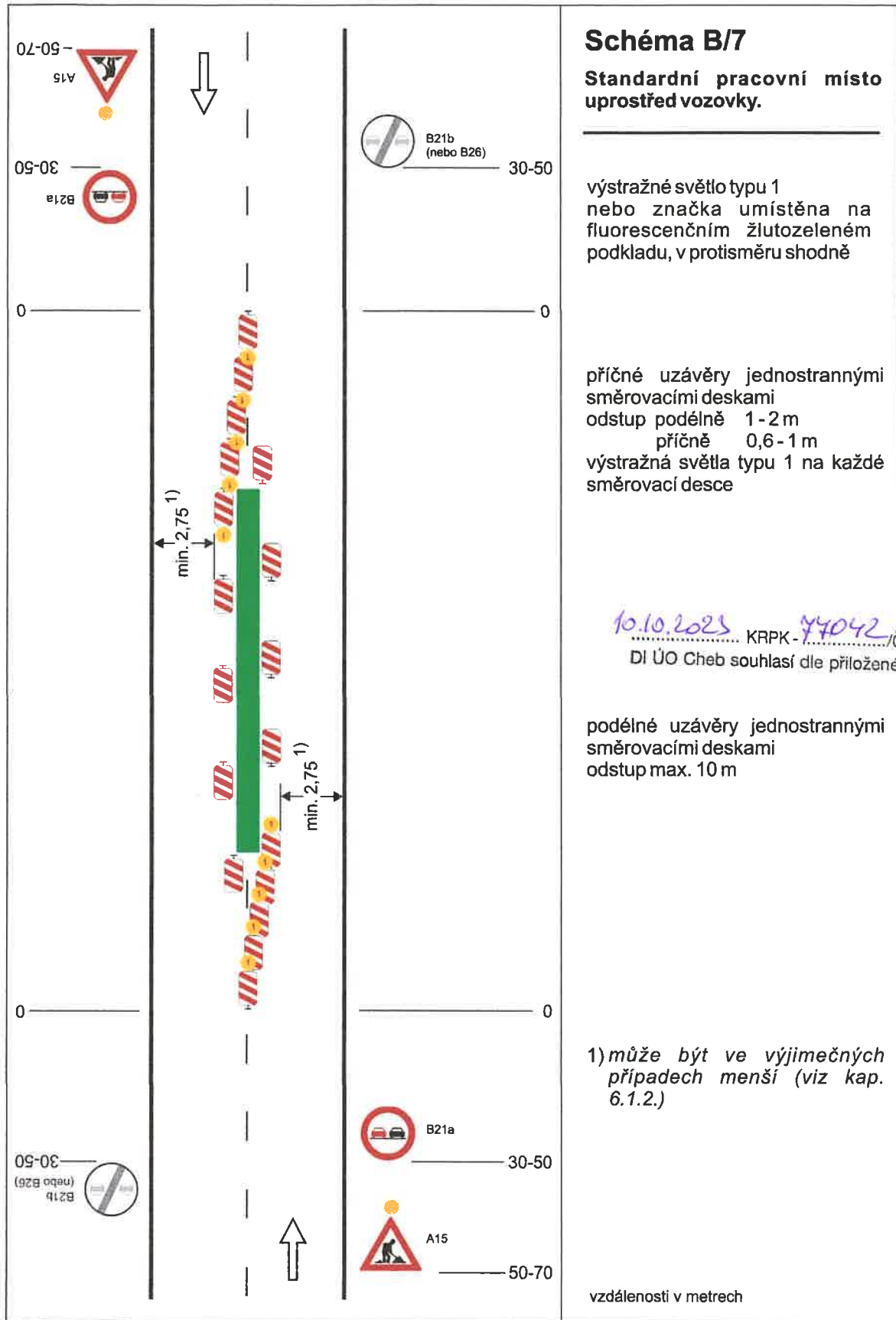
1)  
 užití dopravních značek a dopravních zařízení v případě souběžných parkovacích pruhů, chodníků a/nebo stezek pro cyklisty podle schémat B/16 až B/20

vzdálenosti v metrech

24.10.2023  
 MĚSTSKÝ ÚŘAD CHEB  
 odbor stavební a životního prostředí  
 7.11.2023







### Schéma B/7

#### Standardní pracovní místo uprostřed vozovky.

výstražné světlo typu 1  
nebo značka umístěna na  
fluorescenčním žlutozeleném  
podkladu, v protisměru shodně

příčné uzávěry jednostrannými  
směrovacími deskami  
odstup podélně 1-2 m  
příčně 0,6-1 m  
výstražná světla typu 1 na každé  
směrovací desce

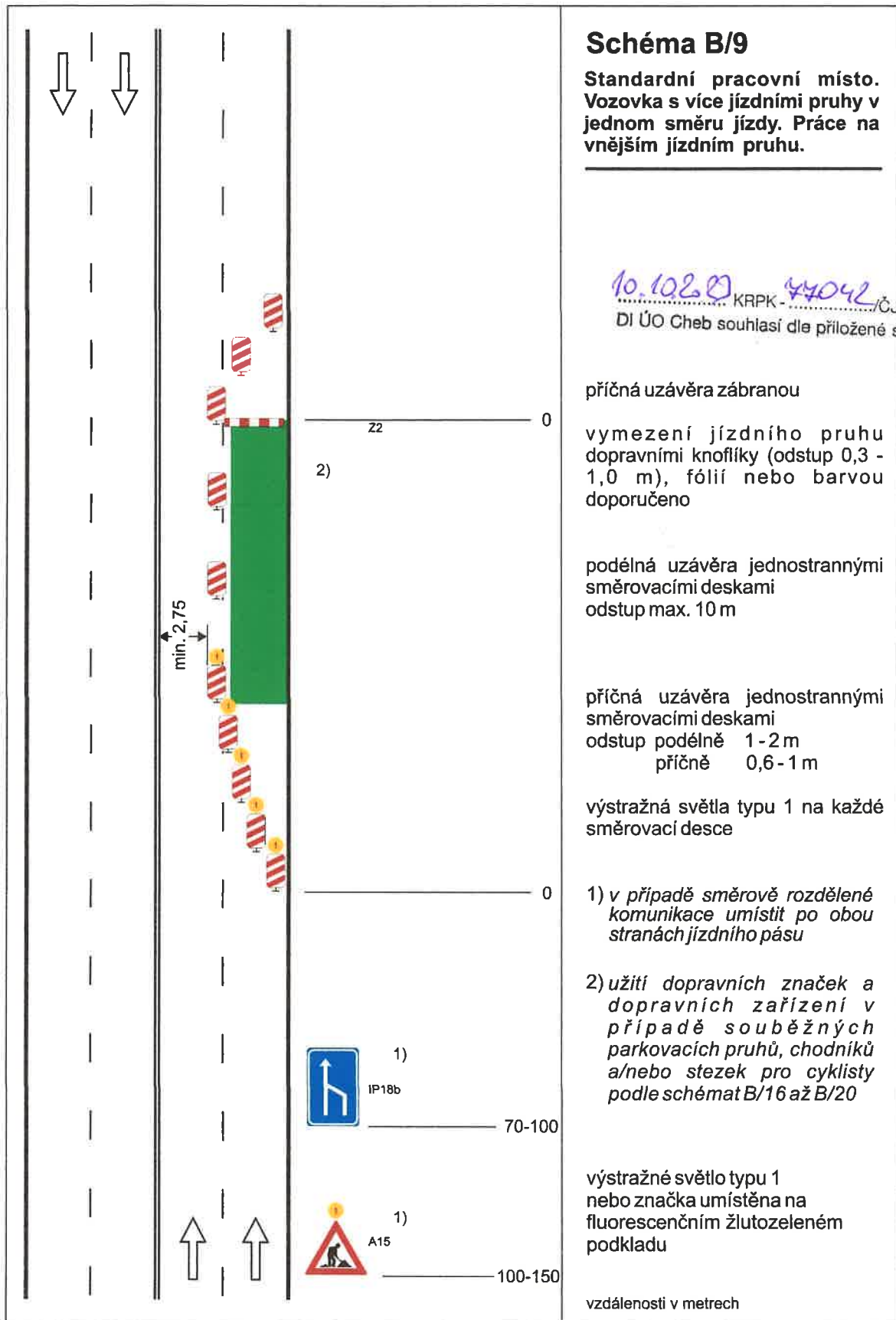
10.10.2023 KRPK - 44042 / CJ-2023 - 100206  
DI ÚO Cheb souhlasí dle přiložené situace

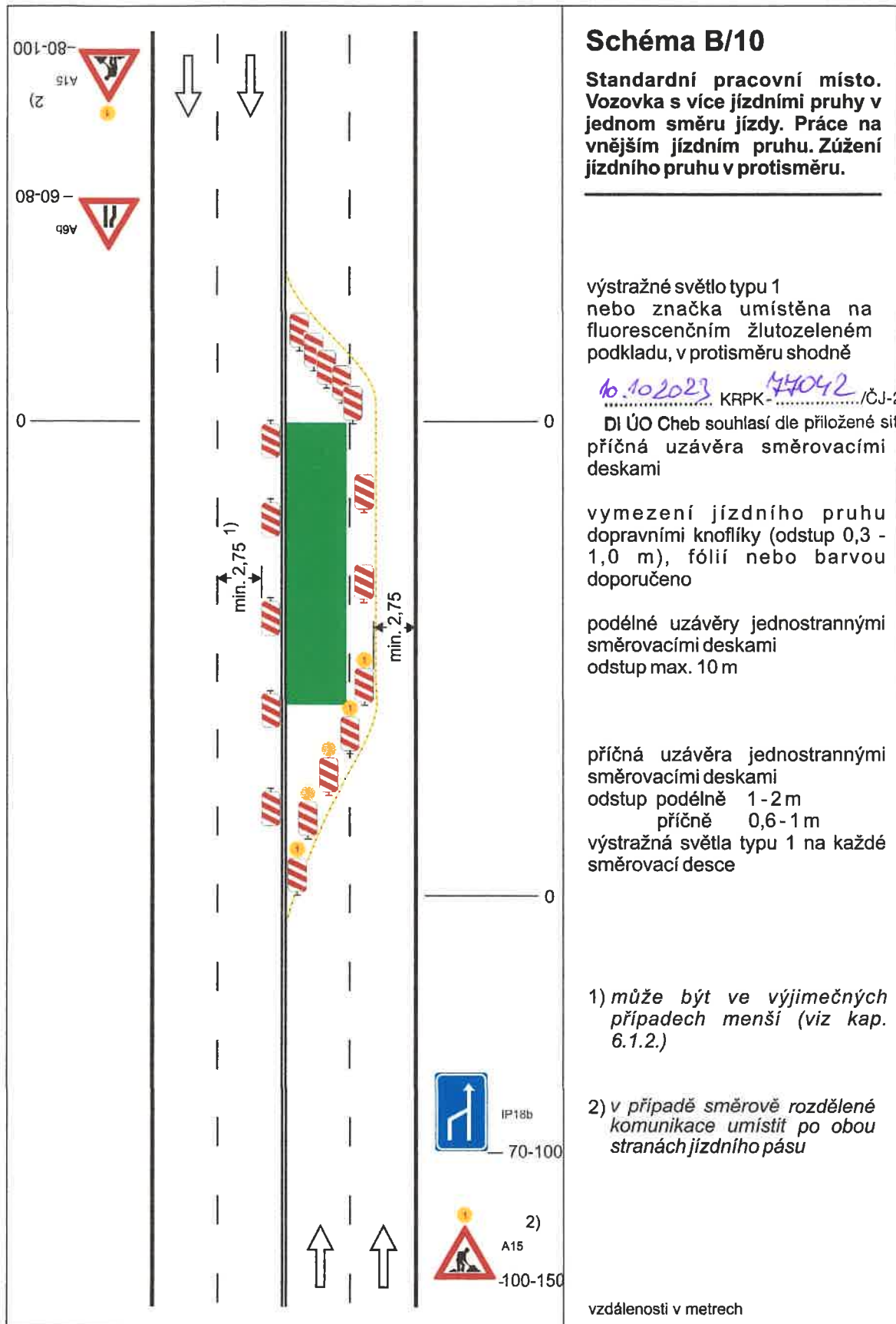
podélné uzávěry jednostrannými  
směrovacími deskami  
odstup max. 10 m

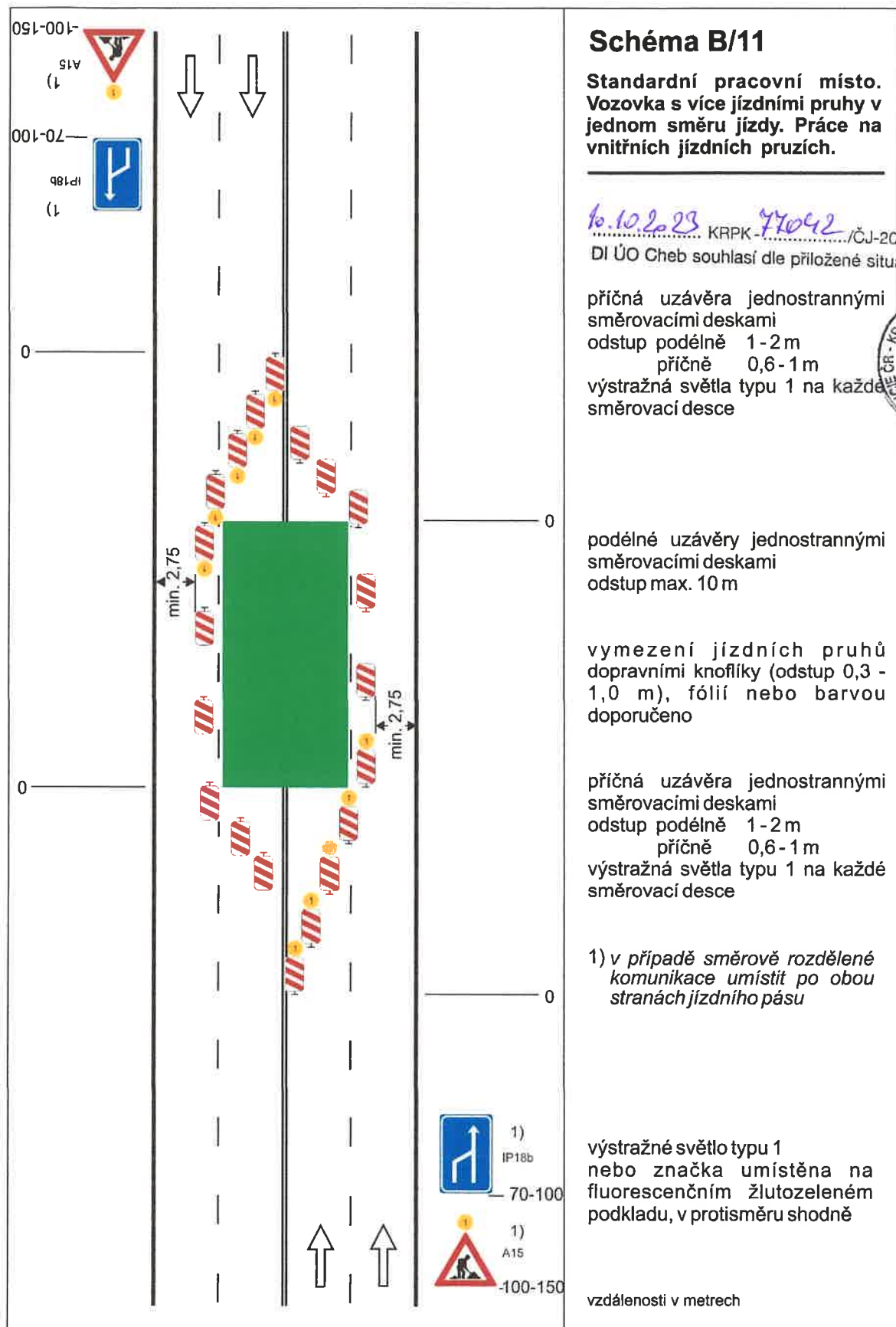
1) může být ve výjimečných  
případech menší (viz kap.  
6.1.2.)

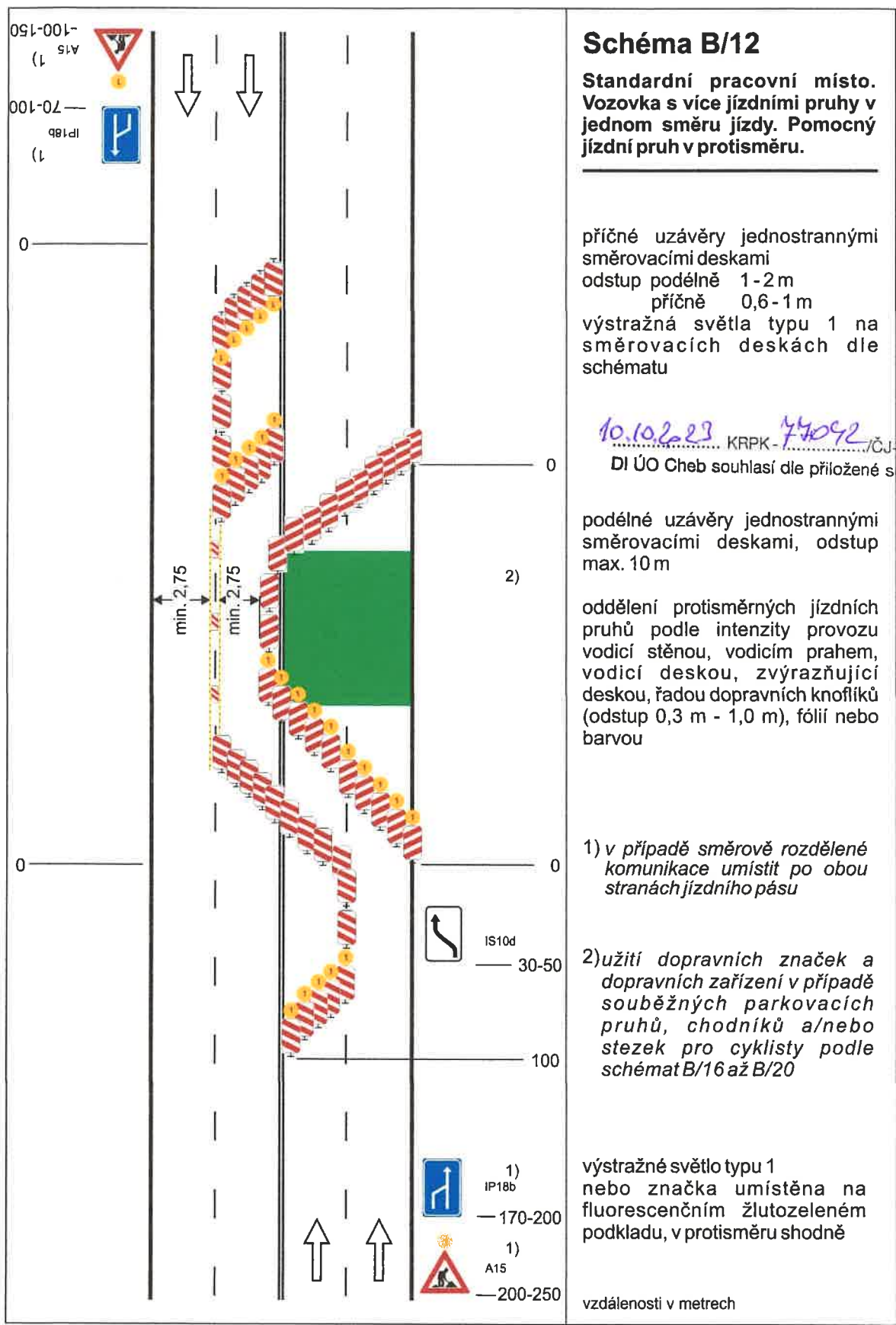
vzdálenosti v metrech











### Schéma B/12

**Standardní pracovní místo. Vozovka s více jízdními pruhy v jednom směru jízdy. Pomocný jízdni pruh v protisměru.**

příčné uzávěry jednostrannými směrovacími deskami  
 odstup podélně 1-2 m  
 příčně 0,6-1 m  
 výstražná světla typu 1 na směrovacích deskách dle schématu

10.10.2023 KRPK-44092 / ČJ-2023-190206  
 DI ÚO Cheb souhlasí dle přiložené situace.....

podélné uzávěry jednostrannými směrovacími deskami, odstup max. 10 m

oddělení protisměrných jízdni pruhů podle intenzity provozu  
 vodící stěnou, vodícím prahem, vodící deskou, zvýrazňující deskou, řadou dopravních knoflíků (odstup 0,3 m - 1,0 m), fólií nebo barvou

1) v případě směrově rozdělené komunikace umístit po obou stranách jízdniho pásu

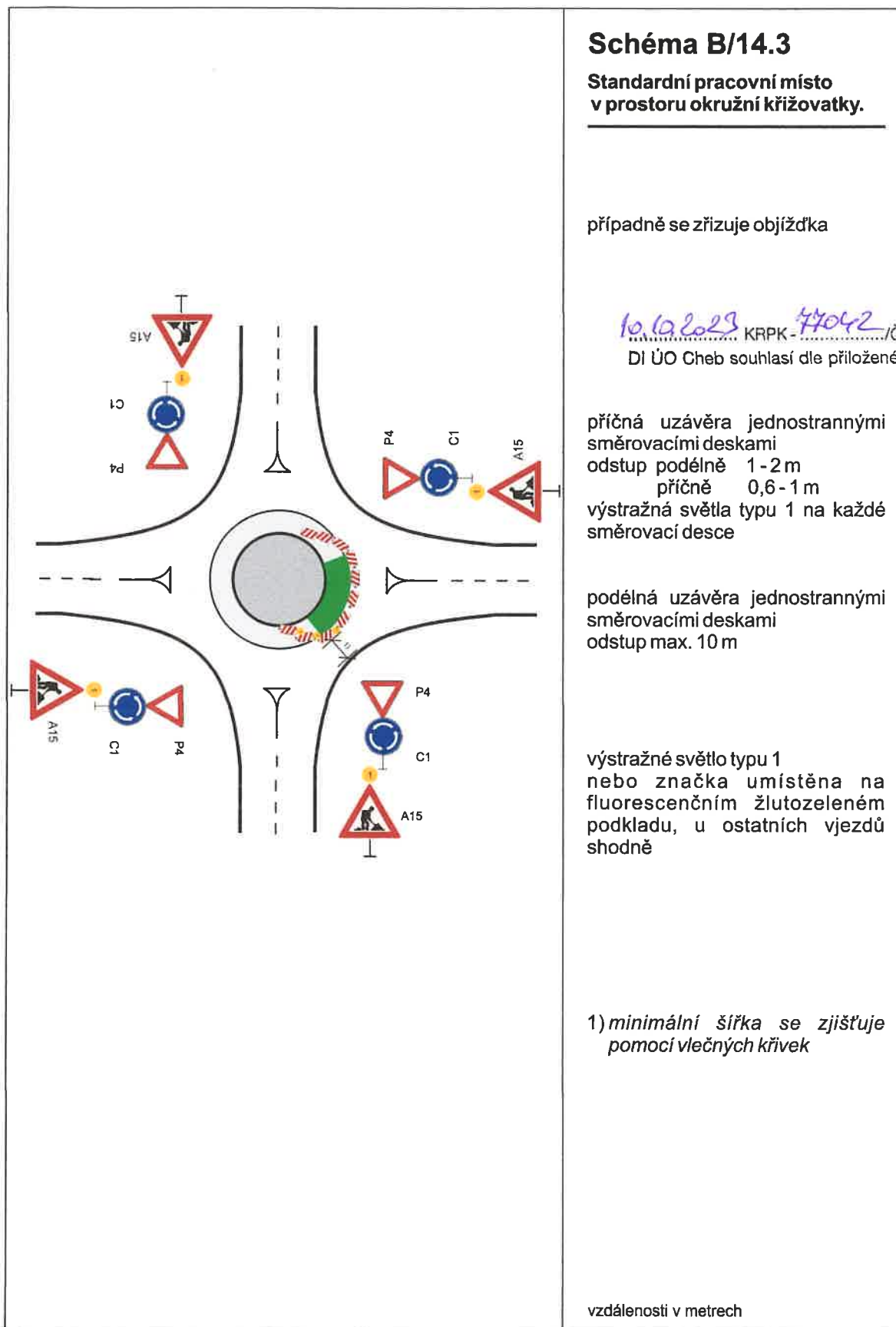
2) užití dopravních značek a dopravních zařízení v případě souběžných parkovacích pruhů, chodníků a/nebo stezek pro cyklisty podle schémat B/16 až B/20

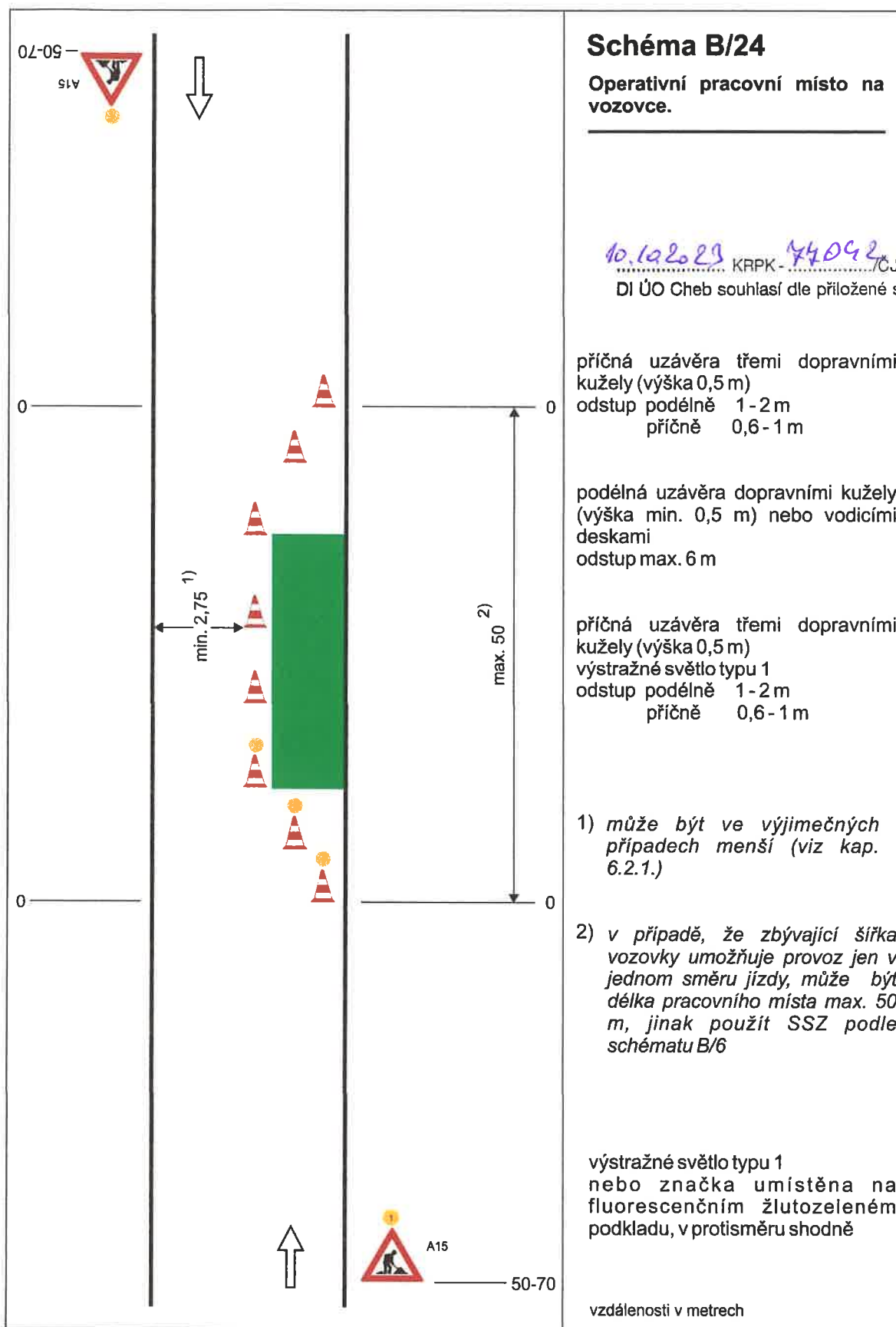
výstražné světlo typu 1 nebo značka umístěna na fluorescenčním žlutozeleném podkladu, v protisměru shodně

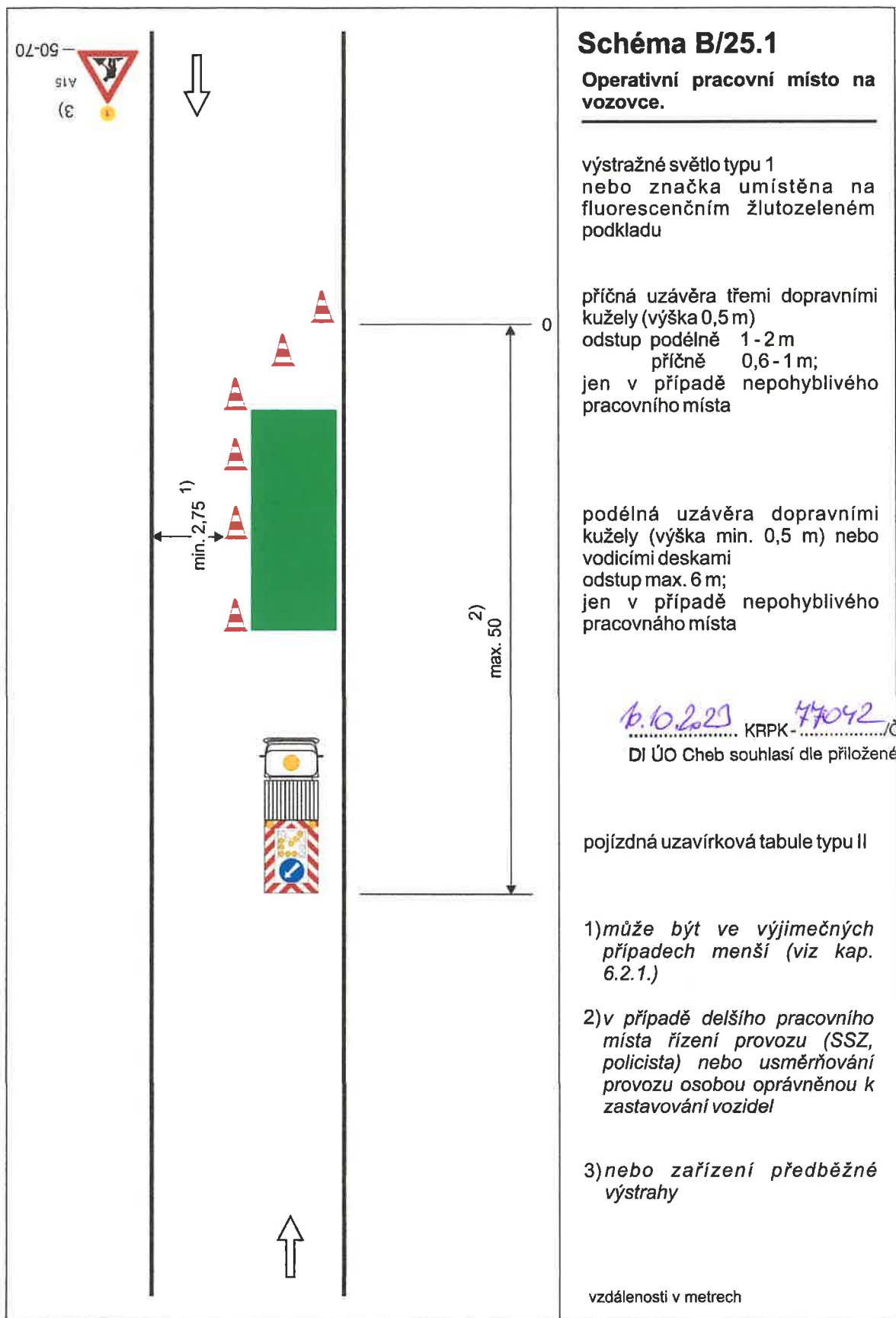
vzdálenosti v metrech











## Schéma B/25.1

### Operativní pracovní místo na vozovce.

výstražné světlo typu 1  
nebo značka umístěna na  
fluorescenčním žlutozeleném  
podkladu

příčná uzávěra třemi dopravními  
kužely (výška 0,5 m)  
odstup podélně 1 - 2 m  
příčně 0,6 - 1 m;  
jen v případě nepohyblivého  
pracovního místa

podélná uzávěra dopravními  
kužely (výška min. 0,5 m) nebo  
vodícími deskami  
odstup max. 6 m;  
jen v případě nepohyblivého  
pracovního místa

pojízdna uzavírková tabule typu II

1) může být ve výjimečných  
případech menší (viz kap.  
6.2.1.)

2) v případě delšího pracovního  
místa řízení provozu (SSZ,  
policista) nebo usměrňování  
provozu osobou oprávněnou k  
zastavování vozidel

3) nebo zařízení předběžné  
výstrahy

vzdálenosti v metrech