

30.6.2023

KLPK - P5 239 / č. 2022 - 19026

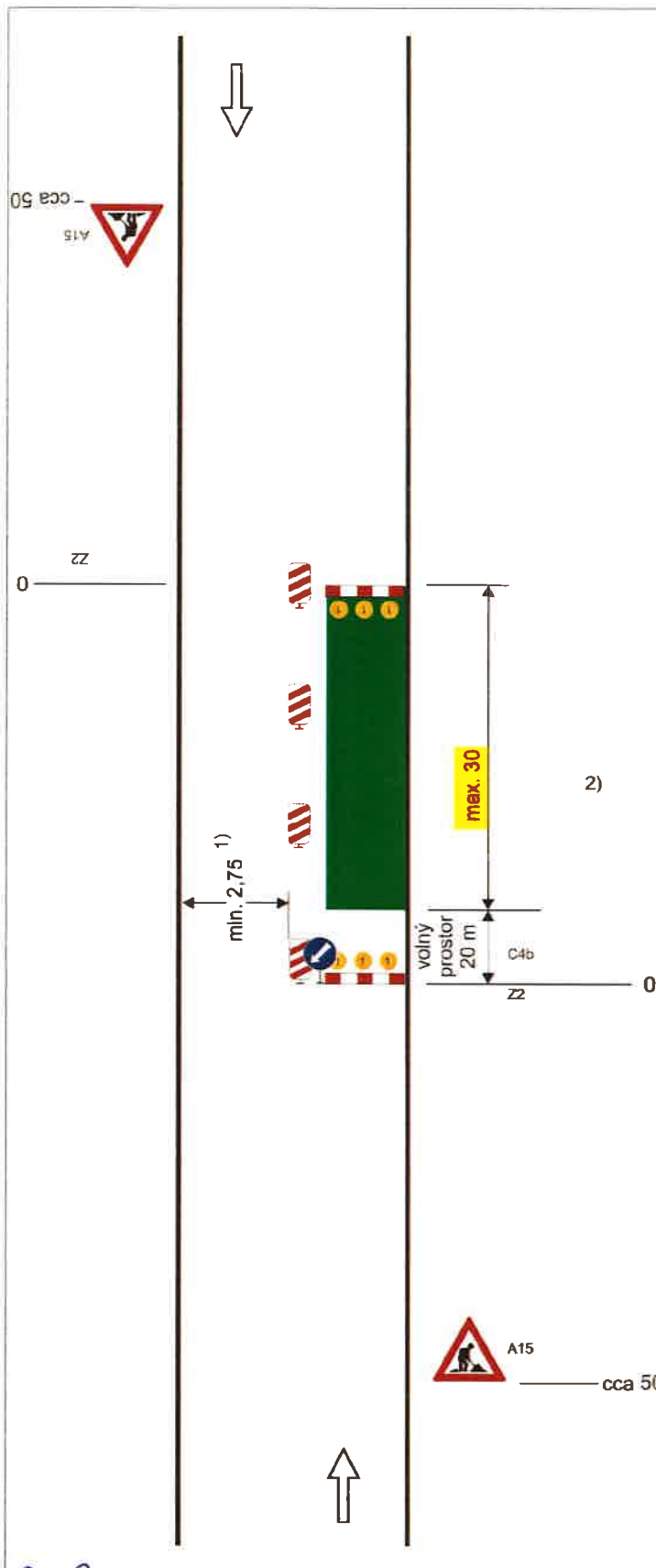


Schéma B/2

Standardní pracovní místo na pozemní komunikaci s malým dopravním zatížením. Zúžení vozovky na jeden jízdní pruh.

3 0. 06. 2023

MĚSTSKÝ ÚŘAD CHEB

odbor stavební
a životního prostředí

HUCH ko 2857/0023

příčná uzávěra zábranou
minimálně 3 výstražná světla typu 1

podélná uzávěra oboustrannými
směrovacími deskami
odstup max. 10m

podélná uzávěra zábradlím na
straně chodníku/stezky pro cyklisty

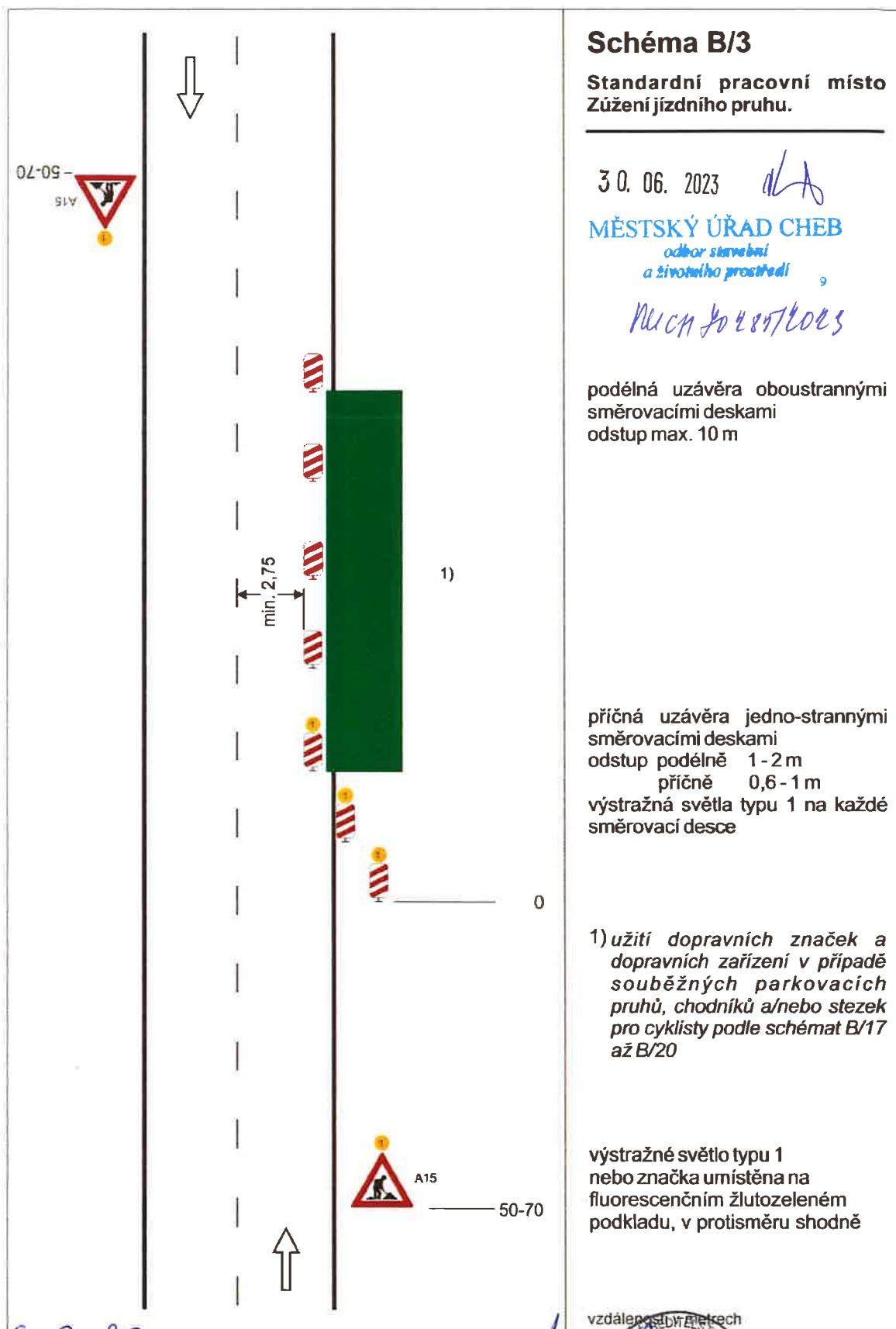
příčná uzávěra zábranou
minimálně 3 výstražná světla typu 1

1) může být ve výjimečných případech menší (viz kap. 6.1.2.)

2) užití dopravních značek a dopravních zařízení v případě souběžných parkovacích pruhů, chodníků a/nebo stezek pro cyklisty podle schémat B/16 až B/20

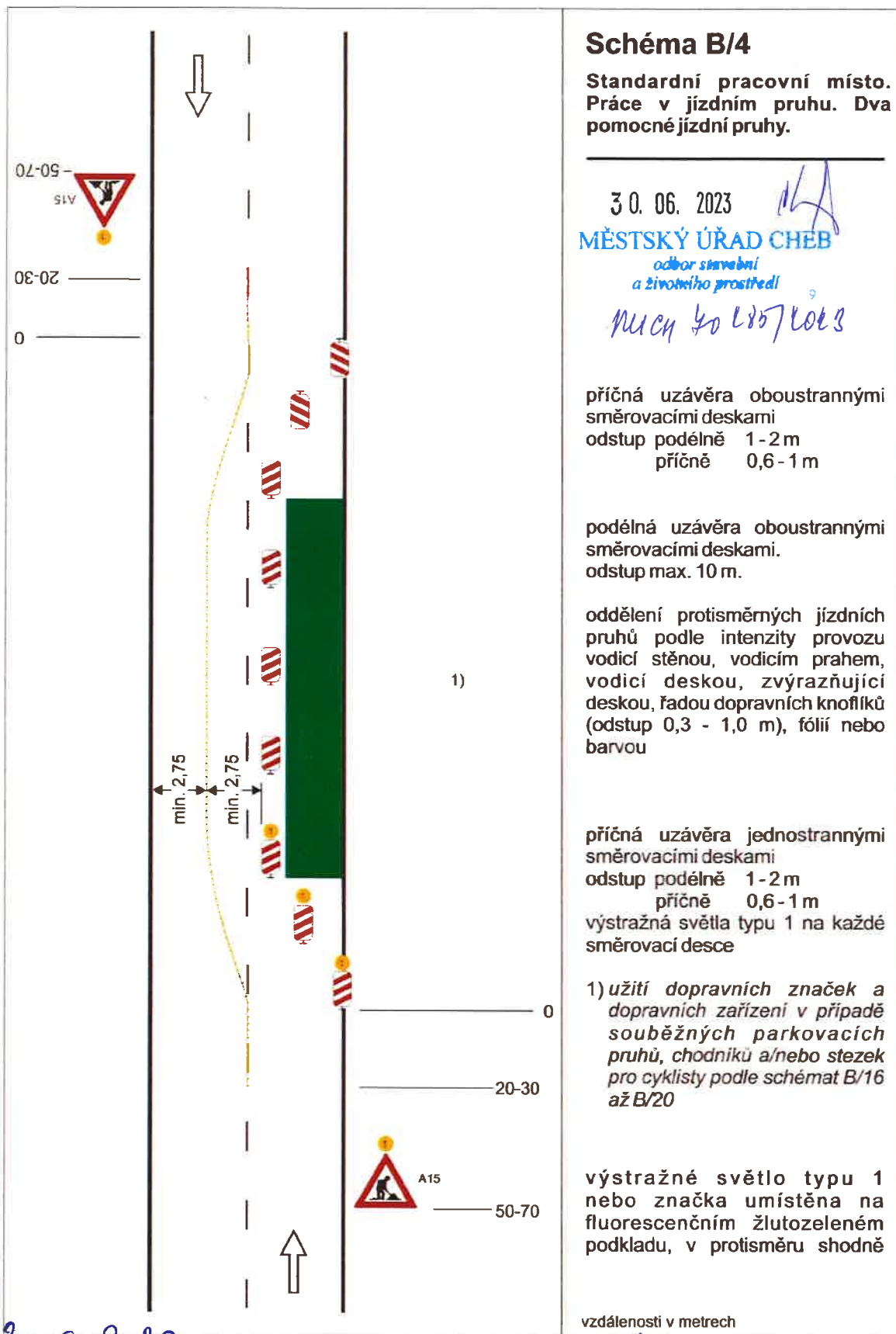
vzdálenosti v metrech

3.6.2023
KRPK - 85239/ČJ 2022-19066



30.6.2023
KRPK - 85239/čj-2022-190209





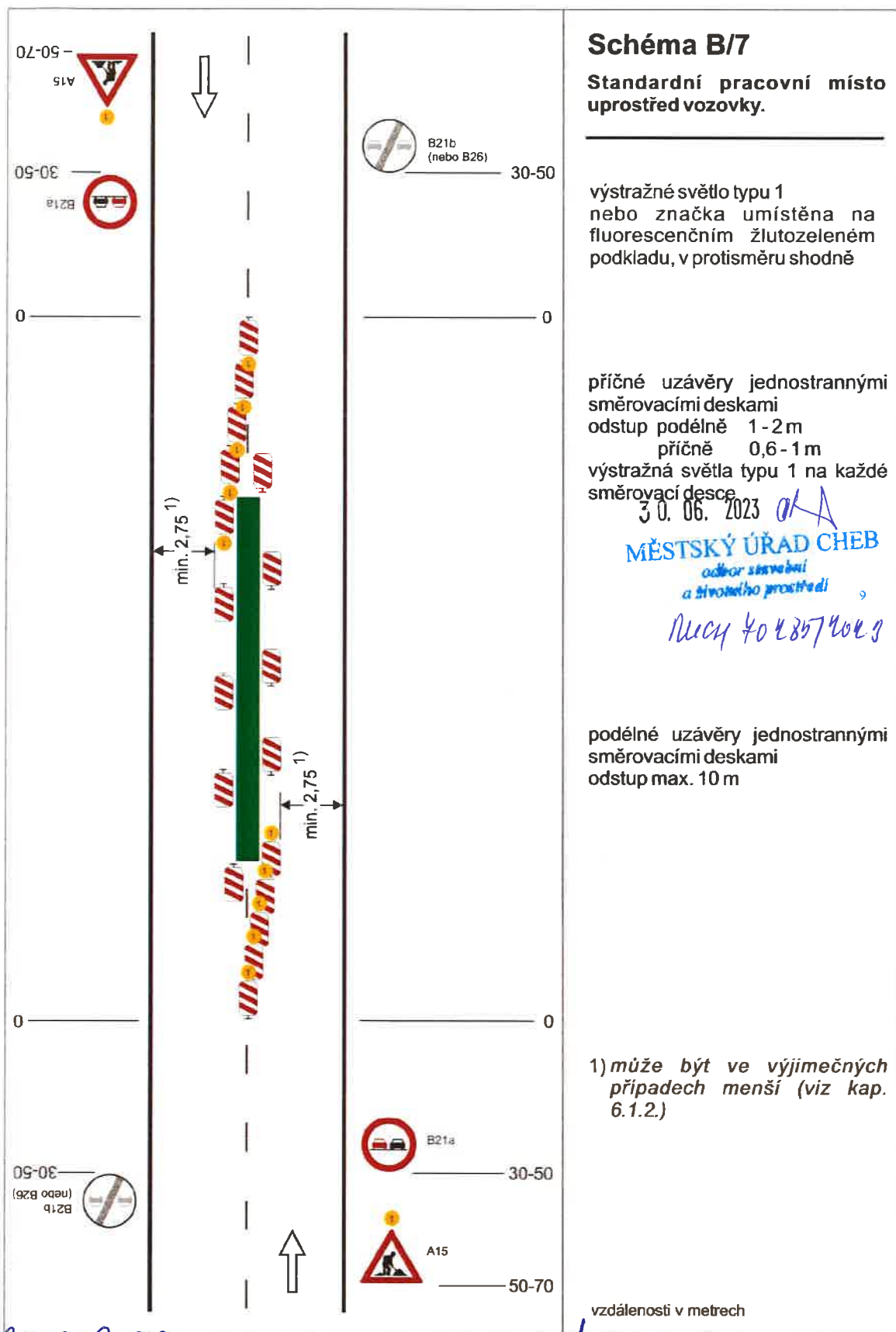


Schéma B/7

Standardní pracovní místo uprostřed vozovky.

výstražné světlo typu 1
nebo značka umístěna na fluorescenčním žlutozeleném podkladu, v protisměru shodně

příčné uzávěry jednostrannými směrovacími deskami
odstup podélně 1-2 m
příčně 0,6-1 m
výstražná světla typu 1 na každé směrovací desce

30. 06. 2023 *AKA*

MĚSTSKÝ ÚŘAD CHEB
odbor správy
a životního prostředí

Lucy 40 4857 4049

podélné uzávěry jednostrannými směrovacími deskami
odstup max. 10 m

1) může být ve výjimečných případech menší (viz kap. 6.1.2.)

vzdálenosti v metrech

30.6.2023
KPPK-45239/21-2022-190806



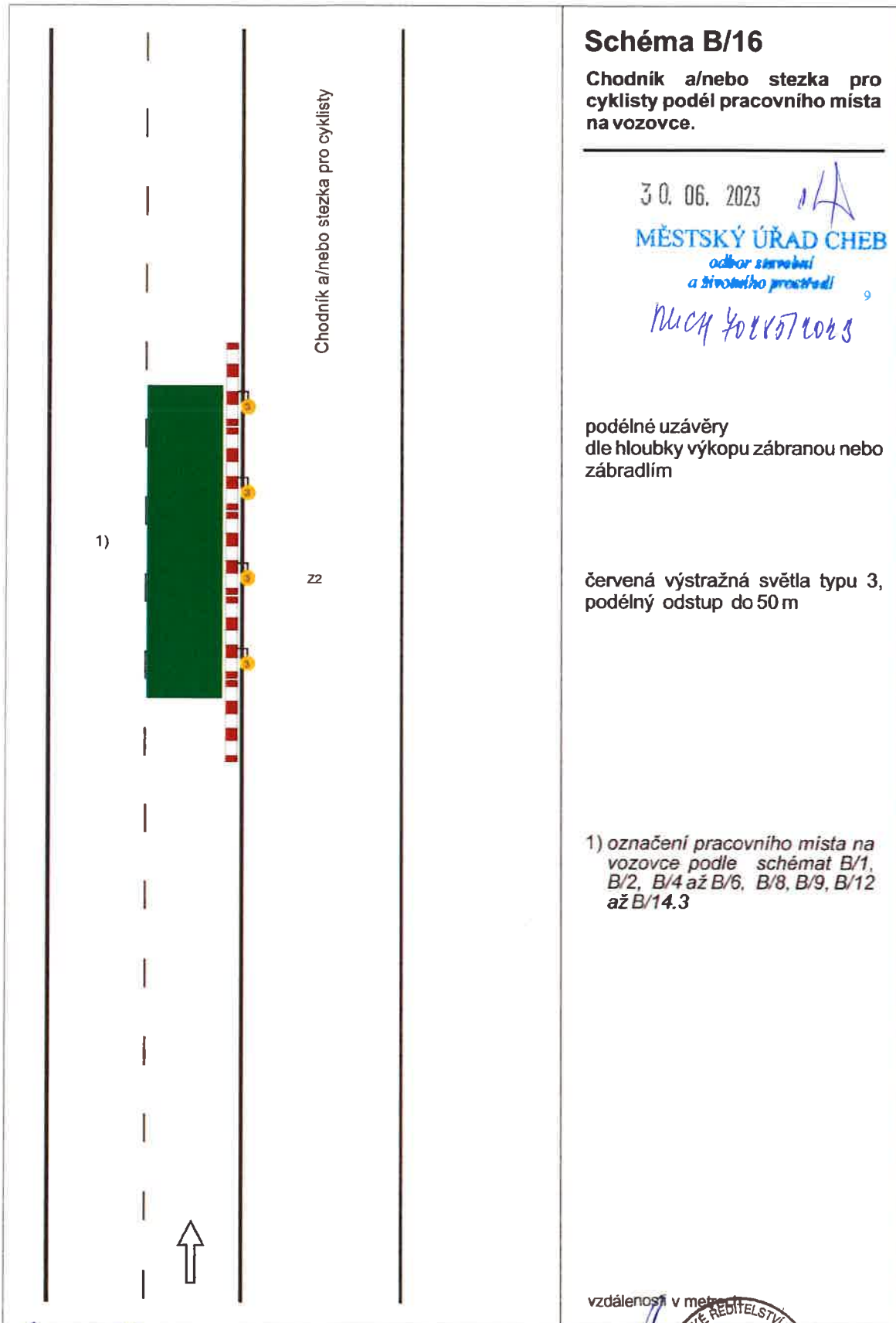


Schéma B/16

Chodník a/nebo stezka pro
cyklisty podél pracovního místa
na vozovce.

30. 06. 2023

MĚSTSKÝ ÚŘAD CHEB
odbor správní
a životního prostředí

MUCH 4024574023

podélné uzávěry
dle hloubky výkopu zábranou nebo
zábradlím

červená výstražná světla typu 3,
podélný odstup do 50 m

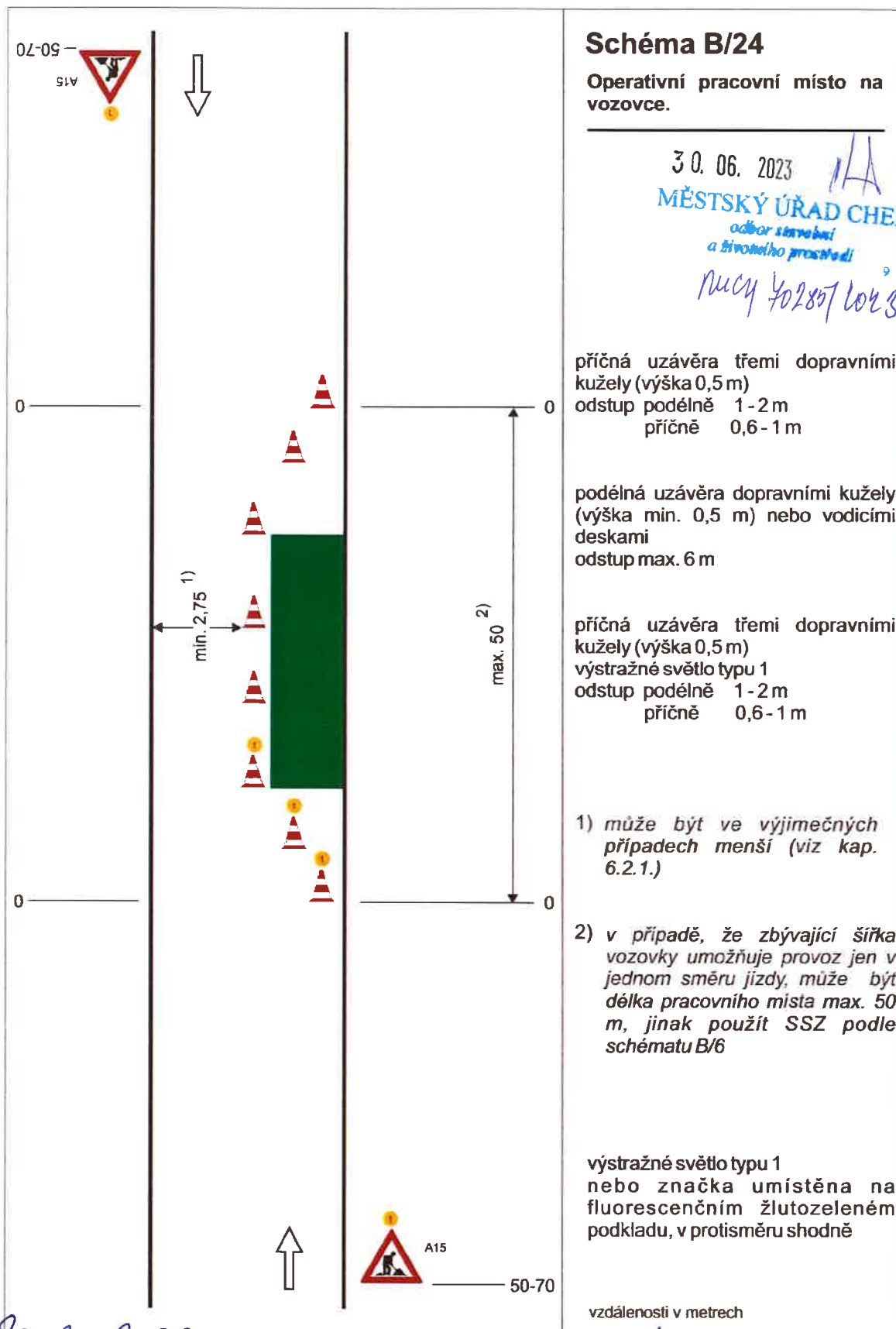
1) označení pracovního místa na
vozovce podle schémat B/1,
B/2, B/4 až B/6, B/8, B/9, B/12
až B/14.3

vzdálenosti v metrech



30.6.2023

KRPK-85239/25-2022-190 206



30.6.2023

KRPK - 85239 / 21-22-19023