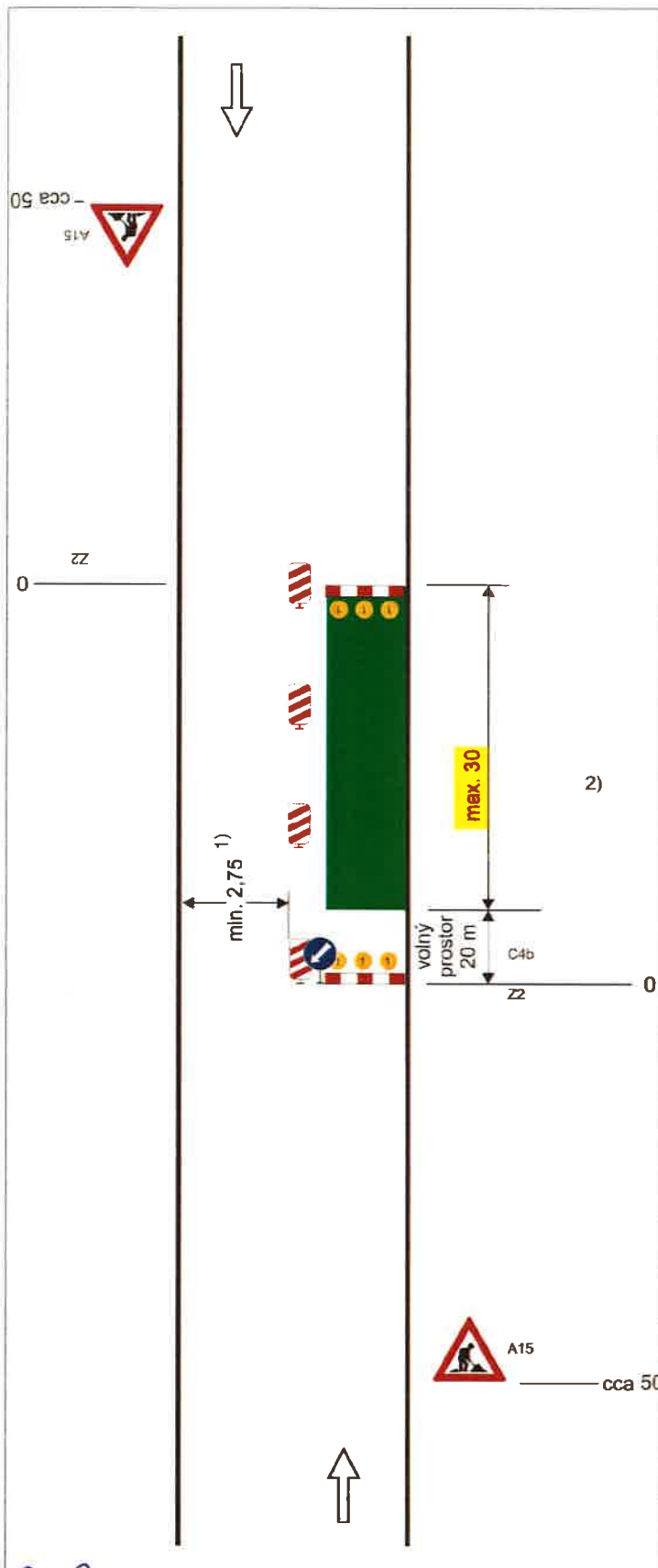


30.6.2023

KLPK - P5 239 / č. 2022 - 19026





## Schéma B/2

Standardní pracovní místo na pozemní komunikaci s malým dopravním zatížením. Zúžení vozovky na jeden jízdní pruh.

3 0. 06. 2023

MĚSTSKÝ ÚŘAD CHEB

odbor stavební  
a životního prostředí

HUCH ko 2857/0023

příčná uzávěra zábranou  
minimálně 3 výstražná světla typu 1

podélná uzávěra oboustrannými  
směrovacími deskami  
odstup max. 10m

podélná uzávěra zábradlím na  
straně chodníku/stezky pro cyklisty

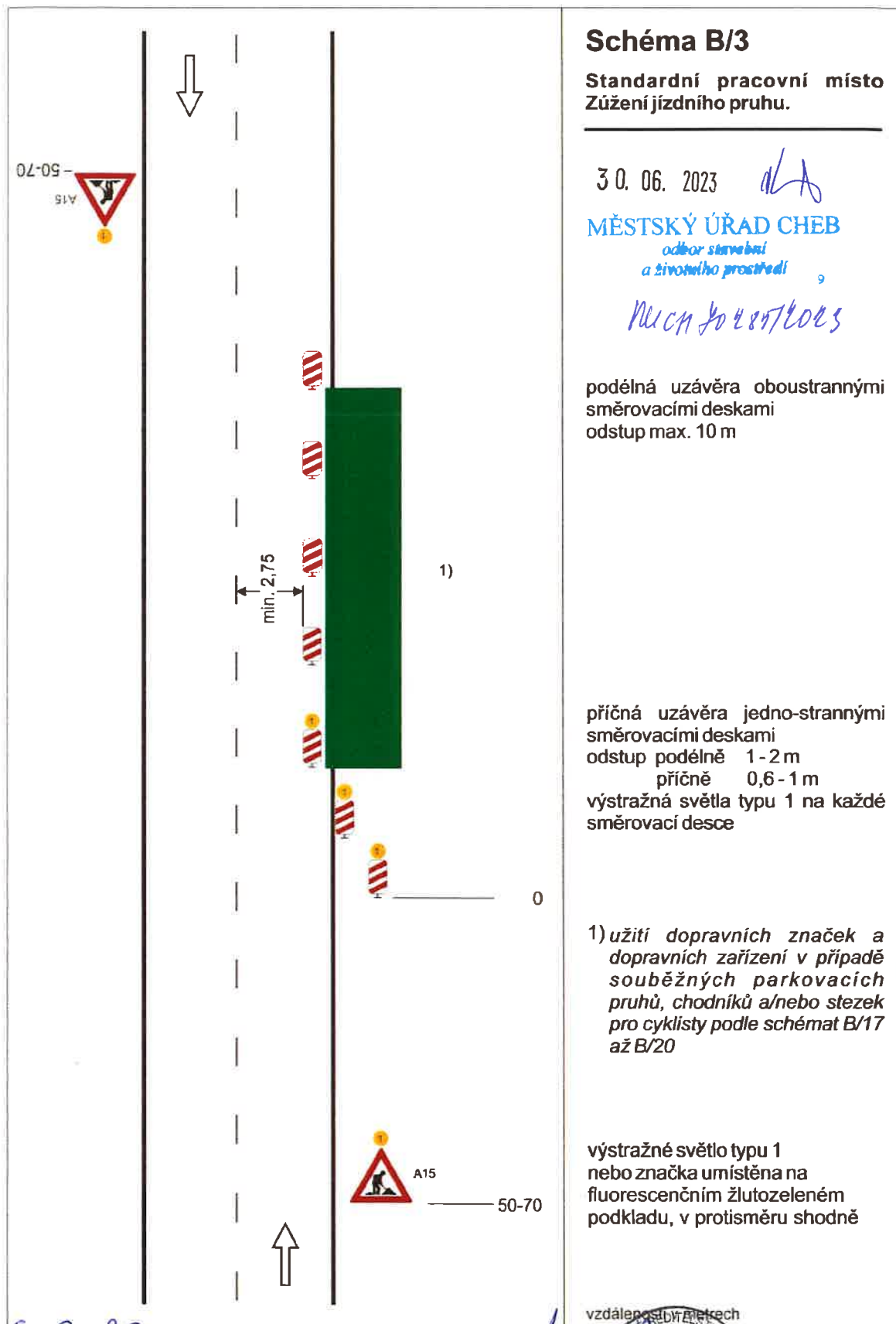
příčná uzávěra zábranou  
minimálně 3 výstražná světla typu 1

1) může být ve výjimečných případech menší (viz kap. 6.1.2.)

2) užití dopravních značek a dopravních zařízení v případě souběžných parkovacích pruhů, chodníků a/nebo stezek pro cyklisty podle schémat B/16 až B/20

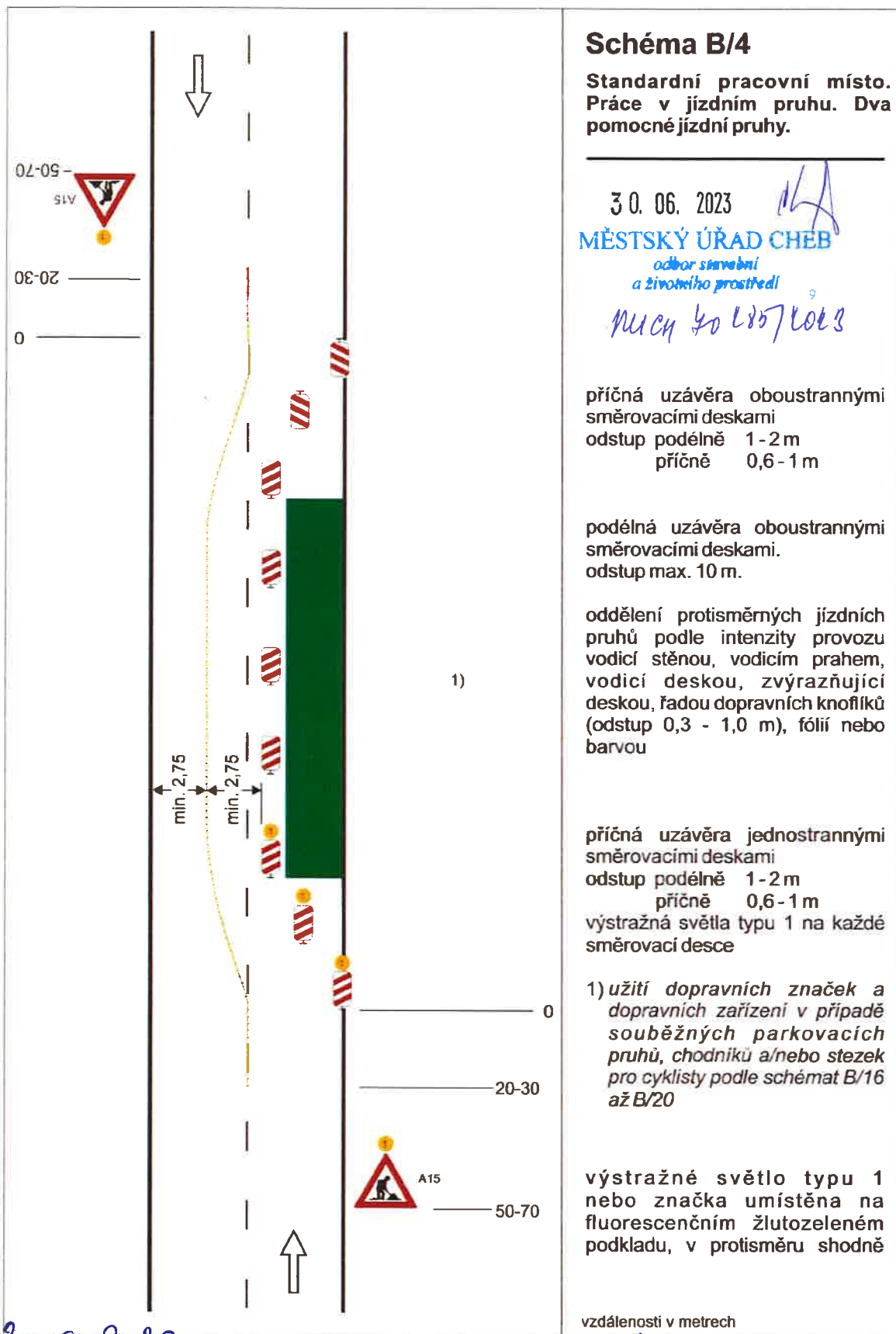
vzdálenosti v metrech

3.6.2023  
KRPK - 85239/ČJ 2022-19066



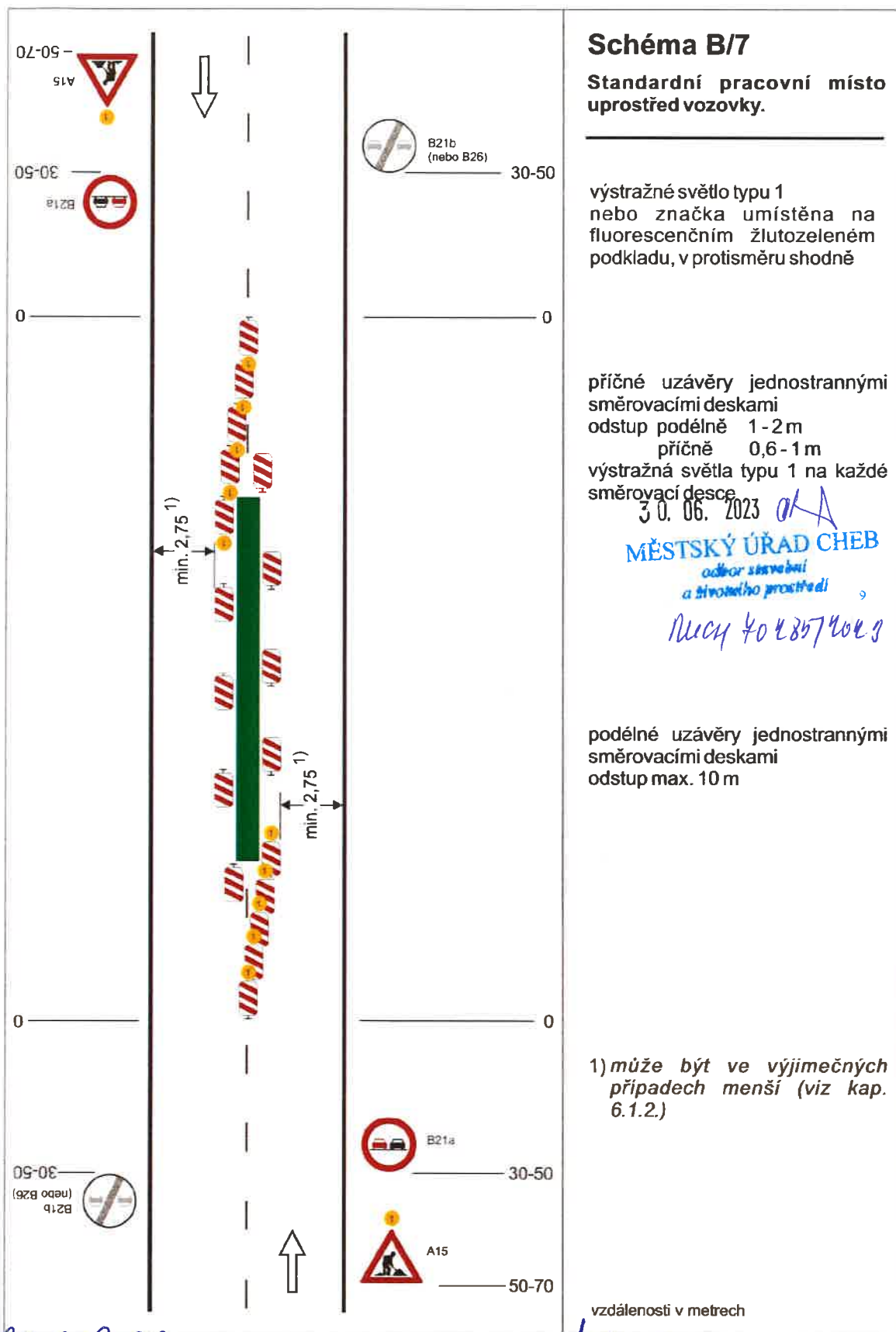
30.6.2023  
KRPV - 45239/čj-2022-190209





30.6.2023

KRPV - 85239/25-2022-1020



### Schéma B/7

Standardní pracovní místo uprostřed vozovky.

výstražné světlo typu 1  
nebo značka umístěna na fluorescenčním žlutozeleném podkladu, v protisměru shodně

příčné uzávěry jednostrannými směrovacími deskami  
odstup podélně 1-2 m  
příčně 0,6-1 m  
výstražná světla typu 1 na každé směrovací desce

30. 06. 2023

MĚSTSKÝ ÚŘAD CHEB  
odbor správy  
a životního prostředí

*Nucy 40 4857 404 9*

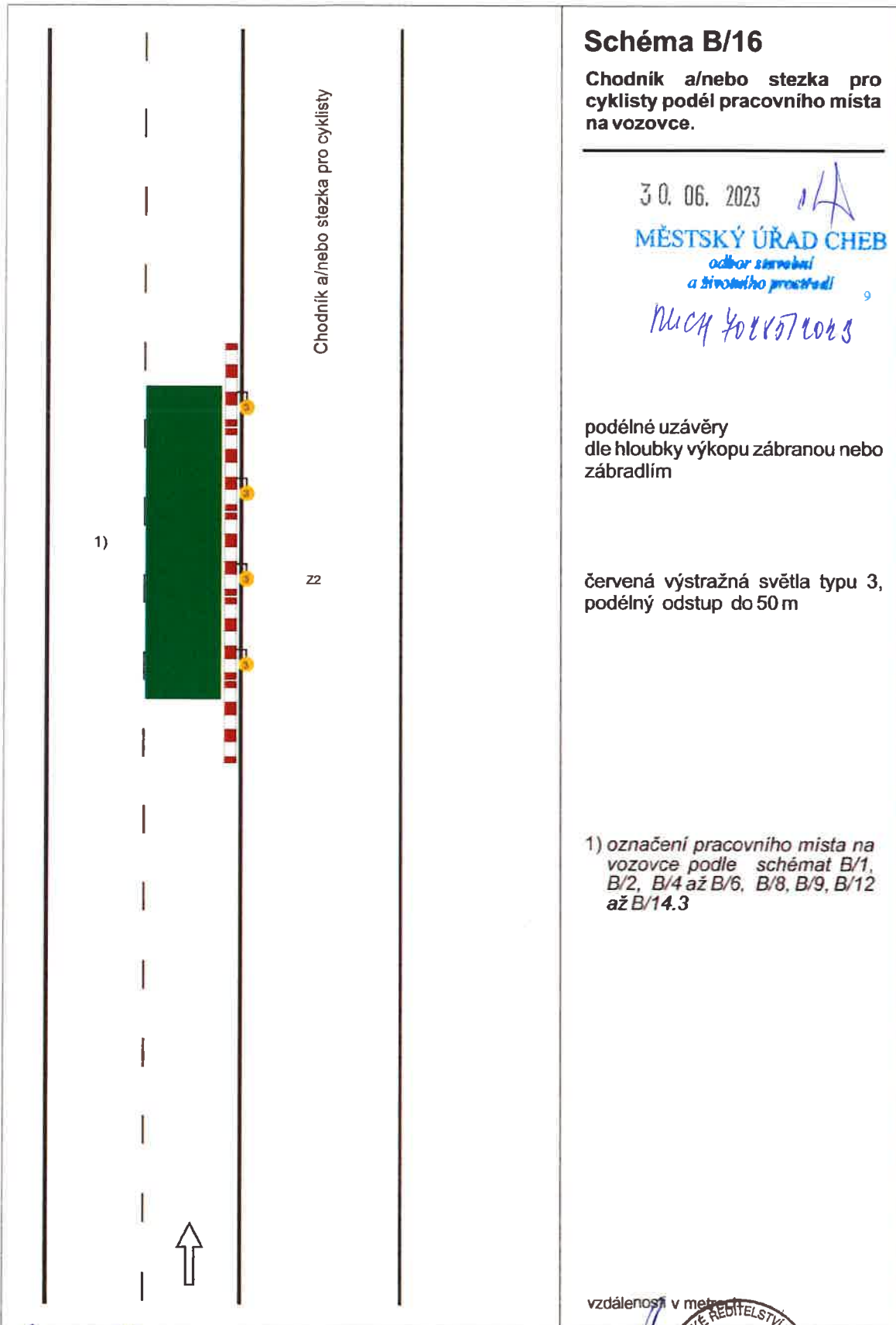
podélné uzávěry jednostrannými směrovacími deskami  
odstup max. 10 m

1) může být ve výjimečných případech menší (viz kap. 6.1.2.)

vzdálenosti v metrech

30.6.2023  
KPPK-45239/21-2022-190806





## Schéma B/16

Chodník a/nebo stezka pro cyklisty podél pracovního místa na vozovce.

30. 06. 2023

MĚSTSKÝ ÚŘAD CHEB  
odbor správní  
a životního prostředí

MUCH 4024574023

podélné uzávěry  
dle hloubky výkopu zábranou nebo  
zábradlím

červená výstražná světla typu 3,  
podélný odstup do 50 m

1) označení pracovního místa na vozovce podle schémat B/1, B/2, B/4 až B/6, B/8, B/9, B/12 až B/14.3

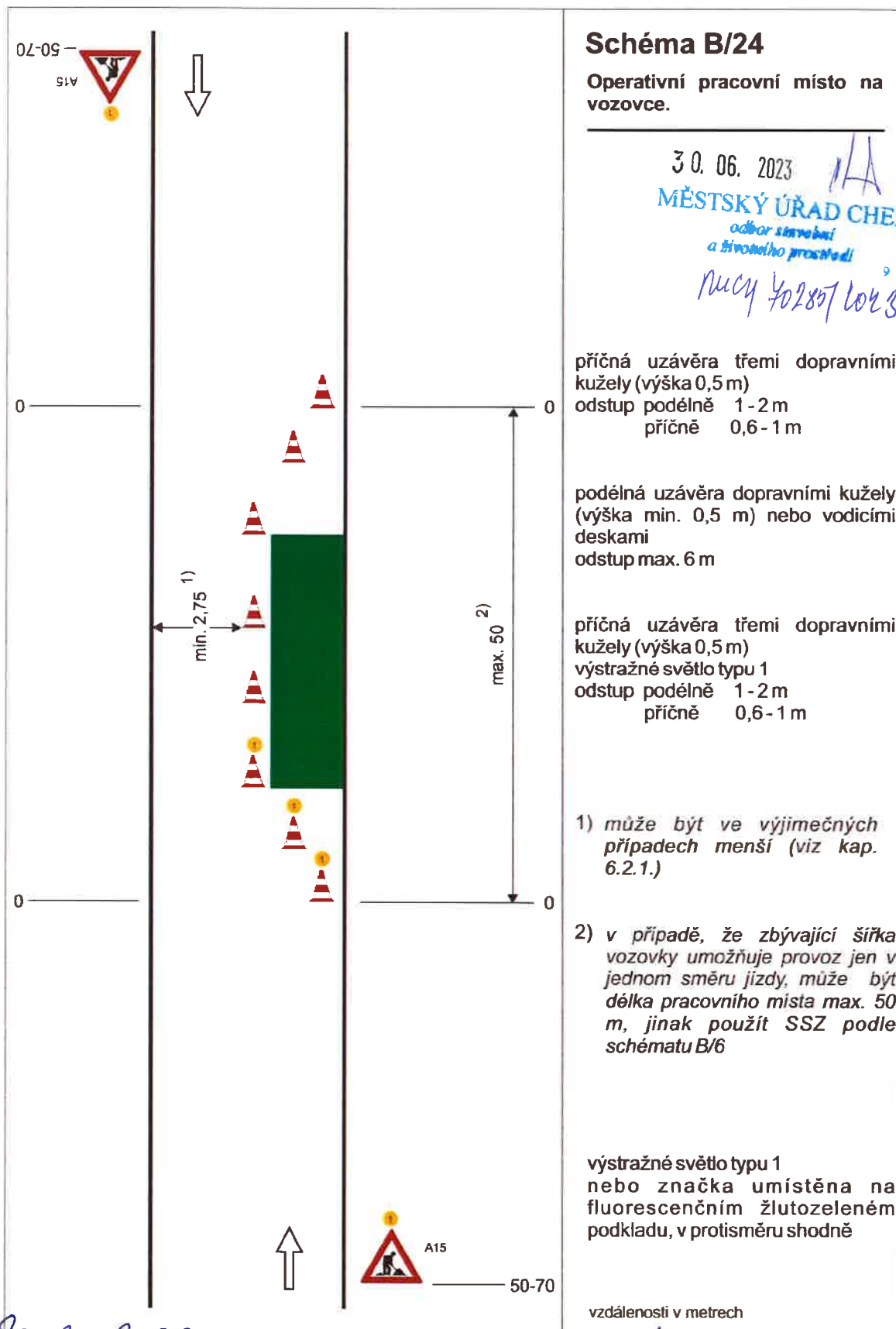
vzdálenosti v metrech



30.6.2023

KRPK-85239/25-2022-190 206





30.6.2023

KRPK - 85239 / 21-22-19023