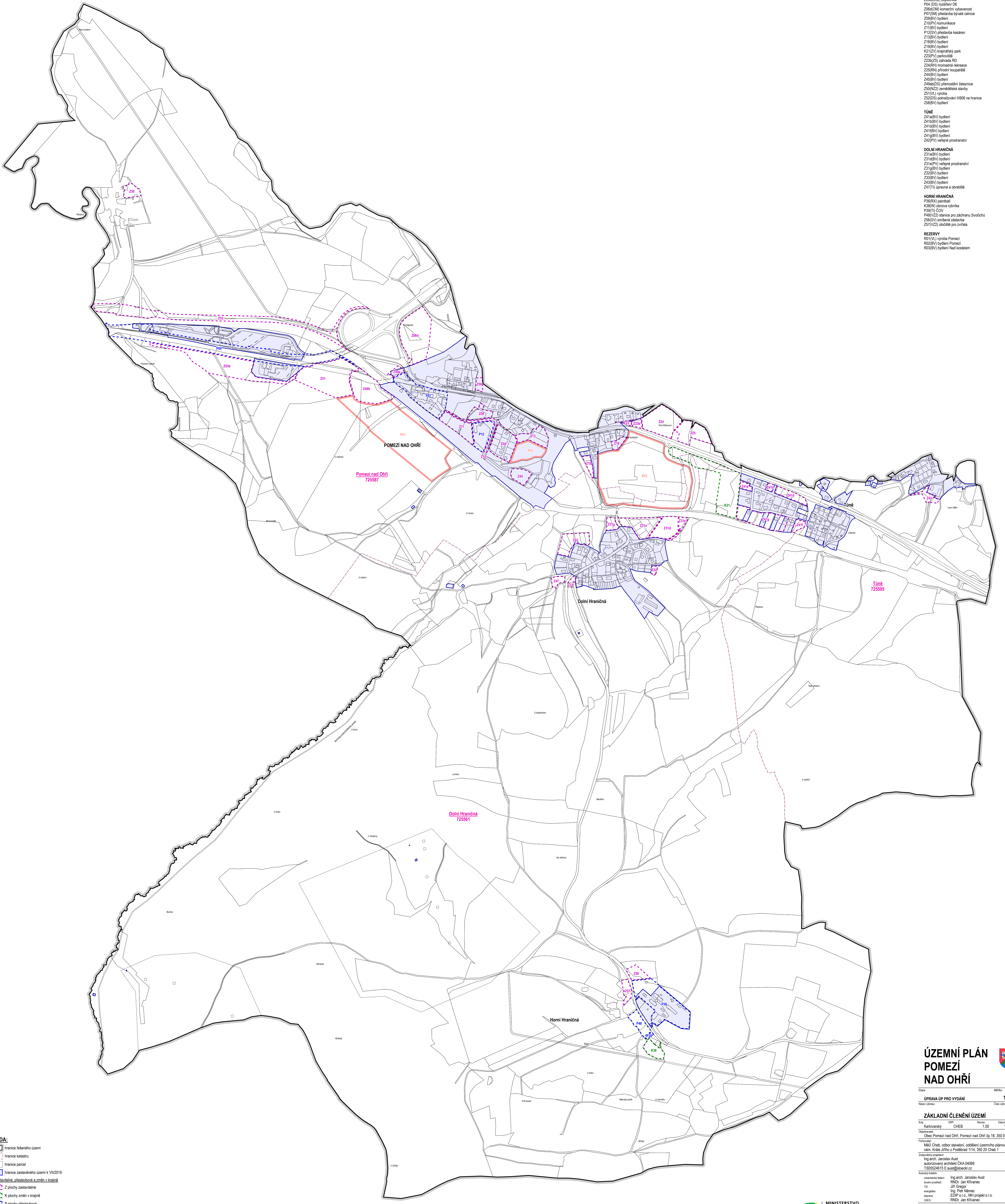


- POMEZI NAD OHŘÍ**
 Z02b(DS2) odpadivka
 P04(DS) rozšíření DS
 Z06a(O) komerční vybavenost
 P01(SM) přestavba bytové celnice
 Z05a(SV) bydlení
 Z10(PV) komunikace
 Z11(BV) bydlení
 P12(SV) přestavba kasáren
 Z13(BV) bydlení
 Z14(BV) bydlení
 Z15(BV) bydlení
 Z16(BV) bydlení
 K21(ZV) krajinný park
 Z23(PV) parkoviště
 Z23a(ZS) zahrada RD
 Z24(RH) frontová rekreace
 Z25(RN) přírodní koupaliště
 Z44(BV) bydlení
 Z45(BV) bydlení
 Z46a(O)S přemostění železnice
 Z50(NZ) zemědělské stavby
 Z51(VL) výroba
 Z52(OS) pokračování I/606 na hranici
 Z58(BV) bydlení
- TŮNĚ**
 Z41a(BV) bydlení
 Z41b(BV) bydlení
 Z41a(BV) bydlení
 Z41b(BV) bydlení
 Z41g(BV) bydlení
 Z42(PV) veřejné prostranství
- DOLNÍ HRANIČNÁ**
 Z31a(BV) bydlení
 Z31b(BV) bydlení
 Z31e(PV) veřejné prostranství
 Z33g(BV) bydlení
 Z32(BV) bydlení
 Z33(BV) bydlení
 Z43(BV) bydlení
 Z47(TI) úprava a obměňb
- HORNÍ HRANIČNÁ**
 P36(RA) paintball
 K36(W) výroba rybníka
 P38(TI) OVV
 P48(VZ) stanice pro ochranu živočichů
 Z36(SV) omezená činnost
 Z57(VZ) úložná pro zvířata
- REZERVY**
 R01(VL) výroba Pomezí
 R02(BV) bydlení Pomezí
 R03(BV) bydlení Nad koscem



LEGENDA:

- hranice řešeného území
- hranice katastru
- hranice parcel
- hranice zastavěného území k VII/2019
- Plochy zastavitelné, přestavbové a změn v krajině**
- Z plochy zastavitelné
- K plochy změn v krajině
- P plochy přestavbové
- PLOCHY REZERVY:**
- plochy rezervy

ÚZEMNÍ PLÁN POMEZÍ NAD OHŘÍ

Etapa: **1:5000**
 Název výkresu: **Číslo výkresu: P1**

ZÁKLADNÍ ČLENĚNÍ ÚZEMÍ

Kraj	ČESKÁ REPUBLIKA	Stavba	1:00	Datum	VI / 2021
Okres	Karlovarský	Číslo výkresu	CHEB		

Obec: Pomezí nad Ohří, Pomezí nad Ohří čp. 18, 350 02, Cheb
 Převzaté: MKÚ Cheb, odbor stavební, oddělení územního plánování
 nám. Kralů Jiřího z Poděbrad 1/14, 350 20 Cheb 1

Zpracoval: Ing. arch. Jaroslav Auzl
 autorizovaný architekt ČKA 04069
 T.020224015.E.aurzl@stocckl.cz

Autorský kolektiv:
 územní plán: Ing. arch. Jaroslav Auzl
 technická řešení: RNDr. Jan Křivanec
 inženýring: Jiří Gregor
 architekt: Ing. Petr Němec
 oplocení: EDIP s.r.o., MH projekt s.r.o.
 úSES: RNDr. Jan Křivanec

Atelier STECKL s.r.o.
 nám. Kralů Jiřího z Poděbrad 6, Cheb 35002
 T.35442835 E.aurzl@stocckl.cz
 IČO:02099624 DIČ:CZ02099624

MINISTERSTVO PRO MÍSTNÍ ROZVOJ ČR
 Územní plán byl spolufinancován z prostředků Ministerstva pro místní rozvoj