



POSILOVACÍ DÁVKA OČKOVÁNÍ PROTI COVID-19

S nadcházejícím podzimem narůstá počet respiračních onemocnění, včetně onemocnění COVID-19. Jedinou možnou prevencí před vznikem onemocnění a rozvojem závažných komplikací je očkování.

Na území České republiky v tuto chvíli dominují podtypy Omicron, které pokrývá inovovaná vakcína Pfizer - Comirnaty BA4.5

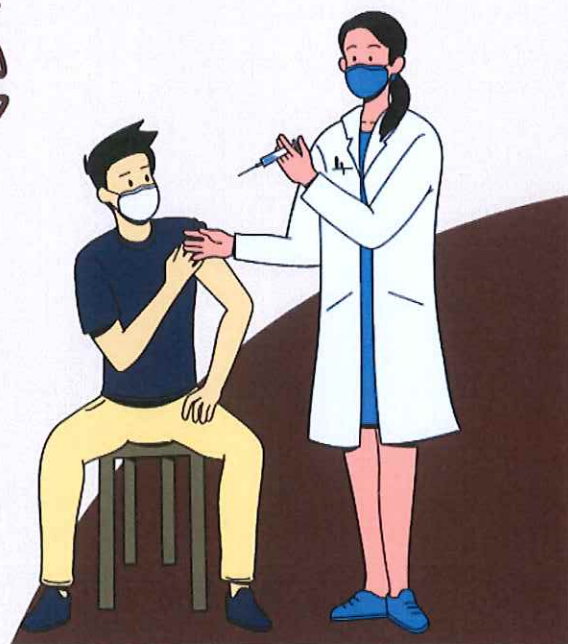
Aplikaci první a druhé posilující dávky vakcíny doporučujeme:

- všem osobám ve věku 60 a více let,
- pacientům se závažným poškozením či oslabením imunitního systému ve věku 12 a více let,
- klientům v zařízeních sociální péče a osobám o ně pečujícím,
- zdravotnickým pracovníkům v přímé zdravotní péči o pacienty se závažným poškozením či oslabením imunitního systému,



Druhou posilovací dávku doporučujeme aplikovat s odstupem ≥ 4 měsíců po první posilující dávce vakcíny.

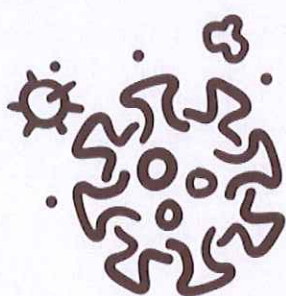
V případě onemocnění covid-19, lze aplikaci jakékoli posilovací dávky odložit o 3 měsíce po prodělané nemoci, počítáno od data prvního pozitivního výsledku PCR nebo Ag testu na SARS-CoV-2.



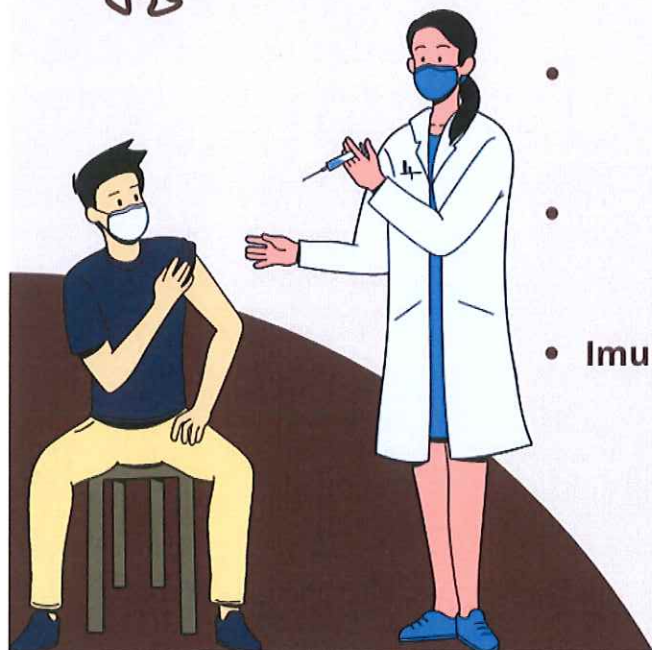
OČKOVÁNÍ PROTI COVID-19

V případě zájmu o očkování posilující dávkou kontaktujte svého praktického lékaře.

Při nedostupnosti jsou v karlovarském kraji dostupná např. následujících očkovacích místa:



- Očkovací centrum **KV Arena**, Západní ul., Karlovy Vary
PO + ST + PÁ - 14 - 18 hodin
- **Léčebné lázně Mariánské Lázně**, Hlavní tř. 655,
M.Lázně
ÚT - 12-15 hodin
- **Nemocnice Mariánské Lázně s.r.o.**, U Nemocnice 913,
353 01 M.Lázně
PO + PÁ - 8 - 12 hodin
- **Nemocnice Ostrov**, U Nemocnice 1161, Ostrov
ST - 8-13:30 hodin
- **Nemocnice Sokolov**, Slovenská 545, Sokolov
ČT - 14 - 16 hodin
- **ImunoSantana, Poliklinika Flora**, Májová 582/19, Cheb
ÚT - 12 - 17 hodin.



www.ceskoockuje.cz

 Karlovarská
krajská
nemocnice